



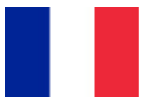
Benutzerhandbuch

01-12



User Guide

13-23



Mode d'emploi

24-34



Guida utente

35-45



Guía del usuario

46-56



Guia de usuario

57-67



Gebruikershandleiding

68-78



Användarguide

79-89



Podręcznik użytkownika

90-100



Kullanici rehberi

101-111



Benutzerhandbuch

CAT.6/CAT.6a Patchpanel RJ45 10"/19", 0.5/1 HE Schwarz/Lichtgrau

Dieses Benutzerhandbuch gilt für folgende Artikel.

Art-Nr.	Art-Nr.	Art-Nr.	Art-Nr.	Art-Nr.
MK1570	MK1571	MK1823	MK1824	MK1825
MK1826	MK1827	MK1828	MK4044	MK4045
MK4047	MK4048	MK2270	MK2271	MK2272
MK2273	MK3215	MK3216	MK3217	MK3218
MK3539	MK3540	MK3541	MK3543	MK3544
MK3545	MK4322	MK4323	MK4324	MK5507
MK5508	MK5509	MK5510	MK5512	MK5513
MK5514	MK5515			

Inhaltsverzeichnis

2 Einleitung.....	4
2.1 Sicherheitsinformationen.....	4
2.2 Aufbewahrungshinweis.....	4
3 Produktbeschreibung.....	5
3.1 Produktbeschreibung.....	5
3.2 Bestimmungsgemäßer Gebrauch.....	5
3.3 Lieferumfang.....	5
3.4 Technische Daten und Spezifikationen.....	6
3.5 Montageanleitung.....	7
4 Sicherheitshinweise.....	8
5 Produktkonformität und Entsorgung.....	9
5.1 Hersteller.....	9
5.2 CE-Konformität.....	9
5.3 Entsorgung und Recycling.....	10
6 Rechtliche Hinweise.....	11
6.1 Haftungsausschluss.....	11

2 Einleitung

2.1 Sicherheitsinformationen

GEFAHR!

Gefahr kennzeichnet eine Gefährdung mit einem hohen Risikograd, die, wenn sie nicht vermieden wird, den Tod oder schwere Verletzungen zur Folge haben kann.

WARNUNG

Warnung wird verwendet, um Sicherheitshinweise zu kennzeichnen mit einem mittleren Risikograd, die bei nicht Beachtung eine schwere Verletzung bis hin zum Tod haben kann

VORSICHT!

Vorsicht weist auf eine Gefährdung mit einem niedrigen Risikograd hin, die, wenn sie nicht vermieden wird, eine geringfügige oder leichte Verletzung zur Folge haben kann.

2.2 Aufbewahrungshinweis

Bevor Sie das Produkt in Gebrauch nehmen, lesen Sie die Bedienungsanleitung sorgfältig und befolgen Sie alle darin enthaltenen Sicherheitshinweise.

So vermeiden Sie Gefahren wie Kurzschluss, Elektrische Schläge, Feuer oder Explosionen. Die Nichteinhaltung der Sicherheitshinweise kann zu schweren körperlichen Verletzungen bis hin zum Tod führen.

Sicherheitshinweise und Anleitungen für späteres Nachschlagen aufbewahren!

3 Produktbeschreibung

3.1 Produktbeschreibung

Das XXPort Patchfeld von deleyCON kann schnell und unkompliziert mit den mitgelieferten CAT.X Keystone Modulen bestückt werden, und sorgt für eine zuverlässige Datenübertragung. Mit deleyCON Keystone Kupplungen können Sie im Handumdrehen vorhandene RJ45 Patchkabel verbinden oder Patchpanel, Keystone- und Desktophalterungen

Technische Highlights

- Geeignet für 10 Zoll/19 Zoll Rackmontage
- Einfaches Bestücken mit den mitgelieferten CAT.X Keystone Modulen
- inkl. Kabelbinder zum Fixieren der Verlegekabel
- Für eine zuverlässige, störungsfreie Datenübertragung
- Kompatibel zu Netzwerkkabel CAT.6a, CAT.7, CAT.8

Optimal Verbunden

- Universell für RJ45 Patchkabel
- Zum Patchen oder Verlängern
- Zum Einbau in Patchpanel
- Erweiterung für Keystonehalterungen und Desktophalterungen
- Kompatibel zu anderen CAT Varianten (CAT.6a, CAT.7, CAT.8)

Einsatzmöglichkeiten

Im Heimnetzwerk erlaubt das Patchpanel das Zusammenführen von Netzwerk-Verlegekabel an einer zentralen Stelle. Zum Anschluss der Kabel verfügt ein Patchpanel über mehrere Ports. Patchpanel gibt es in Größen von 10 Zoll oder 19 Zoll, um einen festen Einbau in einem Netzwerkschrank oder Serverschrank zu ermöglichen.

3.2 Bestimmungsgemäßer Gebrauch

Das Produkt ist nur für die in Kapitel 3.1 genannte Verwendung vorgesehen. Ein anderer Gebrauch ist nicht gestattet. Die Verwendung darf nur in trockenen Innenräumen erfolgen. Der Kontakt mit Feuchtigkeit ist unbedingt zu vermeiden. Aus Sicherheits- und Zulassungsgründen (CE) dürfen Sie das Produkt nicht verändern und/oder umbauen. Das Nichtbeachten und Nichteinhalten dieser Bestimmungen sowie der Sicherheitshinweise kann zu schweren Unfällen und Schäden an Personen und Sachen führen. Zusätzlich kann eine unsachgemäße Verwendung zu einem Kurzschluss, Brand, Stromschlag etc. führen.

3.3 Lieferumfang

- 1x Patchpanel
- XX Kabelbinder
- XX M6 Käfigmuttern

3.4 Technische Daten und Spezifikationen

Markmal	Wert
Produkttyp	PatchpanelCAT.6a RJ45
Geeignet für Massivleiter (eindrätig)	AWG 26 bis AWG 22
Geeignet für Litzenleiter (mehrdrätig)	AWG 26 bis AWG 22
Für Drahtdurchmesser	Von 1,35 bis 1,6mm
Für Kabeldurchmesser	Von 6,0 bis 8,5mm
Gehäusematerial	Vollgeschirmtes Metallgehäuse
Schirmungsklasse	STP
Übertragungsgeschwindigkeit	Max. 500Mhz und 10Gbit
Anschluss Vorderseite	XX RJ45 Netzwerkbuchsen
Anschluss Rückseite	Verlegekabel über Krone LSA+
Signalübertragung	Max. 500 MHz
Anschlussart	LSA Schneidklemmen
Farbcodiert	nach EIA/TIA 568 A/B
Erdung	Vormontiertes Erdungskabel
Montageart	Rackeinbau / Servermontage
Farbe	Schwarz / Lichtgrau
Herkunftsland:	Made in China

3.5 Montageanleitung

1. Kabelmantel nach 45 mm einritzen.



2. Kabelmantel abziehen.



3. Schirmgeflecht auf 15 mm kürzen und über Kabelmantel zurückschieben.

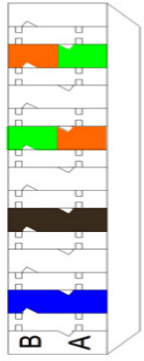


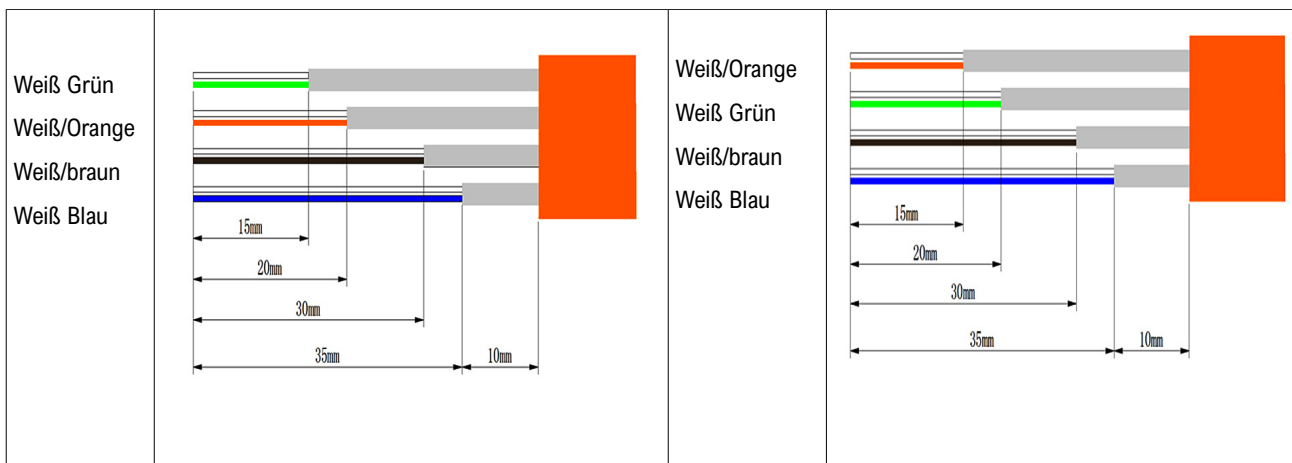
4. Kabel in Kabelschelle einlegen und handfest zudrehen ohne das Kabel zu quetschen.



5. Schirmfolie ablängen.

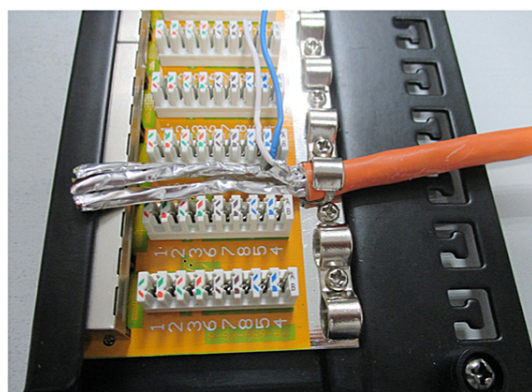
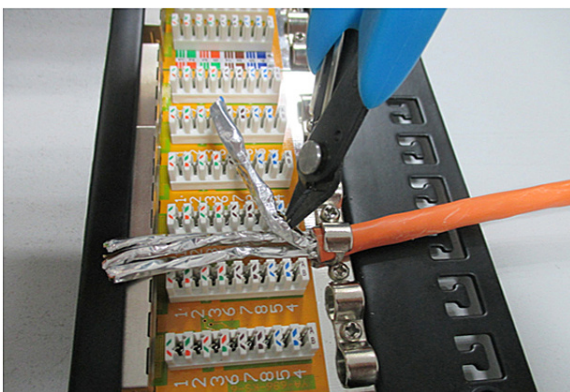
WICHTIG: Die LSA-Kontakte sind mit Farbcode 568B bedruckt.

	T568A	T568B	
	<p>1 Pin 1 Weiß/Grün 2 Pin 2 Grün 3 Pin 3 Weiß/Orange 6 Pin 6 Orange 7 Pin 7 Weiß/Braun 8 Pin 8 Braun 5 Pin 5 Weiß/Blau 4 Pin 4 Blau</p>	<p>Pin 1 Weiß/Orange Pin 2 Orange Pin 3 Weiß/Grün Pin 6 Grün Pin 7 Weiß/Braun Pin 8 Braun Pin 5 Weiß/Blau Pin 4 Blau</p>	



6. Paarschirmung mit Seitenschneider anritzen und entfernen.

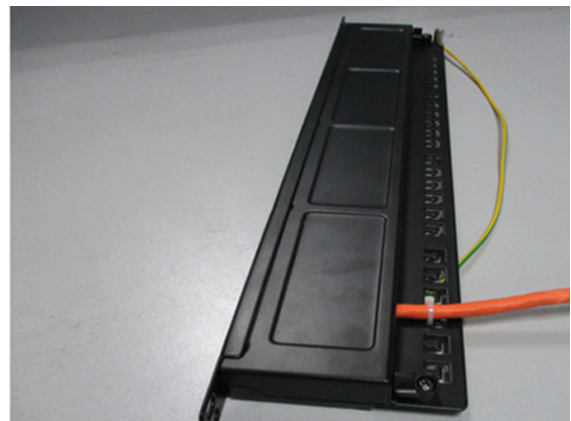
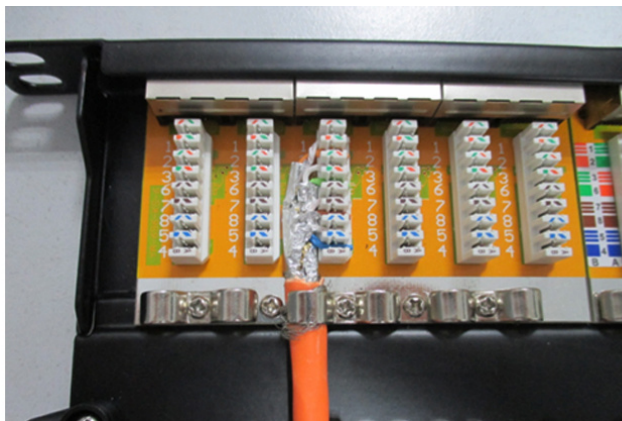
WICHTIG: Paarschirmung bis zum Kontakt führen.



7. Adern von der Klemme 8 beginnend mit dem LSA-Anlegewerkzeug anschließen.



8. Kabelbinder zur Zugentlastung anbringen und die Abdeckhaube einrasten.



4 Sicherheitshinweise

- Verwenden Sie das Produkt ausschließlich für den dazu vorgesehenen Zweck.
- Nehmen Sie keine Veränderung am Produkt vor. Dadurch verlieren Sie jegliche Gewährleistungsansprüche.
- Das Produkt ist nur für den Gebrauch innerhalb von Gebäuden vorgesehen.
- Benutzen Sie das Produkt nicht in Bereichen, in denen elektronische Produkte nicht erlaubt sind.
- Betreiben Sie das Produkt nicht in unmittelbarer Nähe der Heizung, anderer Hitzequellen oder in direkter Sonneneinstrahlung.
- Verwenden Sie den Artikel nur unter moderaten klimatischen Bedingungen.
- Verwenden Sie das Produkt nicht in einer feuchten Umgebung und vermeiden Sie Spritzwasser.
- Betreiben Sie das Produkt nicht außerhalb seiner in den technischen Daten angegebenen Leistungsgrenzen.
- Schützen Sie das Produkt vor Schmutz, Feuchtigkeit und Überhitzung und verwenden Sie es nur in trockenen Umgebungen.
- Lassen Sie das Produkt nicht fallen und setzen Sie es keinen heftigen Erschütterungen aus.
- Entsorgen Sie das Verpackungsmaterial sofort gemäß den örtlich gültigen Entsorgungsvorschriften.
- Dieses Produkt gehört, wie alle elektrischen Produkte, nicht in Kinderhände!
- Halten Sie Kinder unbedingt von dem Verpackungsmaterial fern, es besteht Erstickungsgefahr!
- Nicht geeignet für Kinder! Erstickungsgefahr durch verschluckbare Kleinteile!

5 Produktkonformität und Entsorgung

5.1 Hersteller

Memoryking GmbH & Co. KG
Päwesiner Weg 20
13581 Berlin
Germany
WEEE Reg-Nr. DE81933733

France numéros d'enregistrement (EPR)

WEEE: FR022181_05BQQY
Papier: FR207793_03JGEK
Emballage: FR207793_01NFZF
Meubles: FR043806_10VD5U

España números de registro (EPR)

Embalaje: ENV/2023/000026437
WEEE: 6991

Polska numer rejestracyjny (EPR)

WEEE: 0000006411

deleyCON LTD.
Carpenter Court, 1 Maple Road
Bramhall, Stockport,
Cheshire SK7 2DH
United Kingdom

UK (EPR)

WEEE: WEE/MM6467AA

Irland (EPR)

WEEE: 03228W

Italia numero di registrazione (EPR)

WEEE: IT19080000011617

Portugal número de registro (EPR)

Embalagem: PT01110003
WEEE: PT101663

5.2 CE-Konformität



Mit dem CE-Zeichen erklärt die Memoryking GmbH & Co. KG, dass das Produkt die grundlegenden Anforderungen und Richtlinien der europäischen Bestimmungen erfüllt. Die vollständige EU Konformitätserklärung ist auf unserer Website www.deleycon.com abrufbar.

5.3 Entsorgung und Recycling



Elektrische und elektronische Geräte dürfen nach der europäischen WEEE-Richtlinie nicht mit dem Hausmüll entsorgt werden. Als Verbraucher sind Sie verpflichtet, elektrische und elektronische Geräte am Ende ihrer Lebensdauer an den dafür eingerichteten öffentlichen Sammelstellen oder an die Verkaufsstelle kostenlos zurückzugeben. Einzelheiten dazu regelt das jeweilige Landesrecht.

Das Symbol auf dem Produkt, der Gebrauchsanleitung oder Verpackung weist auf diese Bestimmungen hin. Mit dieser Art der Verwertung von Altgeräten leisten Sie einen wichtigen Beitrag zum Schutz unserer Umwelt.



Dieses Recyclingsymbol zeigt, dass die Verpackung wiederverwertbar, also recycelbar ist. Die drei im Dreieck angelegten Pfeile symbolisieren den Verwertungskreislauf.



Polyethylen niedriger Dichte (LDPE) ist eine Art Polyolefin-Kunststoff, der in vielen verschiedenen Anwendungen verwendet wird, darunter Lebensmittelverpackungen, Aufbewahrungsbehälter, Spielzeug, Baumaterialien und Automobilteile.

Für Frankreich



Beispiele für Beschriftungen, die direkt auf der Verpackung angebracht sind. Der zu recycelnde Gegenstand ist die Verpackung selbst.

Dieses Symbol zeigt Ihnen, wie und wo Sie das Produkt umweltgerecht entsorgen können.

Für Italien



6 Rechtliche Hinweise

6.1 Haftungsausschluss

Die Memoryking GmbH & Co. KG übernimmt keinerlei Haftung oder Gewährleistung für Schäden, die aus unsachgemäßer Installation, Montage und unsachgemäßem Gebrauch des Produktes oder einer Nichtbeachtung der Bedienungsanleitung und/oder der Sicherheitshinweise resultieren.

Diemar Ring, Geschäftsführer

Berlin, den 08.11.2023



User Guide

CAT.6/CAT.6a RJ45 patch panel 10"/19", 0.5/1 U Black/light grey

This user guide applies to the following items.

Item No.	Item No.	Item No.	Item No.	Item No.
MK1570	MK1571	MK1823	MK1824	MK1825
MK1826	MK1827	MK1828	MK4044	MK4045
MK4047	MK4048	MK2270	MK2271	MK2272
MK2273	MK3215	MK3216	MK3217	MK3218
MK3539	MK3540	MK3541	MK3543	MK3544
MK3545	MK4322	MK4323	MK4324	MK5507
MK5508	MK5509	MK5510	MK5512	MK5513
MK5514	MK5515			

Table of contents

2 Introduction.....	13
2.1 Safety Information.....	13
2.2 Storage notice.....	14
4 safety instructions.....	19
5 Product Compliance and Disposal.....	20
5.1 Manufacturer.....	21
5.2 CE conformity.....	21
5.3 Disposal and recycling.....	22
6 Legal information.....	23
6.1 Disclaimer.....	23

2 Introduction

2.1 Safety Information

DANGER!

Danger indicates a hazard with a high degree of risk that, if not avoided, death or serious injury will result may have.

WARNING

Warning is used to mark safety instructions with a medium level of risk, which if not followed can result in serious injury or even serious injury death can have

CAUTION!

Caution indicates a hazard with a low level of risk that if not avoided, minor or minor injury may result.

2.2 Storage notice

Before using the product, read the operating instructions carefully and follow all safety instructions contained therein.

In this way you avoid dangers such as short circuits, electric shocks, fire or Explosions. Failure to comply with the safety instructions can lead to serious injuries cause physical injuries or even death.

Save safety information and instructions for future reference!

3 Product Description

3.1 Product description

The XXPort patch panel from deleyCON can be quickly and easily equipped with the included CAT.X Keystone modules and ensures reliable data transmission. With deleyCON Keystone couplings you can connect existing RJ45 patch cables or patch panels, keystone and desktop holders in no time

Technical highlights

- Suitable for 10 inch/19 inch rack mounting
- Easy to equip with the included CAT.X Keystone modules
- Includes cable ties for fixing the installation cables
- For reliable, trouble-free data transmission
- Compatible with network cables CAT.6a, CAT.7, CAT.8

Optimally connected

- Universal for RJ45 patch cables
- To patch or extend
- For installation in patch panels
- Extension for keystone holders and desktop holders
- Compatible with other CAT variants (CAT.6a, CAT.7, CAT.8)

Possible uses

In theHome networkthe patch panel allows mergingNetwork installation cablein a central location. A patch panel has several ports for connecting the cables. Patch panels are available in sizes of 10 inches or 19 inches to enable permanent installation in a network cabinet or server cabinet.

3.2 Intended use

The product is only intended for the use specified in Chapter 3.1. A other use is not permitted. It may only be used in dry conditions indoors. Contact with moisture must be avoided at all costs. Out of For safety and approval reasons (CE), you are not allowed to modify the product and/or rebuild. Failure to observe or comply with these provisions as well The safety instructions can lead to serious accidents and damage to people and people lead things. In addition, improper use may result in a short circuit, Fire, electric shock, etc.

3.3 Scope of delivery

- 1x patch panel
- XX cable ties
- XX M6 cage nuts

3.4 Technical data and specifications

mark	Value
Product type	Patch panelCAT.6a RJ45
Suitable for solid conductors (single-wire)	AWG 26 to AWG 22
Suitable for stranded conductors (multi-wire)	AWG 26 to AWG 22
For wire diameter	From 1.35 to 1.6mm
For cable diameters	From 6.0 to 8.5mm
Case material	Fully shielded metal housing
Shielding class	STP
Transfer speed	Max. 500Mhz and 10GBit
Front connection	XX RJ45 network sockets
Rear connection	Installation cable via Krone LSA+
Signal transmission	Max. 500MHz
Connection type	LSA insulation displacement terminals
Color coded	according to EIA/TIA 568 A/B
Grounding	Pre-assembled ground cable
Mounting type	Rack installation / server installation
Color	Black / light gray
Country of origin:	Made in China

3.5 Assembly instructions

1.Score the cable sheath after 45 mm.



2.Remove cable jacket.



3.Shorten the braided shield to 15 mm and push it back over the cable jacket.

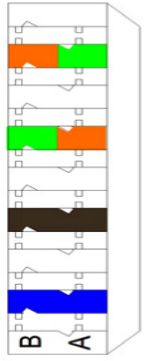


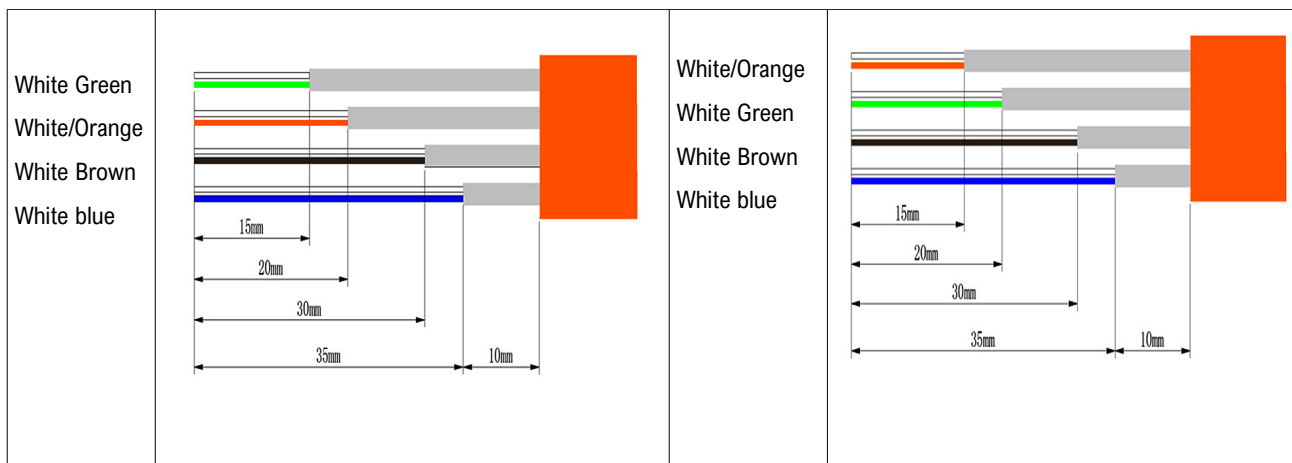
4.Insert the cable into the cable clamp and tighten it hand-tight without closing the cable to squeeze.



5. Cut the shielding foil to length.

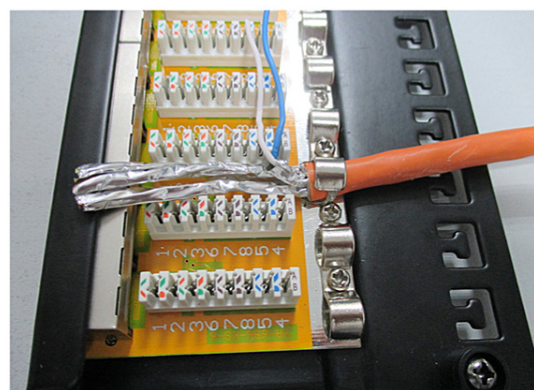
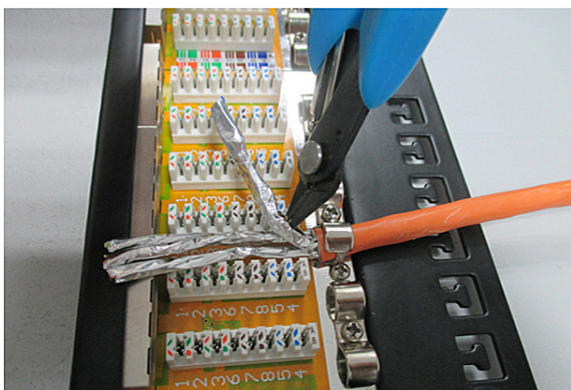
IMPORTANT: The LSA contacts are printed with color code 568B.

	T568A	T568B	
	<p>1 Pin 1 white/green 2 Pin 2 Green 3 Pin 3 white/orange 6 Pin 6 Orange 7 Pin 7 White/Brown 8 Pin 8 Brown 5 Pin 5 white/blue 4 Pin 4 Blue</p>	<p>Pin 1 white/orange Pin 2 Orange Pin 3 white/green Pin 6 Green Pin 7 White/Brown Pin 8 Brown Pin 5 white/blue Pin 4 Blue</p>	



6. Score the pair shielding with side cutters and remove.

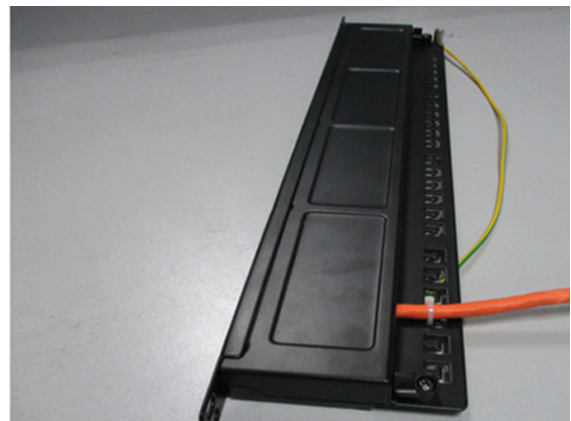
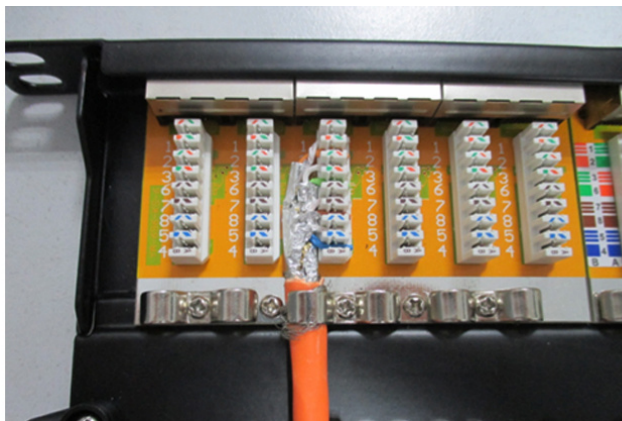
IMPORTANT: Lead the pair shielding up to the contact.



7.Connect the wires starting from terminal 8 using the LSA application tool.



8.Attach cable ties for strain relief and snap the cover into place.



4 safety instructions

- Use the product exclusively for its intended purpose.
- Do not make any changes to the product. This means you lose any Warranty claims.
- The product is intended for indoor use only.
- Do not use the product in areas where electronic products are not permitted are.
- Do not operate the product in the immediate vicinity of the heater or other heat sources or in direct sunlight.
- Use the item only in moderate climatic conditions.
- Do not use the product in a humid environment and avoid Splashing water.
- Do not operate the product outside of what is specified in the technical data Performance limits.
- Protect and use the product from dirt, moisture and overheating only in dry environments.
- Do not drop the product or subject it to strong shocks.
- Dispose of the packaging material immediately in accordance with local regulations Disposal regulations.
- This product, like all electrical products, does not belong in the hands of children!
- Be sure to keep children away from the packaging material
Danger of suffocation!
- Not suitable for children! Danger of suffocation due to small parts that can be swallowed!

5 Product Compliance and Disposal

5.1 Manufacturer

Memoryking GmbH & Co. KG
Päwesiner Weg 20
13581 Berlin
Germany
WEEE Reg No. DE81933733

France numéros d'enregistrement (EPR)

WEEE: FR022181_05BQQY
Paper: FR207793_03JGEK
Packaging: FR207793_01NFZF
Furniture: FR043806_10VD5U

Spanish registration numbers (EPR)

Embalaje: ENV/2023/000026437
WEEE: 6991

Polska numer rejestracyjny (EPR)

WEEE: 0000006411

deleyCON LTD.
Carpenter Court, 1 Maple Road
Bramhall, Stockport,
Cheshire SK7 2DH
United Kingdom

UK (EPR)

WEEE: WEE/MM6467AA

Ireland (EPR)

WEEE: 03228W

Italian number of registration (EPR)

WEEE: IT19080000011617

Portugal registration number (EPR)

Emballage: PT01110003
WEEE: PT101663

5.2 CE conformity



With the CE mark, Memoryking GmbH declares & Co. KG that the product meets the basic requirements and guidelines of European regulations. The full EU declaration of conformity is on our website Available at www.deleycon.com.

5.3 Disposal and recycling



According to the European WEEE directive, electrical and electronic devices may not be disposed of with household waste. As a consumer, you are obliged to return electrical and electronic devices at the end of their lifespan free of charge to the public collection points set up for this purpose or to the point of sale. details of this are regulated the respective state law.

The symbol on the product, the instructions for use or the packaging indicates these provisions. By recycling old devices in this way, you are making an important contribution to protecting our environment.



This recycling symbol shows that the packaging reusable, i.e. recyclable. The three in the triangle The arrows laid out symbolize the recycling cycle.



Low density polyethylene (LDPE) is one type Polyolefin plastic that comes in many different Applications used include food packaging, storage containers, Toys, building materials and automotive parts.

For France



Examples of labels placed directly on the packaging. The item to be recycled is the packaging itself.

This symbol shows you how and where you can dispose of the product in an environmentally friendly manner.

For Italy



6 Legal information

6.1 Disclaimer

Memoryking GmbH & Co. KG assumes no liability or warranty for damage resulting from improper installation, assembly and improper use of the product or non-observance of the operating instructions and/or the safety instructions result.

Diemar Ring, Managing Director

Berlin, November 8th, 2023



Mode d'emploi

CAT.6/CAT.6a

Panneau de brassage RJ45

10"/19", 0,5/1U

Noir/gris clair

Ce guide de l'utilisateur s'applique aux éléments suivants.

Numéro d'article.	Numéro d'article.	Numéro d'article.	Numéro d'article.	Numéro d'article.
MK1570	MK1571	MK1823	MK1824	MK1825
MK1826	MK1827	MK1828	MK4044	MK4045
MK4047	MK4048	MK2270	MK2271	MK2272
MK2273	MK3215	MK3216	MK3217	MK3218
MK3539	MK3540	MK3541	MK3543	MK3544
MK3545	MK4322	MK4323	MK4324	MK5507
MK5508	MK5509	MK5510	MK5512	MK5513
MK5514	MK5515			

Table des matières

2 Introduction.....	24
2.1 Informations de sécurité.....	24
2.2 Avis de stockage.....	25
4 consignes de sécurité.....	30
5 Conformité et élimination du produit.....	31
5.1 Fabricant.....	32
5.2 Conformité CE.....	32
5.3 Élimination et recyclage.....	33
6 Mentions légales.....	34
6.1 Avis de non-responsabilité.....	34

2 Introduction

2.1 Informations de sécurité

DANGER!

Danger indique un danger présentant un degré de risque élevé qui, Si cela n'est pas évité, la mort ou des blessures graves en résulteront puis-je avoir.

AVERTISSEMENT

L'avertissement est utilisé pour marquer les instructions de sécurité avec un niveau de risque moyen, qui, s'il n'est pas suivi, peut entraîner des blessures graves, voire des blessures graves la mort peut avoir

PRUDENCE!

Attention indique un danger avec un faible niveau de risque qui, si Si cela n'est pas évité, des blessures mineures ou mineures peuvent en résulter.

2.2 Avis de stockage

Avant d'utiliser le produit, lisez le mode d'emploi attentivement et suivez toutes les instructions de sécurité qui y sont contenues.

De cette façon, vous évitez les dangers tels que les courts-circuits, les chocs électriques, les incendies ou

Des explosions. Le non-respect des consignes de sécurité peut entraîner des blessures graves provoquer des blessures physiques, voire la mort.

Conservez les informations et instructions de sécurité pour référence future !

3 Description du produit

3.1 Description du produit

Le panneau de brassage XXPort de deleyCON peut être équipé rapidement et facilement des modules CAT.X Keystone inclus et assure une transmission de données fiable. Avec les raccords deleyCON Keystone, vous pouvez connecter en un rien de temps des câbles de brassage RJ45 ou des panneaux de brassage, des supports Keystone et des supports de bureau existants.

Points forts techniques

- Convient pour un montage en rack 10 pouces/19 pouces
- Facile à équiper avec les modules CAT.X Keystone inclus
- Comprend des attaches de câble pour fixer les câbles d'installation
- Pour une transmission de données fiable et sans problème
- Compatible avec les câbles réseau CAT.6a, CAT.7, CAT.8

Connecté de manière optimale

- Universel pour les câbles de brassage RJ45
- Pour patcher ou étendre
- Pour installation dans des panneaux de brassage
- Extension pour supports Keystone et supports de bureau
- Compatible avec d'autres variantes CAT (CAT.6a, CAT.7, CAT.8)

Utilisations possibles

Dans leRéseau domestiquele panneau de brassage permet de fusionnerCâble d'installation réseaudans un emplacement central. Un panneau de brassage dispose de plusieurs ports pour connecter les câbles. Les panneaux de brassage sont disponibles dans des tailles de 10 pouces ou 19 pouces pour permettre une installation permanente dans une armoire réseau ou une armoire serveur.

3.2 Utilisation prévue

Le produit est uniquement destiné à l'usage spécifié au chapitre 3.1. UN toute autre utilisation n'est pas autorisée. Il ne peut être utilisé que dans des conditions sèches à l'intérieur. Le contact avec l'humidité doit être évité à tout prix. Hors de Pour des raisons de sécurité et d'homologation (CE), vous n'êtes pas autorisé à modifier le produit et/ou reconstruire. Non-respect ou non-respect de ces dispositions également Les consignes de sécurité peuvent entraîner des accidents graves et des dommages aux personnes et aux personnes. diriger les choses. De plus, une mauvaise utilisation peut entraîner un court-circuit, Incendie, choc électrique, etc.

3.3 Contenu de la livraison

- 1x panneau de brassage
- XX serre-câbles
- XX Ecrous cages M6

3.4 Données techniques et spécifications

marque	Valeur
Type de produit	Panneau de brassage CAT.6a RJ45
Convient aux conducteurs massifs (monofilaire)	AWG 26 à AWG 22
Convient aux conducteurs multibrins (multifilaires)	AWG 26 à AWG 22
Pour diamètre de fil	De 1,35 à 1,6 mm
Pour diamètres de câbles	De 6,0 à 8,5 mm
Boîtier	Boîtier métallique entièrement blindé
Classe de blindage	STP
Vitesse de transfert	Max. 500 Mhz et 10 GBit
Connexion frontale	XX prises réseau RJ45
Connexion arrière	Câble d'installation via Krone LSA+
Transmission des signaux	Maximum 500 MHz
Type de connexion	Bornes autodénudantes LSA
Code couleur	selon EIA/TIA 568 A/B
Mise à la terre	Câble de terre pré-assemblé
Type de montage	Installation en rack / Montage de serveur
Couleur	Noir / gris clair
Pays d'origine:	Fabriqué en Chine

3.5 Instructions de montage

1. Entaillez la gaine du câble après 45 mm.



2. Retirez la gaine du câble.



3. Raccourcissez le blindage tressé à 15 mm et repoussez-le sur la gaine du câble.




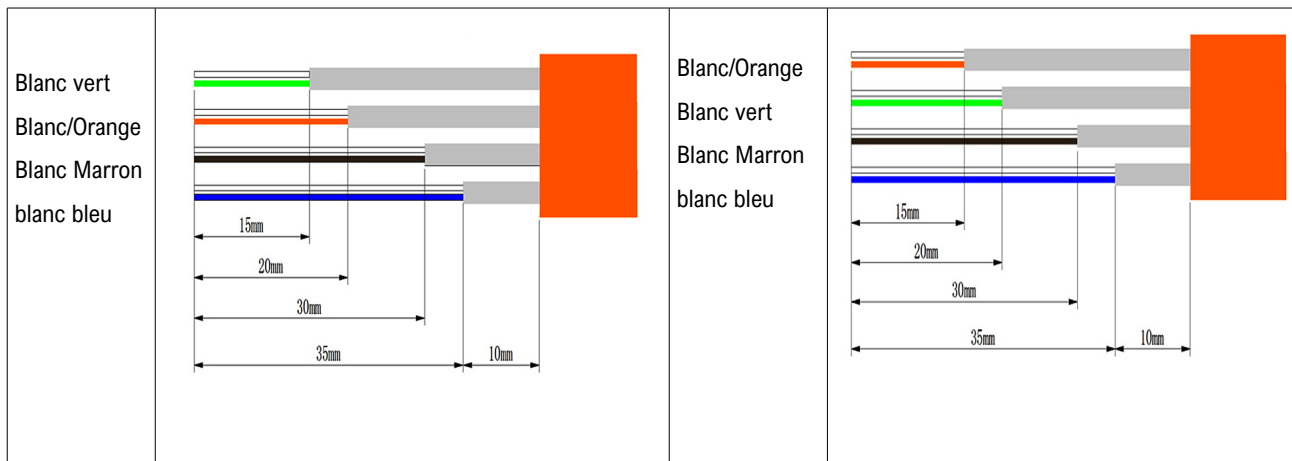
4. Insérez le câble dans le serre-câble et serrez-le à la main sans fermer le câble. serrer.



5. Coupez le film de protection à la longueur souhaitée.

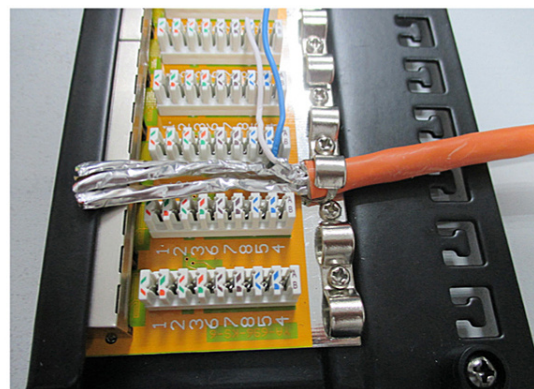
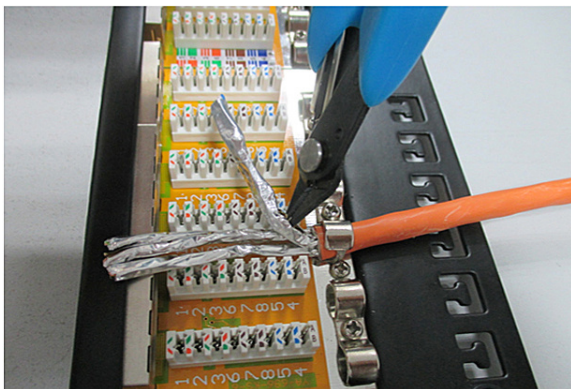
IMPORTANT : Les contacts LSA sont imprimés avec le code couleur 568B.

	T568A	T568B	
	<p>1 Broche 1 blanc/vert</p> <p>2 Broche 2 Verte</p> <p>3 Broche 3 blanc/orange</p> <p>6 Broche 6 Orange</p> <p>7 Broche 7 Blanc/Marron</p> <p>8 Broche 8 Marron</p> <p>5 Blanc/Marron</p> <p>4 Broche 5 blanc/bleu</p> <p>Broche 4 Bleu</p>	<p>Broche 1 blanc/orange</p> <p>Broche 2 Orange</p> <p>Broche 3 blanc/vert</p> <p>Broche 6 Verte</p> <p>Broche 7 Blanc/Marron</p> <p>Broche 8 Marron</p> <p>Broche 5 blanc/bleu</p> <p>Broche 4 Bleu</p>	

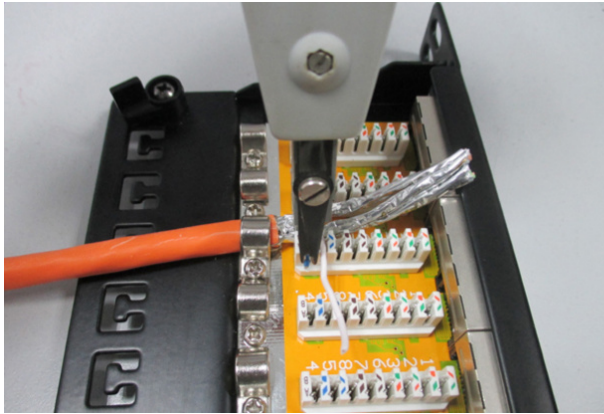


6. Marquez la paire de blindages avec une pince coupante et retirez-la.

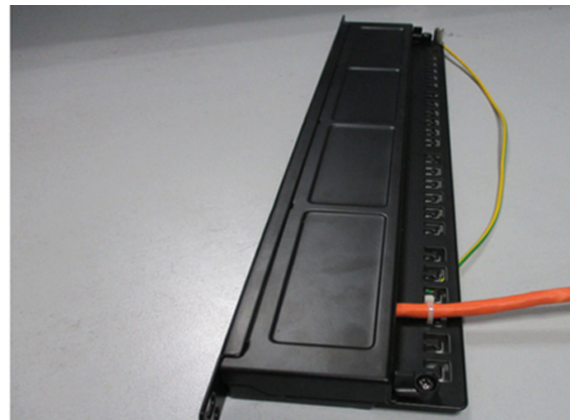
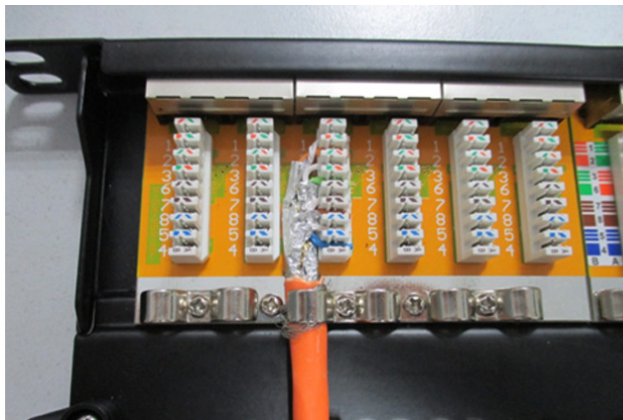
IMPORTANT : Amener la paire de blindages jusqu'au contact.



7.Connectez les fils à partir de la borne 8 à l'aide de l'outil d'application LSA.



8ème. Fixez les attaches de câble pour soulager la traction et enclenchez le couvercle en place.



4 consignes de sécurité

- Utilisez le produit exclusivement pour l'usage auquel il est destiné.
- N'apportez aucune modification au produit. Cela signifie que vous perdez tout Réclamations de garantie.
- Le produit est destiné à un usage intérieur uniquement.
- N'utilisez pas le produit dans des zones où les produits électroniques ne sont pas autorisés sont.
- N'utilisez pas le produit à proximité immédiate du radiateur ou d'autres sources de chaleur ou en plein soleil.
- Utilisez l'article uniquement dans des conditions climatiques modérées.
- N'utilisez pas le produit dans un environnement humide et évitez Les éclaboussures d'eau.
- N'utilisez pas le produit en dehors de ce qui est spécifié dans les données techniques Limites de performances.
- Protéger et utiliser le produit de la saleté, de l'humidité et de la surchauffe uniquement dans des environnements secs.
- Ne laissez pas tomber le produit et ne le soumettez pas à des chocs violents.
- Jetez immédiatement le matériel d'emballage conformément aux réglementations locales. Règlements d'élimination.
- Ce produit, comme tous les produits électriques, n'a pas sa place entre les mains des enfants !
- Assurez-vous de garder les enfants loin du matériel d'emballage Risque d'étouffement !
- Ne convient pas pour les enfants! Risque d'étouffement dû aux petites pièces pouvant être avalées !

5 Conformité et élimination du produit

5.1 Fabricant

Memoryking GmbH & Co. KG
Päwesiner Weg 20
13581 Berlin
Allemagne
N° d'enregistrement DEEE DE81933733

Numéros d'enregistrement France (EPR)

DEEE : FR022181_05BQQY
Papier : FR207793_03JGEK
Conditionnement : FR207793_01NFZF
Mobilier : FR043806_10VD5U

Numéros d'immatriculation espagnols (EPR)

Embalaje: ENV/2023/000026437
DEEE : 6991

Polska numer rejestracyjny (EPR)

DEEE : 0000006411

deleyCON LTD.
Cour Carpenter, 1, chemin Maple
Bramhall, Stockport,
Cheshire SK7 2DH
Royaume-Uni

Royaume-Uni (EPR)

DEEE : DEEE/MM6467AA

Irlande (EPR)

DEEE : 03228W

Numéro d'immatriculation italien (EPR)

DEEE : IT19080000011617

Numéro d'enregistrement au Portugal (EPR)

Emballage : PT01110003
DEEE : PT101663

5.2 Conformité CE



Avec le marquage CE, Memoryking GmbH déclare & Co. KG que le produit répond aux exigences de base et aux directives de la réglementation européenne. La déclaration UE complète de conformité est sur notre site Internet Disponible sur www.deleycon.com.

5.3 Élimination et recyclage



Conformément à la directive européenne DEEE, les appareils électriques et électroniques ne doivent pas être jetés avec les ordures ménagères. En tant que consommateur, vous êtes tenu de restituer gratuitement les appareils électriques et électroniques en fin de vie aux points de collecte publics aménagés à cet effet ou au point de vente. Les détails à ce sujet sont réglementés

la loi de l'État concerné.

Le symbole présent sur le produit, la notice d'utilisation ou l'emballage indique ces dispositions. En recyclant ainsi vos vieux appareils, vous apportez une contribution importante à la protection de notre environnement.



Ce symbole de recyclage indique que l'emballage réutilisable, c'est-à-dire recyclable. Les trois dans le triangle Les flèches disposées symbolisent le cycle de recyclage.



Le polyéthylène basse densité (LDPE) est un type Plastique polyoléfine disponible en de nombreux Les applications utilisées incluent emballages alimentaires, conteneurs de stockage, Jouets, matériaux de construction et pièces automobiles.

Pour la France



Exemples d'étiquettes placées directement sur l'emballage. L'élément à recycler est l'emballage lui-même.

Ce symbole vous indique comment et où vous pouvez éliminer le produit de manière respectueuse de l'environnement.

Pour l'Italie



6 Mentions légales

6.1 Avis de non-responsabilité

Memoryking GmbH & Co. KG n'assume aucune responsabilité ni garantie pour les dommages résultant d'une installation, d'un assemblage et d'une utilisation inappropriés

Utilisation du produit ou non-respect des instructions d'utilisation et/ou les consignes de sécurité en résultent.

Diemar Ring, directeur général

Berlin, le 8 novembre 2023



Guida utente

CAT.6/CAT.6a

Pannello d'interconnessione

RJ45

10"/19", 0,5/1U

Nero/grigio chiaro

Questa guida per l'utente si applica ai seguenti elementi.

Oggetto numero.	Oggetto numero.	Oggetto numero.	Oggetto numero.	Oggetto numero.
MK1570	MK1571	MK1823	MK1824	MK1825
MK1826	MK1827	MK1828	MK4044	MK4045
MK4047	MK4048	MK2270	MK2271	MK2272
MK2273	MK3215	MK3216	MK3217	MK3218
MK3539	MK3540	MK3541	MK3543	MK3544
MK3545	MK4322	MK4323	MK4324	MK5507
MK5508	MK5509	MK5510	MK5512	MK5513
MK5514	MK5515			

Sommario

2	Introduzione.....	35
2.1	Informazioni sulla sicurezza.....	35
2.2	Avviso di conservazione.....	36
4	Istruzioni di sicurezza.....	41
5	Conformità e smaltimento del prodotto.....	42
5.1	Produttore.....	43
5.2	Conformità CE.....	43
5.3	Smaltimento e riciclaggio.....	44
6	Informazioni legali.....	45
6.1	Dichiarazione di non responsabilità.....	45

2 Introduzione

2.1 Informazioni sulla sicurezza

PERICOLO!

Pericolo indica un pericolo con un elevato grado di rischio che, Se non evitato, ne deriveranno morte o lesioni gravi poter avere.

AVVERTIMENTO

Avvertimento viene utilizzato per contrassegnare le istruzioni di sicurezza con a livello di rischio medio, che se non rispettato può provocare lesioni gravi o addirittura lesioni gravi la morte può avere

ATTENZIONE!

Attenzione indica un pericolo con un basso livello di rischio che se Se non evitato, potrebbero verificarsi lesioni minori o minori.

2.2 Avviso di conservazione

Prima di utilizzare il prodotto, leggere le istruzioni per l'uso attentamente e seguire tutte le istruzioni di sicurezza in esso contenute.

In questo modo si evitano pericoli quali cortocircuiti, scosse elettriche, incendi o Esplosioni. La mancata osservanza delle istruzioni di sicurezza può causare gravi lesioni causare lesioni fisiche o addirittura la morte.

Conservare le informazioni e le istruzioni sulla sicurezza per riferimento futuro!

3 Descrizione del prodotto

3.1 Descrizione del prodotto

Il patch panel XXPort di deleyCON può essere equipaggiato in modo rapido e semplice con i moduli CAT.X Keystone inclusi e garantisce una trasmissione dati affidabile. Con i giunti deleyCON Keystone è possibile collegare in un batter d'occhio i cavi patch RJ45 esistenti o i pannelli patch, i supporti keystone e da tavolo

Highlight tecnici

- Adatto per il montaggio su rack da 10 pollici/19 pollici
- Facile da equipaggiare con i moduli CAT.X Keystone inclusi
- Include fascette per fissare i cavi di installazione
- Per una trasmissione dati affidabile e senza problemi
- Compatibile con cavi di rete CAT.6a, CAT.7, CAT.8

Connesso in modo ottimale

- Universale per cavi patch RJ45
- Per rattoppare o estendere
- Per installazione in pannelli di permutazione
- Estensione per supporti keystone e supporti da tavolo
- Compatibile con altre varianti CAT (CAT.6a, CAT.7, CAT.8)

Possibili usi

NelRete di casail pannello patch consente l'unioneCavo di installazione di retein una posizione centrale. Un pannello patch dispone di diverse porte per il collegamento dei cavi. I pannelli di permutazione sono disponibili nelle dimensioni di 10 pollici o 19 pollici per consentire l'installazione permanente in un armadio di rete o in un armadio server.

3.2 Destinazione d'uso

Il prodotto è destinato esclusivamente all'uso specificato nel capitolo 3.1. UN non è consentito alcun altro utilizzo. Può essere utilizzato solo in condizioni asciutte al chiuso. Il contatto con l'umidità deve essere assolutamente evitato. Fuori da Per motivi di sicurezza e di approvazione (CE), non è consentito modificare il prodotto e/o ricostruire. Anche l'inosservanza o il mancato rispetto di tali disposizioni Le avvertenze di sicurezza possono provocare gravi incidenti e danni a persone e persone condurre le cose. Inoltre, un uso improprio può provocare un cortocircuito, Incendio, scossa elettrica, ecc.

3.3 Entità della fornitura

- 1x pannello patch
- XX fascette per cavi
- XX Dadi in gabbia M6

3.4 Dati tecnici e specifiche

segno	Valore
Tipologia di prodotto	Pannello patch CAT.6a RJ45
Adatto per conduttori solidi (filo singolo)	Da AWG 26 a AWG 22
Adatto per conduttori flessibili (multifilo)	Da AWG 26 a AWG 22
Per diametro del filo	Da 1,35 a 1,6 mm
Per diametri di cavo	Da 6,0 a 8,5 mm
Materiale della custodia	Alloggiamento in metallo completamente schermato
Classe di schermatura	STP
Velocità di trasferimento	Max. 500 Mhz e 10 GBit
Collegamento frontale	XX prese di rete RJ45
Collegamento posteriore	Cavo di installazione tramite Krone LSA+
Trasmissione del segnale	Massimo 500 MHz
Tipo di connessione	Terminali a perforazione d'isolante LSA
Codice colore	secondo EIA/TIA 568 A/B
Messa a terra	Cavo di terra preassemblato
Tipo di montaggio	Installazione rack/installazione server
Colore	Nero/grigio chiaro
Paese di origine:	Made in China

3.5 Istruzioni di montaggio

1. Incidere la guaina del cavo dopo 45 mm.



2. Rimuovere la guaina del cavo.



3. Accorciare la schermatura intrecciata a 15 mm e spingerla nuovamente sopra la guaina del cavo.




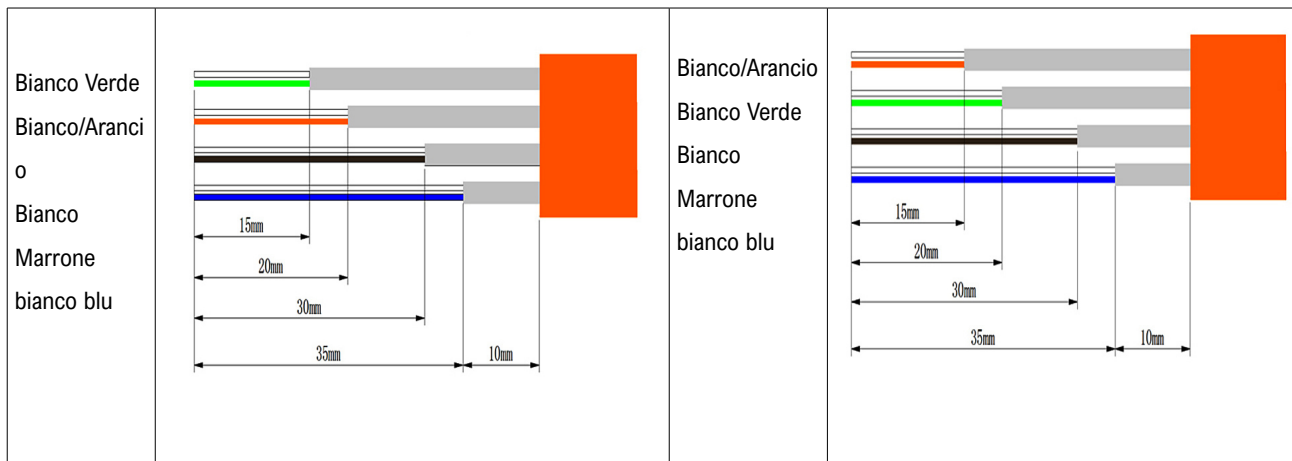
4. Inserire il cavo nel pressacavo e serrarlo a mano senza chiudere il cavo spremere.



5. Tagliare a misura la pellicola protettiva.

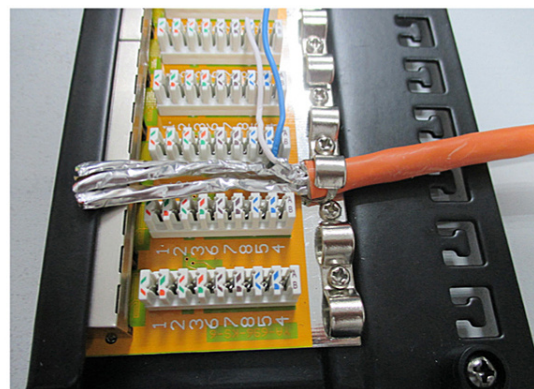
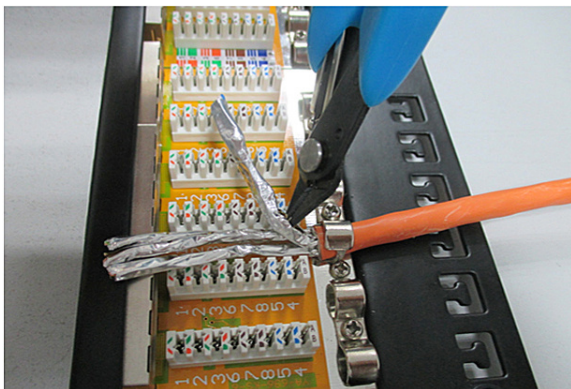
IMPORTANTE: I contatti LSA sono stampati con il codice colore 568B.

	T568A	T568B	
	<p>1 Pin 1 bianco/verde 2 Perno 2 Verde 3 Pin 3 bianco/arancione 6 Perno 6 Arancione 7 Pin 7 Bianco/Marrone 8 Perno 8 Marrone 5 Pin 5 bianco/blu 4 Perno 4 Blu</p>	<p>1 Pin 1 bianco/arancione 2 Perno 2 Arancione 3 Pin 3 bianco/verde 6 Perno 6 Verde 7 Pin 7 Bianco/Marrone 8 Perno 8 Marrone 5 Pin 5 bianco/blu 4 Perno 4 Blu</p>	

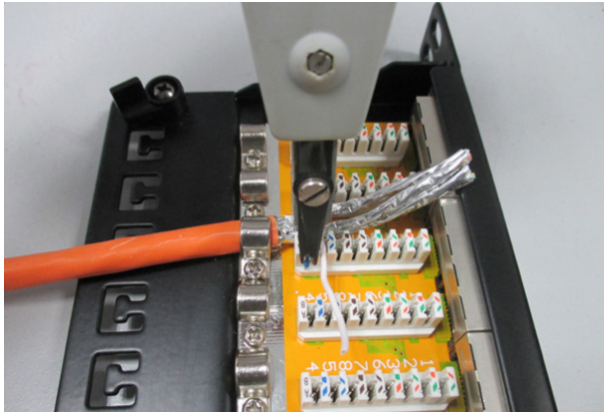


6. Incidere la coppia di schermature con un taglierino laterale e rimuoverla.

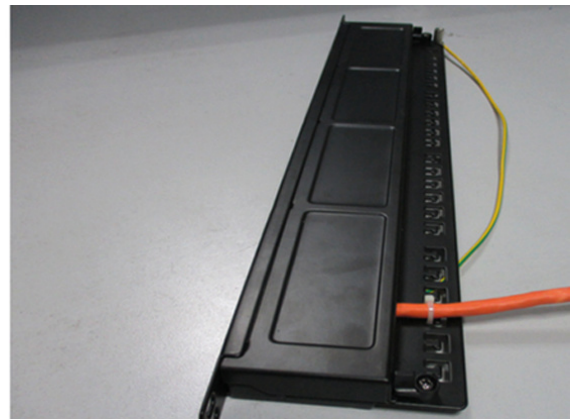
IMPORTANTE: Portare la schermatura della coppia fino al contatto.



7. Collegare i cavi a partire dal terminale 8 utilizzando lo strumento applicativo LSA.



8°. Attaccare le fascette per serracavo e far scattare il coperchio in posizione.



4 istruzioni di sicurezza

- Utilizzare il prodotto esclusivamente per lo scopo previsto.
- Non apportare alcuna modifica al prodotto. Ciò significa che ne perderai qualcuno
Richieste di garanzia.
- Il prodotto è destinato esclusivamente all'uso interno.
- Non utilizzare il prodotto in aree in cui i prodotti elettronici non sono consentiti
Sono.
- Non utilizzare il prodotto nelle immediate vicinanze del riscaldatore o di altre fonti di calore
o alla luce solare diretta.
- Utilizzare l'articolo solo in condizioni climatiche moderate.
- Non utilizzare il prodotto in un ambiente umido ed evitare
Spruzzi d'acqua.
- Non utilizzare il prodotto al di fuori di quanto specificato nei dati tecnici
Limiti delle prestazioni.
- Proteggere e utilizzare il prodotto da sporco, umidità e surriscaldamento
solo in ambienti asciutti.
- Non far cadere il prodotto né sottoporlo a forti urti.
- Smaltire immediatamente il materiale di imballaggio in conformità con le normative locali
Norme sullo smaltimento.
- Questo prodotto, come tutti i prodotti elettrici, non deve essere lasciato nelle mani dei
bambini!
- Assicurarsi di tenere i bambini lontani dal materiale di imballaggio
Pericolo di soffocamento!
- Non adatto ai bambini! Pericolo di soffocamento a causa di piccole parti che possono essere
ingerite!

5 Conformità e smaltimento del prodotto

5.1 Produttore

Memoryking GmbH & Co. KG
Päwesiner Weg 20
13581 Berlino
Germania
N. Reg. RAEE DE81933733

Numeri di registrazione francesi (EPR)

RAEE: FR022181_05BQQY
Carta: FR207793_03JGEK
Confezione: FR207793_01NFZF
Mobili: FR043806_10VD5U

Numeri di registrazione spagnoli (EPR)

Imballaggio: ENV/2023/000026437
RAEE: 6991

Polska numer rejestracyjny (EPR)

RAEE: 0000006411

deleyCON LTD.
Corte del carpentiere, 1 Maple Road
Bramhall, Stockport,
Cheshire SK7 2DH
Regno Unito

Regno Unito (EPR)

RAEE: RAEE/MM6467AA

Irlanda (EPR)

RAEE: 03228W

Numero di immatricolazione italiano (EPR)

RAEE: IT19080000011617

Numero di registrazione portoghese (EPR)

Imballaggio: PT01110003
RAEE: PT101663

5.2 Conformità CE



Con il marchio CE, Memoryking GmbH dichiara & Co. KG che il prodotto soddisfa i requisiti di base e le linee guida della normativa europea. La dichiarazione di conformità UE completa è disponibile sul nostro sito web
Disponibile su www.deleycon.com.

5.3 Smaltimento e riciclaggio



Secondo la direttiva europea RAEE, i dispositivi elettrici ed elettronici non possono essere smaltiti con i rifiuti domestici. Come consumatore, sei obbligato a restituire gratuitamente i dispositivi elettrici ed elettronici a fine vita presso i punti di raccolta pubblici predisposti a tale scopo o presso il punto vendita. I dettagli di questo sono regolamentati la rispettiva legge statale.

Il simbolo sul prodotto, sulle istruzioni per l'uso o sulla confezione indica queste disposizioni. Riciclando in questo modo i vecchi dispositivi fornite un contributo importante alla protezione del nostro ambiente.



Questo simbolo di riciclaggio indica che l'imballaggio riutilizzabile, cioè riciclabile. I tre nel triangolo Le frecce disposte simboleggiano il ciclo di riciclaggio.



Il polietilene a bassa densità (LDPE) è un tipo Plastica poliolefinica disponibile in molte varianti Le applicazioni utilizzate includono imballaggi alimentari, contenitori di stoccaggio, Giocattoli, materiali da costruzione e parti automobilistiche.

Per la Francia



Esempi di etichette posizionate direttamente sulla confezione. L'oggetto da riciclare è l'imballaggio stesso.

Questo simbolo mostra come e dove smaltire il prodotto in modo rispettoso dell'ambiente.

Per l'Italia



6 Informazioni legali

6.1 Dichiarazione di non responsabilità

Memoryking GmbH & Co. KG non si assume alcuna responsabilità o garanzia per danni derivanti da installazione, montaggio e uso impropri. Utilizzo del prodotto o mancata osservanza delle istruzioni per l'uso e/o risultano le istruzioni di sicurezza.

Diemar Ring, amministratore delegato

Berlino, 8 novembre 2023



Guía del usuario

CAT.6/CAT.6a

Panel de conexiones RJ45

10"/19", 0,5/1U

Negro/gris claro

Esta guía del usuario se aplica a los siguientes elementos.

Artículo No.	Artículo No.	Artículo No.	Artículo No.	Artículo No.
MK1570	MK1571	MK1823	MK1824	MK1825
MK1826	MK1827	MK1828	MK4044	MK4045
MK4047	MK4048	MK2270	MK2271	MK2272
MK2273	MK3215	MK3216	MK3217	MK3218
MK3539	MK3540	MK3541	MK3543	MK3544
MK3545	MK4322	MK4323	MK4324	MK5507
MK5508	MK5509	MK5510	MK5512	MK5513
MK5514	MK5515			

Tabla de contenido

2. Introducción.....	46
2.1 Información de seguridad.....	46
2.2 Aviso de almacenamiento.....	47
4 instrucciones de seguridad.....	52
5 Cumplimiento y eliminación del producto.....	53
5.1 Fabricante.....	54
5.2 Conformidad CE.....	54
5.3 Eliminación y reciclaje.....	55
6 Información legal.....	56
6.1 Descargo de responsabilidad.....	56

2. Introducción

2.1 Información de seguridad

¡PELIGRO!

Peligro indica un peligro con un alto grado de riesgo que, Si no se evita, se producirá la muerte o lesiones graves. puede tener.

ADVERTENCIA

Advertencia se utiliza para marcar instrucciones de seguridad con un Nivel de riesgo medio, que si no se sigue puede provocar lesiones graves o incluso lesiones graves. la muerte puede tener

¡PRECAUCIÓN!

Precaución indica un peligro con un nivel de riesgo bajo que si Si no se evita, pueden producirse lesiones menores o menores.

2.2 Aviso de almacenamiento

Antes de utilizar el producto, lea las instrucciones de funcionamiento. cuidadosamente y siga todas las instrucciones de seguridad contenidas en el mismo.

De esta forma se evitan peligros como cortocircuitos, descargas eléctricas, incendios o Explosiones. El incumplimiento de las instrucciones de seguridad puede provocar lesiones graves. causar lesiones físicas o incluso la muerte.

¡Guarde la información y las instrucciones de seguridad para consultarlas en el futuro!

3 Descripción del producto

3.1 Descripción del producto

El panel de conexión XXPort de deleyCON se puede equipar rápida y fácilmente con los módulos Keystone CAT.X incluidos y garantiza una transmisión de datos fiable. Con los acoplamientos Keystone deleyCON puede conectar cables de conexión RJ45 o paneles de conexión, soportes Keystone y de escritorio existentes en un abrir y cerrar de ojos

Aspectos técnicos destacados

- Adecuado para montaje en rack de 10/19 pulgadas
- Fácil de equipar con los módulos Keystone CAT.X incluidos
- Incluye bridas para la fijación de los cables de instalación.
- Para una transmisión de datos fiable y sin problemas
- Compatible con cables de red CAT.6a, CAT.7, CAT.8

Óptimamente conectado

- Universal para cables de conexión RJ45
- Parchar o ampliar
- Para instalación en paneles de conexión
- Extensión para soportes Keystone y soportes de escritorio
- Compatible con otras variantes CAT (CAT.6a, CAT.7, CAT.8)

Posibles usos

En elRed domesticael panel de conexiones permite fusionarCable de instalación de red en una ubicación central. Un panel de conexiones tiene varios puertos para conectar los cables. Los paneles de conexión están disponibles en tamaños de 10 o 19 pulgadas para permitir una instalación permanente en un gabinete de red o gabinete de servidor.

3.2 Uso previsto

El producto está destinado únicamente al uso especificado en el Capítulo 3.1. A

No se permite otro uso. Sólo se puede utilizar en condiciones secas.

adentro. Hay que evitar a toda costa el contacto con la humedad. Fuera de

Por razones de seguridad y aprobación (CE), no está permitido modificar el producto.

y/o reconstruir. El incumplimiento o cumplimiento de estas disposiciones también

Las instrucciones de seguridad pueden provocar accidentes graves y daños a personas y personas.

liderar las cosas. Además, el uso inadecuado puede provocar un cortocircuito,

Incendio, descarga eléctrica, etc.

3.3 Alcance de la entrega

- 1x panel de parche
- bridas para cables
- Tuercas enjauladas XX M6

3.4 Datos técnicos y especificaciones

marca	Valor
Tipo de producto	Panel de conexión CAT.6a RJ45
Adecuado para conductores macizos (monofilar)	AWG 26 a AWG 22
Adecuado para conductores multifilares (multifilar)	AWG 26 a AWG 22
Para diámetro de alambre	De 1,35 a 1,6 mm
Para diámetros de cable	De 6,0 a 8,5 mm
Material de la Caja	Carcasa metálica totalmente blindada
Clase de blindaje	STP
Velocidad de transferencia	Máximo 500 Mhz y 10 GB
Conexión frontal	XX Tomas de red RJ45
Conexión trasera	Cable de instalación mediante Krone LSA+
Transmisión de señal	Máximo 500MHz
Tipo de conexión	Terminales de desplazamiento de aislamiento LSA
Codificado por colores	según EIA/TIA 568 A/B
Toma de tierra	Cable de tierra premontado
Tipo de montaje	Instalación en rack/montaje de servidor
Color	Negro / gris claro
País de origen:	Hecho en china

3.5 Instrucciones de montaje

1. Marque la funda del cable después de 45 mm.



2. Retire la funda del cable.



3. Acorte el blindaje trenzado a 15 mm y empújelo hacia atrás sobre la cubierta del cable.

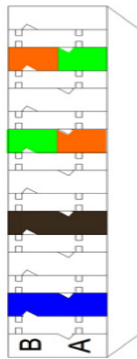


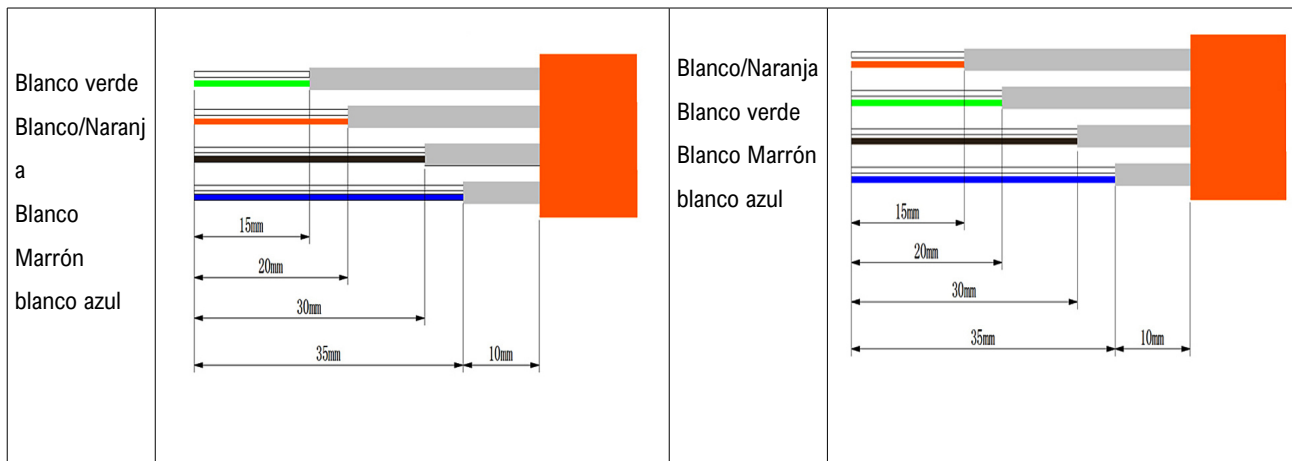
4. Inserte el cable en la abrazadera del cable y apriételo manualmente sin cerrar el apretar.



5. Cortar la lámina protectora a medida.

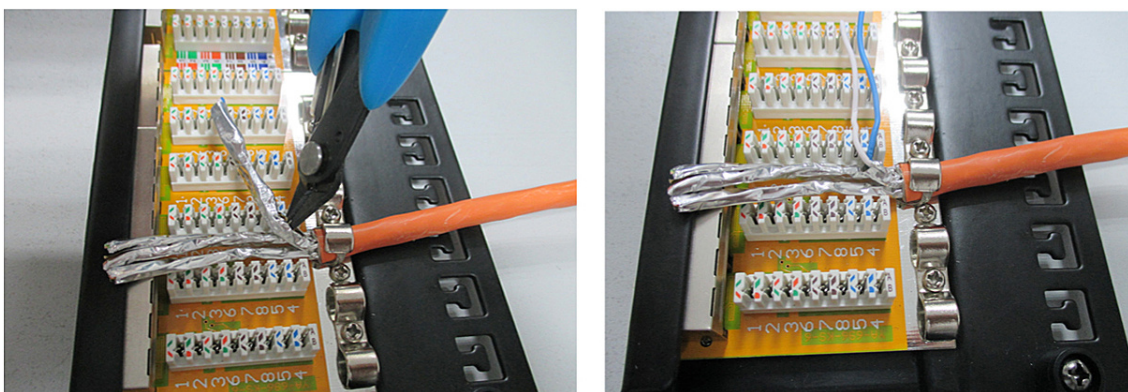
IMPORTANTE: Los contactos LSA están impresos con el código de color 568B.

	T568A	T568B	
	<p>1 Pin 1 blanco/verde 2 Patilla 2 verde 3 Pin 3 6 blanco/naranja 7 Pasador 6 Naranja 8 Pin 7 5 Blanco/Marrón Alfiler 8 Marrón Pin 5 blanco/azul Pin 4 azul</p>	<p>Pin 1 blanco/naranja Pin 2 naranja Pin 3 blanco/verde Pin 6 Verde Pin 7 Blanco/Marrón Alfiler 8 Marrón Pin 5 blanco/azul Pin 4 azul</p>	

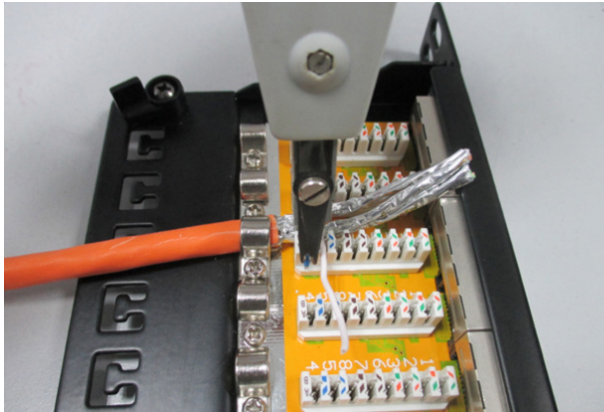


6. Marque el par de blindaje con cortadores laterales y retírelo.

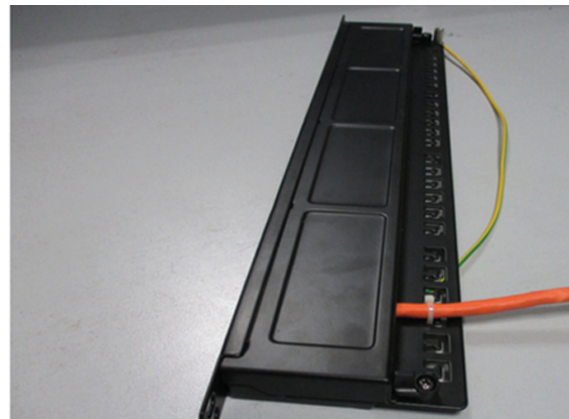
IMPORTANTE: Llevar el par de blindaje hasta el contacto.



7. Conecte los cables comenzando desde el terminal 8 usando la herramienta de aplicación LSA.



8. Coloque bridas para cables para aliviar la tensión y encaje la cubierta en su lugar.



4 instrucciones de seguridad

- Utilice el producto exclusivamente para el fin previsto.
- No realice ningún cambio en el producto. Esto significa que pierdes cualquier Reclamos de garantía.
- El producto está destinado únicamente para uso en interiores.
- No utilice el producto en áreas donde no se permiten productos electrónicos.
son.
- No utilice el producto cerca del calentador u otras fuentes de calor.
o bajo la luz solar directa.
- Utilice el artículo sólo en condiciones climáticas moderadas.
- No utilice el producto en un ambiente húmedo y evite
Salpicadura de agua.
- No utilice el producto fuera de lo especificado en los datos técnicos.
Límites de rendimiento.
- Proteger y utilizar el producto de la suciedad, la humedad y el sobrecalentamiento.
sólo en ambientes secos.
- No deje caer el producto ni lo someta a golpes fuertes.
- Deseche el material de embalaje inmediatamente de acuerdo con las regulaciones locales.
Normas de eliminación.
- ¡Este producto, como todos los productos eléctricos, no debe estar en manos de niños!
- Asegúrese de mantener a los niños alejados del material de embalaje.
¡Peligro de asfixia!
- ¡No apropiado para niños! ¡Peligro de asfixia por piezas pequeñas que pueden tragarse!

5 Cumplimiento y eliminación del producto

5.1 Fabricante

Memoryking GmbH & Co. KG
Päwesiner Weg 20
13581 Berlín
Alemania
Registro WEEE No. DE81933733

Números de registro de Francia (EPR)

RAEE: FR022181_05BQQY
Papel: FR207793_03JGEK
Embalaje: FR207793_01NFZF
Mobiliario: FR043806_10VD5U

Números de matrícula españoles (EPR)

Embalaje: ENV/2023/000026437
RAEE: 6991

Número polaco rejestracyjny (EPR)

RAEE: 0000006411

deleyCON LTD.
Corte de carpintero, 1 Maple Road
Bramhall, Stockport,
Cheshire SK7 2DH
Reino Unido

Reino Unido (EPR)

RAEE: WEE/MM6467AA

Irlanda (EPR)

RAEE: 03228W

Número de registro italiano (EPR)

RAEE: IT19080000011617

Número de registro de Portugal (EPR)

Embalaje: PT01110003
RAEE: PT101663

5.2 Conformidad CE



Con la marca CE, Memoryking GmbH declara & Co. KG que el producto cumple con los requisitos básicos y directrices de la normativa europea. La declaración UE de conformidad completa está en nuestro sitio web Disponible en www.deleycon.com.

5.3 Eliminación y reciclaje



Según la directiva europea WEEE, los aparatos eléctricos y electrónicos no deben desecharse con la basura doméstica. Como consumidor, estás obligado a devolver los aparatos eléctricos y electrónicos al final de su vida útil de forma gratuita en los puntos de recogida públicos habilitados al efecto o en el punto de venta. Los detalles de esto están regulados. la ley estatal respectiva.

El símbolo en el producto, las instrucciones de uso o el embalaje indican estas disposiciones. Al reciclar dispositivos viejos de esta manera, contribuye de manera importante a la protección de nuestro medio ambiente.



Este símbolo de reciclaje muestra que el embalaje reutilizable, es decir, reciclable. Los tres en el triángulo Las flechas dispuestas simbolizan el ciclo de reciclaje.



El polietileno de baja densidad (LDPE) es un tipo Plástico de poliolefina que viene en muchos colores diferentes. Las aplicaciones utilizadas incluyen envases de alimentos, contenedores de almacenamiento, Juguetes, materiales de construcción y repuestos para automóviles.

Para Francia



Ejemplos de etiquetas colocadas directamente en el embalaje. El elemento a reciclar es el propio embalaje.

Este símbolo le muestra cómo y dónde puede deshacerse del producto de forma respetuosa con el medio ambiente.

Para Italia



6 Información legal

6.1 Descargo de responsabilidad

Memoryking GmbH & Co. KG no asume ninguna responsabilidad ni garantía por daños resultantes de una instalación, montaje y uso inadecuados. Uso del producto o incumplimiento de las instrucciones de funcionamiento y/o resultado de las instrucciones de seguridad.

Diemar Ring, director general

Berlín, 8 de noviembre de 2023



Guia de usuario

CAT.6/CAT.6a

Painel de conexão RJ45

10"/19", 0,5/1 U

Preto/cinza claro

Este guia do usuário se aplica aos seguintes itens.

Item número.	Item número.	Item número.	Item número.	Item número.
MK1570	MK1571	MK1823	MK1824	MK1825
MK1826	MK1827	MK1828	MK4044	MK4045
MK4047	MK4048	MK2270	MK2271	MK2272
MK2273	MK3215	MK3216	MK3217	MK3218
MK3539	MK3540	MK3541	MK3543	MK3544
MK3545	MK4322	MK4323	MK4324	MK5507
MK5508	MK5509	MK5510	MK5512	MK5513
MK5514	MK5515			

Índice

2 Introdução.....	57
2.1 Informações de segurança.....	57
2.2 Aviso de armazenamento.....	58
4 instruções de segurança.....	63
5 Conformidade e Descarte do Produto.....	64
5.1 Fabricante.....	65
5.2 Conformidade CE.....	65
5.3 Descarte e reciclagem.....	66
6 Informações legais.....	67
6.1 Isenção de responsabilidade.....	67

2 Introdução

2.1 Informações de segurança

PERIGO!

Perigo indica um perigo com um elevado grau de risco que, Se não for evitado, resultará em morte ou ferimentos graves pode ter.

AVISO

Aviso é usado para marcar instruções de segurança com um nível médio de risco, que se não seguido pode resultar em lesões graves ou mesmo lesões graves a morte pode ter

CUIDADO!

Cuidado indica um perigo com baixo nível de risco que, se Se não for evitado, poderão ocorrer ferimentos leves ou leves.

2.2 Aviso de armazenamento

Antes de usar o produto, leia as instruções de operação cuidadosamente e siga todas as instruções de segurança nele contidas.

Desta forma você evita perigos como curtos-circuitos, choques elétricos, incêndio ou Explosões. O não cumprimento das instruções de segurança pode causar ferimentos graves causar lesões físicas ou até mesmo a morte.

Guarde as informações e instruções de segurança para referência futura!

3 Descrição do Produto

3.1 Descrição do produto

O patch panel XXPort da deleyCON pode ser equipado de forma rápida e fácil com os módulos CAT.X Keystone incluídos e garante uma transmissão de dados confiável. Com os acoplamentos deleyCON Keystone você pode conectar cabos de conexão RJ45 ou painéis de conexão, keystone e suportes de mesa existentes rapidamente

Destaques técnicos

- Adequado para montagem em rack de 10/19 polegadas
- Fácil de equipar com os módulos CAT.X Keystone incluídos
- Inclui abraçadeiras para fixação dos cabos de instalação
- Para transmissão de dados confiável e sem problemas
- Compatível com cabos de rede CAT.6a, CAT.7, CAT.8

Otimamente conectado

- Universal para cabos patch RJ45
- Para corrigir ou estender
- Para instalação em painéis de conexão
- Extensão para suportes keystone e suportes de mesa
- Compatível com outras variantes CAT (CAT.6a, CAT.7, CAT.8)

Possíveis usos

No Rede doméstico patch panel permite mesclar Cabo de instalação de rede em um local central. Um patch panel possui várias portas para conectar os cabos. Os painéis de conexão estão disponíveis em tamanhos de 10 polegadas ou 19 polegadas para permitir a instalação permanente em um gabinete de rede ou gabinete de servidor.

3.2 Uso pretendido

O produto destina-se apenas ao uso especificado no Capítulo 3.1. A outro uso não é permitido. Só pode ser usado em condições secas dentro de casa. O contato com a umidade deve ser evitado a todo custo. Fora de Por razões de segurança e aprovação (CE), não é permitido modificar o produto e/ou reconstruir. A não observância ou cumprimento destas disposições também As instruções de segurança podem causar acidentes graves e danos a pessoas e pessoas liderar as coisas. Além disso, o uso inadequado pode resultar em curto-circuito, Incêndio, choque elétrico, etc.

3.3 Escopo de entrega

- 1x painel de remendo
- XX abraçadeiras
- XX porcas gaiola M6

3.4 Dados técnicos e especificações

marca	Valor
Tipo de Produto	Painel de conexão CAT.6a RJ45
Adequado para condutores sólidos (fio único)	AWG 26 a AWG 22
Adequado para condutores trançados (multifios)	AWG 26 a AWG 22
Para diâmetro do fio	De 1,35 a 1,6mm
Para diâmetros de cabo	De 6,0 a 8,5 mm
Material da caixa	Carcaça metálica totalmente blindada
Classe de blindagem	STP
Velocidade de transferência	Máx. 500 MHz e 10 GBit
Conexão frontal	XX tomadas de rede RJ45
Conexão traseira	Cabo de instalação via Krone LSA+
Transmissão de sinal	Máx. 500 MHz
Tipo de conexão	Terminais de deslocamento de isolamento LSA
Codificado por cores	de acordo com EIA/TIA 568 A/B
Aterramento	Cabo terra pré-montado
Tipo de montagem	Instalação em rack/instalação de servidor
Cor	Preto / cinza claro
País de origem:	Feito na china

3.5 Instruções de montagem

1. Marque o revestimento do cabo após 45 mm.



2. Remova a capa do cabo.



3. Encurte a blindagem trançada para 15 mm e empurre-a de volta sobre a capa do cabo.




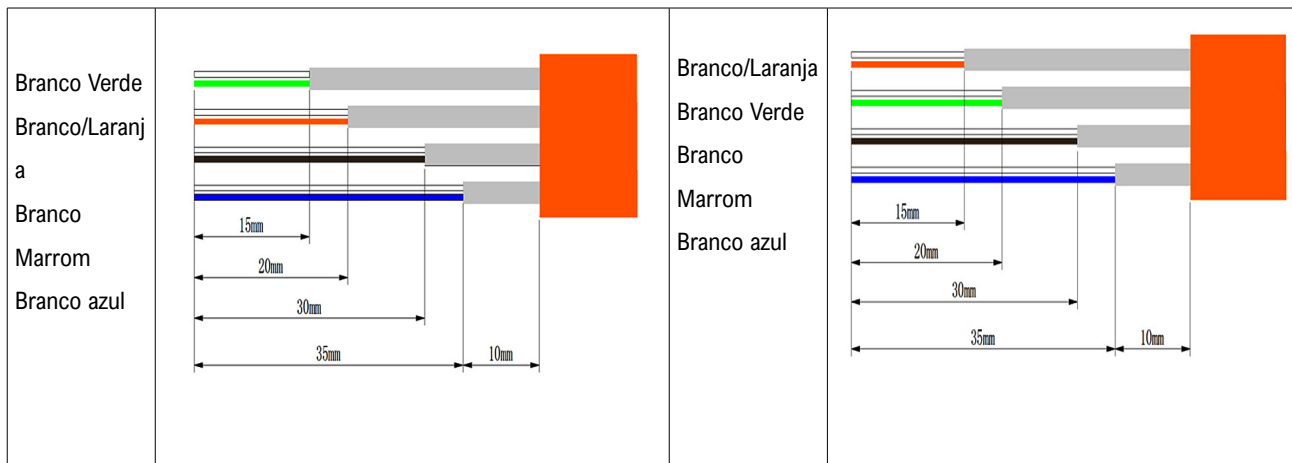
4. Insira o cabo na braçadeira do cabo e aperte-o manualmente sem fechar o cabo espremer.



5. Corte a folha de proteção no comprimento certo.

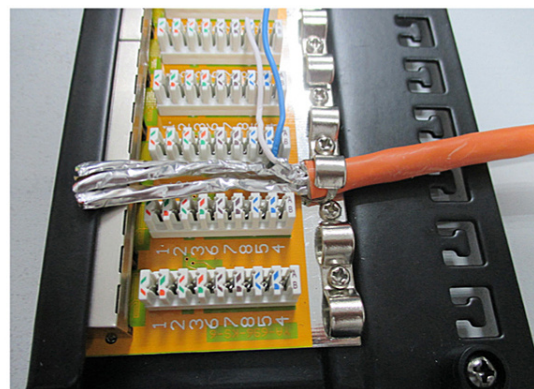
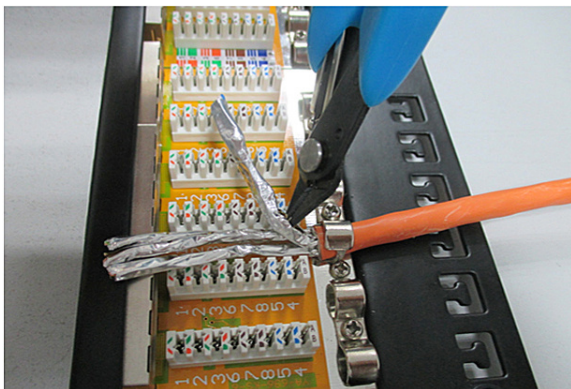
IMPORTANTE: Os contatos LSA são impressos com o código de cores 568B.

	T568A	T568B	
	<p>1 Pino 1 branco/verde 2 Pino 2 Verde 3 Pino 3 6 branco/laranja 7 Pino 6 Laranja 8 Pino 7 5 Branco/Marrom 8 Pino 8 Marrom 5 Pino 5 branco/azul 4 Pino 4 Azul</p>	<p>Pino 1 branco/laranja Pino 2 Laranja Pino 3 branco/verde Pino 6 Verde Pino 7 Branco/Marrom Pino 8 Marrom Pino 5 branco/azul Pino 4 Azul</p>	

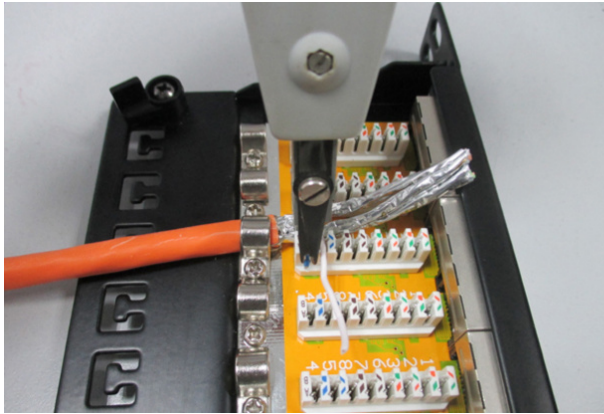


6. Marque a blindagem do par com cortadores laterais e remova-a.

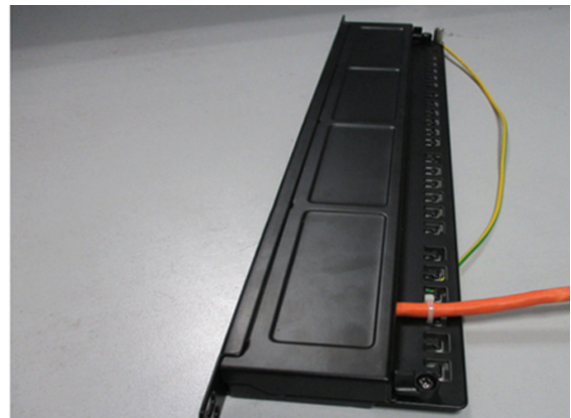
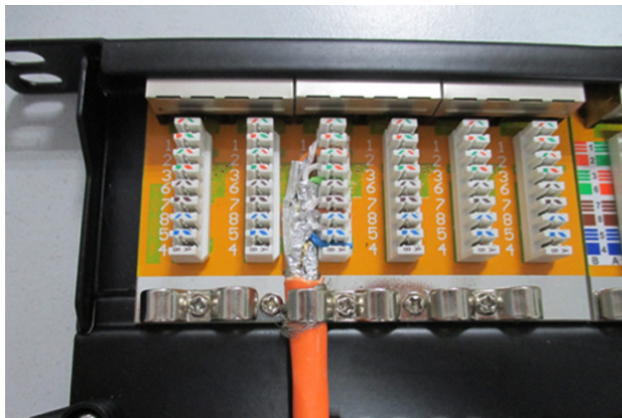
IMPORTANTE: Conduza a blindagem do par até o contato.



7. Conecte os fios começando no terminal 8 usando a ferramenta de aplicação LSA.



8. Prenda braçadeiras para alívio de tensão e encaixe a tampa no lugar.



4 instruções de segurança

- Utilize o produto exclusivamente para o fim a que se destina.
- Não faça nenhuma alteração no produto. Isso significa que você perde qualquer Reivindicações de garantia.
- O produto destina-se apenas ao uso interno.
- Não use o produto em áreas onde produtos eletrônicos não são permitidos são.
- Não opere o produto nas imediações do aquecedor ou de outras fontes de calor ou sob luz solar direta.
- Use o item apenas em condições climáticas moderadas.
- Não utilize o produto em ambiente úmido e evite Espirrando água.
- Não opere o produto fora do especificado nos dados técnicos Limites de desempenho.
- Proteja e use o produto contra sujeira, umidade e superaquecimento apenas em ambientes secos.
- Não deixe cair o produto nem o sujeite a choques fortes.
- Descarte o material de embalagem imediatamente de acordo com os regulamentos locais Regulamentos de descarte.
- Este produto, como todos os produtos elétricos, não deve estar nas mãos de crianças!
- Certifique-se de manter as crianças longe do material de embalagem Perigo de asfixia!
- Não é adequado para crianças! Perigo de asfixia devido a peças pequenas que podem ser engolidas!

5 Conformidade e Descarte do Produto

5.1 Fabricante

Memoryking GmbH & Co.
Päwesiner Weg 20
13581 Berlin
Alemanha
Nº de registro REEE DE81933733

Números de registro da França (EPR)

REEE: FR022181_05BQQY
Papel: FR207793_03JGEK
Embalagem: FR207793_01NFZF
Móveis: FR043806_10VD5U

Números de registro espanhóis (EPR)

Embalagem: ENV/2023/000026437
REEE: 6991

Polska numer rejestracyjny (EPR)

REEE: 0000006411

deleyCON LTD.
Tribunal de Carpinteiro, 1 Maple Road
Bramhall, Stockport,
Cheshire SK7 2DH
Reino Unido

Reino Unido (EPR)

REEE: WEE/MM6467AA

Irlanda (EPR)

REEE: 03228W

Número de registro italiano (EPR)

REEE: IT19080000011617

Número de registo de Portugal (EPR)

Embalagem: PT01110003
REEE: PT101663

5.2 Conformidade CE



Com a marca CE, a Memoryking GmbH declara e Co. KG que o produto atende aos requisitos básicos e diretrizes dos regulamentos europeus. A declaração de conformidade da UE completa está no nosso site Disponível em www.deleycon.com.

5.3 Descarte e reciclagem



De acordo com a directiva europeia WEEE, os dispositivos eléctricos e electrónicos não podem ser eliminados juntamente com o lixo doméstico. Como consumidor, você é obrigado a devolver gratuitamente os aparelhos eléctricos e electrónicos no final da sua vida útil nos pontos de recolha públicos criados para o efeito ou no ponto de venda. detalhes disso são regulamentados a respectiva lei estadual.

O símbolo no produto, nas instruções de uso ou na embalagem indica estas disposições. Ao reciclar dispositivos antigos desta forma, você está dando uma contribuição importante para a proteção do nosso meio ambiente.



Este símbolo de reciclagem mostra que a embalagem reutilizável, ou seja, reciclável. Os três no triângulo As setas dispostas simbolizam o ciclo de reciclagem.



O polietileno de baixa densidade (LDPE) é um tipo Plástico poliolefínico que vem em muitos formatos diferentes Os aplicativos usados incluem embalagens de alimentos, recipientes de armazenamento, Brinquedos, materiais de construção e peças automotivas.

Para França



Exemplos de rótulos colocados diretamente nas embalagens. O item a ser reciclado é a própria embalagem.

Este símbolo mostra como e onde você pode descartar o produto de maneira ecologicamente correta.

Para Itália



6 Informações legais

6.1 Isenção de responsabilidade

Memoryking GmbH & Co. KG não assume nenhuma responsabilidade ou garantia por danos resultantes de instalação, montagem e uso inadequados

A utilização do produto ou a não observância das instruções de funcionamento e/ou o resultado das instruções de segurança.

Diemar Ring, Diretor Geral

Berlim, 8 de novembro de 2023



Gebruikershandleiding

CAT.6/CAT.6a RJ45-patchpaneel 10"/19", 0,5/1 HE Zwart/lichtgrijs

Deze gebruikershandleiding is van toepassing op de volgende items.

Item nr.	Item nr.	Item nr.	Item nr.	Item nr.
MK1570	MK1571	MK1823	MK1824	MK1825
MK1826	MK1827	MK1828	MK4044	MK4045
MK4047	MK4048	MK2270	MK2271	MK2272
MK2273	MK3215	MK3216	MK3217	MK3218
MK3539	MK3540	MK3541	MK3543	MK3544
MK3545	MK4322	MK4323	MK4324	MK5507
MK5508	MK5509	MK5510	MK5512	MK5513
MK5514	MK5515			

Inhoudsopgave

2 Inleiding.....	68
2.1 Veiligheidsinformatie.....	68
2.2 Opslagmelding.....	69
4 veiligheidsinstructies.....	74
5 Productconformiteit en verwijdering.....	75
5.1 Fabrikant.....	76
5.2 CE-conformiteit.....	76
5.3 Verwijdering en recycling.....	77
6 Juridische informatie.....	78
6.1 Disclaimer.....	78

2 Inleiding

2.1 Veiligheidsinformatie

GEVAAR!

Gevaar duidt op een gevaar met een hoog risico dat, Als dit niet wordt vermeden, zal dit de dood of ernstig letsel tot gevolg hebben zou kunnen hebben.

WAARSCHUWING

Waarschuwing wordt gebruikt om veiligheidsinstructies te markeren met een middelmatig risiconiveau, dat, als het niet wordt opgevolgd, kan resulteren in ernstig letsel of zelfs ernstig letsel de dood kan hebben

VOORZICHTIGHEID!

Voorzichtig duidt op een gevaar met een laag risiconiveau Als dit niet wordt vermeden, kan dit licht of licht letsel tot gevolg hebben.

2.2 Opslagmelding

Lees de gebruiksaanwijzing voordat u het product gebruikt zorgvuldig en volg alle daarin opgenomen veiligheidsinstructies.

Zo vermijdt u gevaren zoals kortsluiting, elektrische schokken, brand of Explosies. Het niet naleven van de veiligheidsinstructies kan tot ernstige verwondingen leiden lichamelijk letsel of zelfs de dood veroorzaken.

Bewaar veiligheidsinformatie en instructies voor toekomstig gebruik!

3 Productbeschrijving

3.1 Productbeschrijving

Het XXPort-patchpaneel van deleyCON kan snel en eenvoudig worden uitgerust met de meegeleverde CAT.X Keystone-modules en zorgt voor een betrouwbare gegevensoverdracht. Met deleyCON Keystone-koppelingen kunt u in een handomdraai bestaande RJ45-patchkabels of patchpanelen, keystone- en desktohouders aansluiten

Technische hoogtespunten

- Geschikt voor 10 inch/19 inch rackmontage
- Eenvoudig uit te rusten met de meegeleverde CAT.X Keystone-modules
- Inclusief kabelbinders voor het bevestigen van de installatiekabels
- Voor betrouwbare, probleemloze gegevensoverdracht
- Compatibel met netwerkkabels CAT.6a, CAT.7, CAT.8

Optimaal verbonden

- Universeel voor RJ45-patchkabels
- Om te patchen of uit te breiden
- Voor installatie in patchpanelen
- Verlenging voor keystonehouders en desktohouders
- Compatibel met andere CAT-varianten (CAT.6a, CAT.7, CAT.8)

Mogelijke toepassingen

In deThuisnetwerkhethet patchpaneel maakt samenvoegen mogelijkNetwerkinstallatiekabelop een centrale locatie. Een patchpaneel beschikt over meerdere poorten waarop de kabels aangesloten kunnen worden. Patchpanelen zijn verkrijgbaar in de maten 10 inch of 19 inch om permanente installatie in een netwerkkast of serverkast mogelijk te maken.

3.2 Beoogd gebruik

Het product is uitsluitend bedoeld voor het in hoofdstuk 3.1 gespecificeerde gebruik. A ander gebruik is niet toegestaan. Het mag alleen onder droge omstandigheden worden gebruikt

binnenshuis. Contact met vocht moet koste wat het kost worden vermeden. Uit

Om veiligheids- en goedkeuringsredenen (CE) is het niet toegestaan wijzigingen aan het product aan te brengen

en/of herbouwen. Ook het niet naleven of naleven van deze bepalingen

De veiligheidsinstructies kunnen leiden tot ernstige ongevallen en schade aan personen en personen

dingen leiden. Bovendien kan oneigenlijk gebruik leiden tot kortsluiting,

Brand, elektrische schok, enz.

3.3 Leveringsomvang

- 1x patchpaneel
- XX kabelbinders
- XX M6 kooimoeren

3.4 Technische gegevens en specificaties

markering	Waarde
Product type	Patchpaneel CAT.6a RJ45
Geschikt voor massieve geleiders (enkeldraads)	AWG 26 tot AWG 22
Geschikt voor soepele geleiders (meerdraads)	AWG 26 tot AWG 22
Voor draaddiameter	Van 1,35 tot 1,6 mm
Voor kabeldiameters	Van 6,0 tot 8,5 mm
Materiaal behuizing	Volledig afgeschermd metalen behuizing
Afschermd klasse	STP
Overdrachtssnelheid	Maximaal 500 MHz en 10 GBit
Aansluiting voorzijde	XX RJ45-netwerkaansluitingen
Achteraansluiting	Installatiekabel via Krone LSA+
Signaaloverdracht	Maximaal 500 MHz
Connectie type	LSA-isolatieverdringingsterminals
Kleurcodeerd	volgens EIA/TIA 568 A/B
Aarding	Voorgemonteerde aardkabel
Montage type	Rackinstallatie / servermontage
Kleur	Zwart/lichtgrijs
Land van herkomst:	Gemaakt in China

3.5 Montage-instructies

1. Kerf de kabelmantel na 45 mm in.



2. Kabelmantel verwijderen.



3. Kort de gevlochten afscherming in tot 15 mm en schuif deze terug over de kabelmantel.

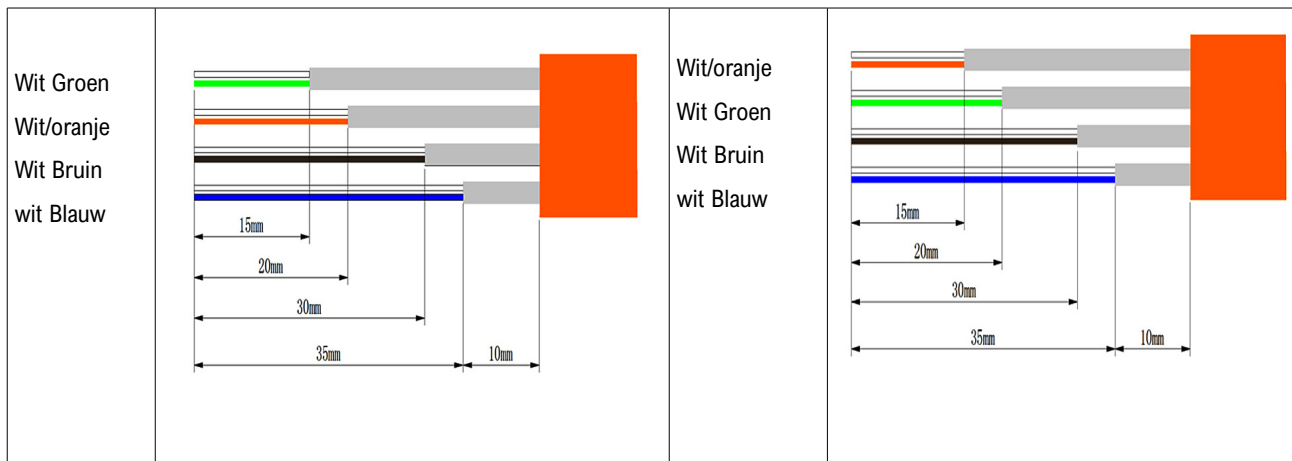
4. Steek de kabel in de kabelklem en draai deze handvast aan zonder de kabel te sluiten knijpen.



5.Knip de afschermfolie op lengte.

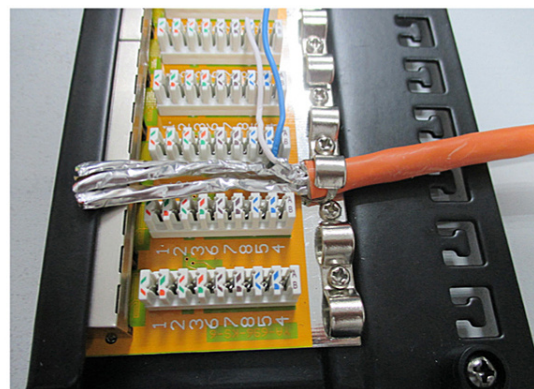
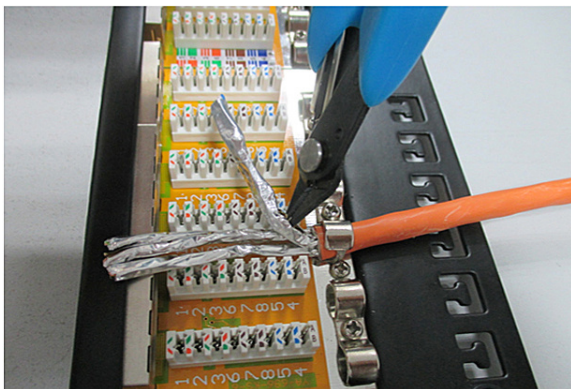
BELANGRIJK: De LSA-contacten zijn bedrukt met kleurcode 568B.

	T568A	T568B
	<p>1 Pin 1 wit/groen 2 Pen 2 Groen 3 Pin 3 wit/oranje 6 Pin 6 Oranje 7 Pin 7 Wit/Bruin 8 Pin 8 Bruin 5 Pin 5 wit/blauw 4 Pin 4 Blauw</p>	<p>Pin 1 wit/oranje Pin 2 Oranje Pin 3 wit/groen Pen 6 Groen Pin 7 Wit/Bruin Pin 8 Bruin Pin 5 wit/blauw Pin 4 Blauw</p>



6.Kerf de paarafscherming in met zijsnijders en verwijder deze.

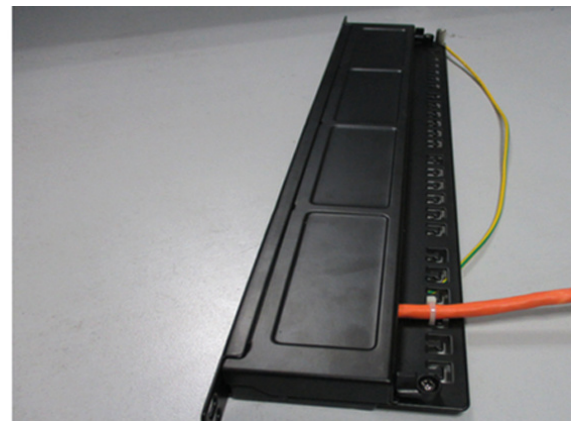
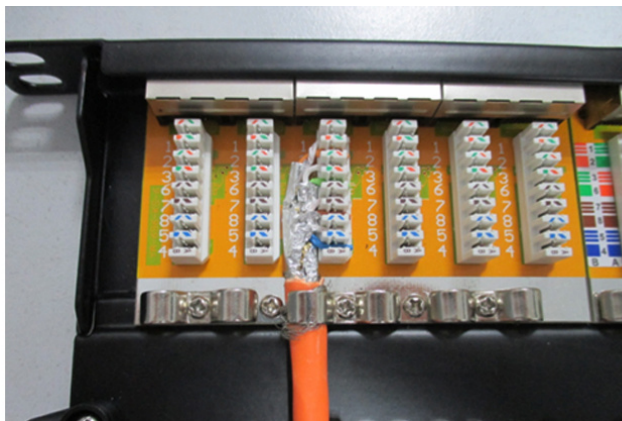
BELANGRIJK: Leid de paarafscherming naar het contact.



7. Sluit de draden aan vanaf klem 8 met behulp van de LSA-toepassingstool.



8e. Bevestig kabelbinders voor trekontlasting en klik de afdekking op zijn plaats.



4 veiligheidsinstructies

- Gebruik het product uitsluitend voor het beoogde doel.
- Breng geen wijzigingen aan het product aan. Dit betekent dat je alles verliest Garantieclaims.
- Het product is uitsluitend bedoeld voor gebruik binnenshuis.
- Gebruik het product niet in gebieden waar elektronische producten niet zijn toegestaan Zijn.
- Gebruik het product niet in de directe omgeving van de verwarming of andere warmtebronnen of in direct zonlicht.
- Gebruik het artikel alleen in gematigde klimatologische omstandigheden.
- Gebruik het product niet in een vochtige omgeving en vermijd Spetterend water.
- Gebruik het product niet buiten wat is gespecificeerd in de technische gegevens Prestatielimiten.
- Bescherm en gebruik het product tegen vuil, vocht en oververhitting alleen in droge omgevingen.
- Laat het product niet vallen en stel het niet bloot aan sterke schokken.
- Voer het verpakkingsmateriaal onmiddellijk af in overeenstemming met de plaatselijke regelgeving Regelgeving voor verwijdering.
- Dit product hoort, net als alle elektrische producten, niet in kinderhanden!
- Houd kinderen uit de buurt van het verpakkingsmateriaal Gevaar voor verstikking!
- Ongeschikt voor kinderen! Gevaar voor verstikking door inslikbare kleine onderdelen!

5 Productconformiteit en verwijdering

5.1 Fabrikant

Memoryking GmbH & Co. KG
Päwesiner Weg 20
13581 Berlijn
Duitsland
AEEA-registratienr. DE81933733

Frankrijk numéros d'enregistrement (EPR)

AEEA: FR022181_05BQQY
Papier: FR207793_03JGEK
Verpakking: FR207793_01NFZF
Meubilair: FR043806_10VD5U

Spaanse registratienummers (EPR)

Embalaje: ENV/2023/000026437
AEEA: 6991

Polska numer rejestracyjny (EPR)

AEEA: 0000006411

deleyCON LTD.
Timmermanshof, Maple Road 1
Bramhall, Stockport,
Cheshire SK7 2DH
Verenigd Koninkrijk

VK (EPR)

AEEA: WEE/MM6467AA

Ierland (EPR)

AEEA: 03228W

Italiaans registratienummer (EPR)

AEEA: IT19080000011617

Portugal registratienummer (EPR)

Emballage: PT01110003
AEEA: PT101663

5.2 CE-conformiteit



Met de CE-markering verklaart Memoryking GmbH & Co. KG dat het product voldoet aan de fundamentele eisen en richtlijnen van de Europese regelgeving. De volledige EU-conformiteitsverklaring staat op onze website Verkrijgbaar op www.deleycon.com.

5.3 Verwijdering en recycling



Volgens de Europese WEEE-richtlijn mogen elektrische en elektronische apparaten niet bij het huishoudelijk afval worden weggegooid. Als consument bent u verplicht elektrische en elektronische apparaten aan het einde van hun levensduur gratis in te leveren bij de daarvoor ingerichte openbare inzamelpunten of bij het verkooppunt. details hiervan zijn geregeld het desbetreffende staatsrecht.

Het symbool op het product, de gebruiksaanwijzing of de verpakking geeft deze bepalingen aan. Door op deze manier oude apparaten te recyclen, levert u een belangrijke bijdrage aan de bescherming van ons milieu.



Dit recyclingsymbool geeft aan dat de verpakking herbruikbaar, d.w.z. recyclebaar. De drie in de driehoek De pijlen symboliseren de recyclingcyclus.



Lagedichtheidpolyethyleen (LDPE) is één type Polyolefine plastic dat in veel verschillende soorten verkrijgbaar is Gebruikte toepassingen zijn onder meer voedselverpakkingen, opslagcontainers, Speelgoed, bouwmaterialen en auto-onderdelen.

Voor Frankrijk



Voorbeelden van labels die direct op de verpakking worden geplaatst. Het te recyclen item is de verpakking zelf.

Dit symbool geeft aan hoe en waar u het product op een milieuvriendelijke manier kunt weggoien.

Voor Italië



6 Juridische informatie

6.1 Disclaimer

Memoryking GmbH & Co. KG aanvaardt geen aansprakelijkheid of garantie voor schade als gevolg van ondeskundige installatie, montage en oneigenlijk gebruik. Gebruik van het product of het niet naleven van de gebruiksaanwijzing en/of de veiligheidsinstructies resulteren.

Diemar Ring, algemeen directeur

Berlijn, 8 november 2023



Användarguide

CAT.6/CAT.6a

RJ45 patchpanel

10"/19", 0,5/1 U

Svart/ljusgrå

Den här användarhandboken gäller följande artiklar.

Artikelnu mmer.	Artikelnu mmer.	Artikelnu mmer.	Artikelnu mmer.	Artikelnu mmer.
MK1570	MK1571	MK1823	MK1824	MK1825
MK1826	MK1827	MK1828	MK4044	MK4045
MK4047	MK4048	MK2270	MK2271	MK2272
MK2273	MK3215	MK3216	MK3217	MK3218
MK3539	MK3540	MK3541	MK3543	MK3544
MK3545	MK4322	MK4323	MK4324	MK5507
MK5508	MK5509	MK5510	MK5512	MK5513
MK5514	MK5515			

Innehållsförteckning

2 Inledning.....	79
2.1 Säkerhetsinformation.....	79
2.2 Förvaringsmeddelande.....	80
4 säkerhetsinstruktioner.....	85
5 Produktöverensstämmelse och kassering.....	86
5.1 Tillverkare.....	86
5.2 CE-överensstämmelse.....	87
5.3 Avfallshantering och återvinning.....	88
6 Juridisk information.....	89
6.1 Ansvarsfriskrivning.....	89

2 Inledning

2.1 Säkerhetsinformation

FARA!

Fara indikerar en fara med en hög grad av risk att, Om det inte undviks, kommer dödsfall eller allvarliga skador att resultera kan ha.

WARNING

Varning används för att markera säkerhetsinstruktioner med en medelhög risk, som om den inte följs kan resultera i allvarlig skada eller till och med allvarlig skada döden kan ha

WARNING!

Försiktighet indikerar en fara med en låg risknivå som om Om det inte undviks kan det bli mindre eller mindre skador.

2.2 Förvaringsmeddelande

Läs bruksanvisningen innan du använder produkten noggrant och följ alla säkerhetsinstruktioner som finns däri.

På så sätt undviker du faror som kortslutning, elektriska stötar, brand el Explosioner. Underlåtenhet att följa säkerhetsanvisningarna kan leda till allvarliga skador orsaka fysiska skador eller till och med dödsfall.

Spara säkerhetsinformation och instruktioner för framtida referens!

3 Produktbeskrivning

3.1 Produktbeskrivning

XXPort patchpanelen från deleyCON kan snabbt och enkelt utrustas med de medföljande CAT.X Keystone-modulerna och säkerställer tillförlitlig dataöverföring. Med deleyCON Keystone-kopplingar kan du ansluta befintliga RJ45 patchkablar eller patchpaneler, keystone och bordshållare på nolltid

Tekniska höjdpunkter

- Lämplig för 10 tum/19 tum rackmontering
- Lätt att utrusta med de medföljande CAT.X Keystone-modulerna
- Inkluderar buntband för att fästa installationskablarna
- För pålitlig, problemfri dataöverföring
- Kompatibel med nätverkskablar CAT.6a, CAT.7, CAT.8

Optimalt ansluten

- Universal för RJ45 patchkablar
- För att lappa eller förlänga
- För montering i patchpaneler
- Förlängning för keystone-hållare och bordshållare
- Kompatibel med andra CAT-varianter (CAT.6a, CAT.7, CAT.8)

Möjliga användningsområden

I den Hemnätverkpitchpanelen tillåter sammanslagning Nätverksinstallationskabel på ett centralt läge. En patchpanel har flera portar för att ansluta kablarna. Patchpaneler finns i storlekarna 10 tum eller 19 tum för att möjliggöra permanent installation i ett nätverksskåp eller serverskåp.

3.2 Avsedd användning

Produkten är endast avsedd för den användning som anges i kapitel 3.1. A annan användning är inte tillåten. Den får endast användas i torra förhållanden inomhus. Kontakt med fukt måste till varje pris undvikas. Ut ur Av säkerhets- och godkännandeskäl (CE) får du inte modifiera produkten och/eller bygga om. Även underlåtenhet att följa eller följa dessa bestämmelser Säkerhetsanvisningarna kan leda till allvarliga olyckor och skador på människor och människor leda saker. Dessutom kan felaktig användning leda till kortslutning, Brand, elchock etc.

3.3 Leveransens omfattning

- 1x patchpanel
- XX buntband
- XX M6 burmuttrar

3.4 Tekniska data och specifikationer

märke	Värde
Produkttyp	Patch panelCAT.6a RJ45
Lämplig för solida ledare (enkeltråd)	AWG 26 till AWG 22
Lämplig för tvinnade ledare (flertrådar)	AWG 26 till AWG 22
För tråddiameter	Från 1,35 till 1,6 mm
För kabeldiametrar	Från 6,0 till 8,5 mm
Fallmaterial	Helt avskärmat metallhölje
Avskärmningsklass	STP
Överföringshastighet	Max 500Mhz och 10GBit
Främre anslutning	XX RJ45 nätverksuttag
Bakre anslutning	Installationskabel via Krone LSA+
Signalöverföring	Max 500MHz
Kopplingstyp	LSA isolationsförskjutningsterminaler
Färgkodad	enligt EIA/TIA 568 A/B
Grundstötning	Förmonterad jordkabel
Monteringstyp	Rackinstallation / servermontering
Färg	Svart / ljusgrå
Ursprungsland:	Tillverkad i Kina

3.5 Monteringsanvisning

1. Ricka på kabelmanteln efter 45 mm.



2. Ta bort kabelmanteln.



3. Förkorta den flätade skärmen till 15 mm och tryck tillbaka den över kabelmanteln.

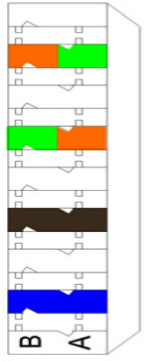


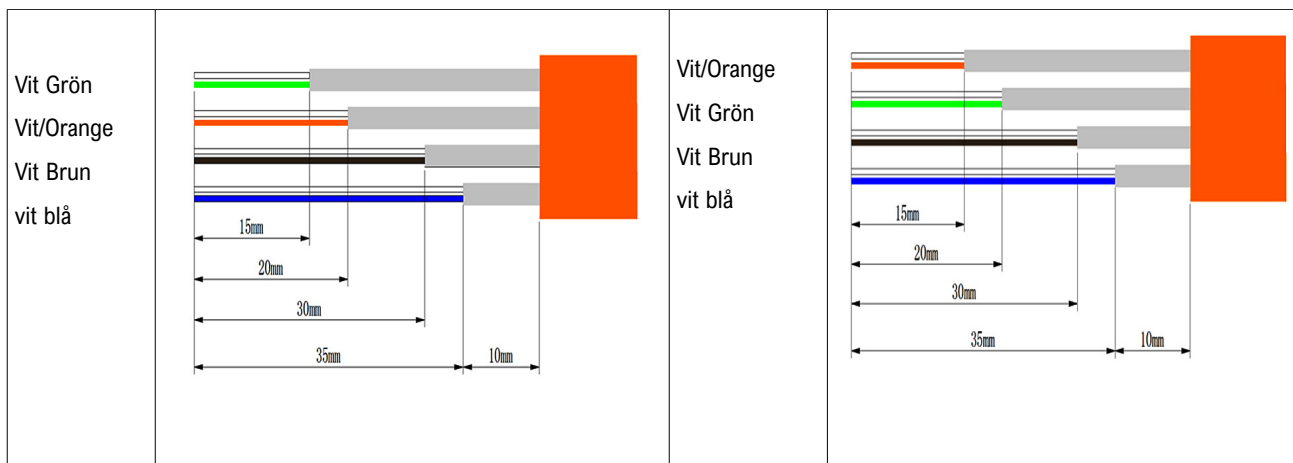
4. Sätt i kabeln i kabelklämman och dra åt den för hand utan att stänga kabeln att klämma.



5. Klipp av skyddsfolien till längden.

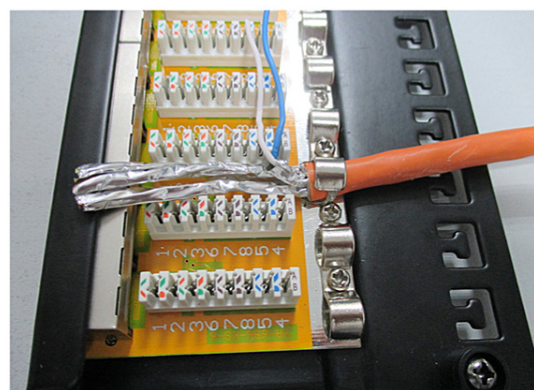
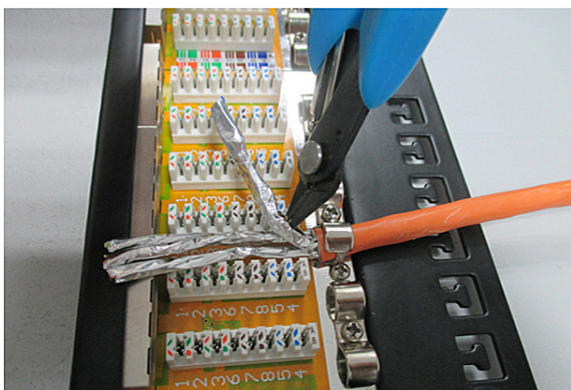
VIKTIGT: LSA-kontakterna är tryckta med färgkod 568B.

	T568A	T568B	
	<p>1 Pinne 1 vit/grön 2 Pin 2 Grön 3 Pin 3 vit/orange 6 Pin 6 Orange 7 Pin 7 Vit/Brun 8 Pin 8 Brun 5 Pin 5 vit/blå 4 Pin 4 Blå</p>	<p>Nål 1 vit/orange Pin 2 Orange Stift 3 vit/grön Stift 6 Grön Pin 7 Vit/Brun Pin 8 Brun Pin 5 vit/blå Pin 4 Blå</p>	



6. Ricka av skyddsparet med sidoskärare och ta bort det.

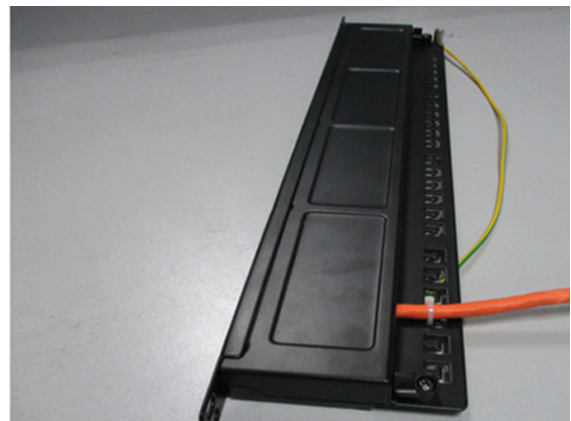
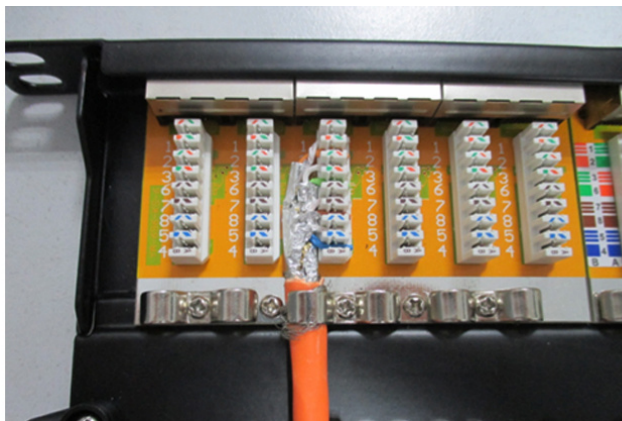
VIKTIGT: För parskyddet upp till kontakten.



7.Anslut ledningarna från plint 8 med hjälp av LSA-applikationsverktyget.



8.Fäst buntband för dragavlastning och snäpp locket på plats.



4 säkerhetsinstruktioner

- Använd produkten uteslutande för dess avsedda ändamål.
- Gör inga ändringar i produkten. Detta innebär att du förlorar någon Garantianspråk.
- Produkten är endast avsedd för inomhusbruk.
- Använd inte produkten i områden där elektroniska produkter inte är tillåtna är.
- Använd inte produkten i omedelbar närhet av värmaren eller andra värmekällor eller i direkt solljus.
- Använd föremålet endast under måttliga klimatförhållanden.
- Använd inte produkten i en fuktig miljö och undvik Stänkvatten.
- Använd inte produkten utanför vad som anges i tekniska data Prestandagränser.
- Skydda och använd produkten från smuts, fukt och överhettning endast i torra miljöer.
- Tappa inte produkten och utsätt den inte för kraftiga stötar.
- Kassera förpackningsmaterialet omedelbart i enlighet med lokala bestämmelser Avfallshanteringsföreskrifter.
- Denna produkt, liksom alla elektriska produkter, hör inte hemma i händerna på barn!
- Se till att hålla barn borta från förpackningsmaterialet
Risk för kvävning!
- Inte lämpligt för barn! Risk för kvävning på grund av små delar som kan sväljas!

5 Produktöverensstämmelse och kassering

5.1 Tillverkare

Memoryking GmbH & Co. KG
Päwesiner Weg 20
13581 Berlin
Tyskland
WEEE reg nr. DE81933733

Frankrike numéros d'enregistrement (EPR)

WEEE: FR022181_05BQQY
Papper: FR207793_03JGEK
Förpackning: FR207793_01NFZF
Möbler: FR043806_10VD5U

Spanska registreringsnummer (EPR)

Embalaje: ENV/2023/000026437
WEEE: 6991

Polska numer rejestracyjny (EPR)

WEEE: 0000006411

deleyCON LTD.
Carpenter Court, 1 Maple Road
Bramhall, Stockport,
Cheshire SK7 2DH
Storbritannien

Storbritannien (EPR)

WEEE: WEE/MM6467AA

Irland (EPR)

WEEE: 03228W

Italienskt registreringsnummer (EPR)

WEEE: IT19080000011617

Portugal registreringsnummer (EPR)

Emballage: PT01110003
WEEE: PT101663

5.2 CE-överensstämmelse



Med CE-märkningen deklarerar Memoryking GmbH & Co. KG att produkten uppfyller de grundläggande kraven och riktlinjerna i europeiska bestämmelser. Den fullständiga EU-försäkran om överensstämmelse finns på vår webbplats Tillgänglig på www.deleycon.com.

5.3 Avfallshantering och återvinning



Enligt det europeiska WEEE-direktivet får elektriska och elektroniska apparater inte slängas med hushållsavfallet. Som konsument är du skyldig att lämna tillbaka elektriska och elektroniska apparater vid slutet av deras livslängd kostnadsfritt till de offentliga insamlingsställen som inrättats för detta ändamål eller till försäljningsstället. detaljer om detta regleras respektive delstatslag.

Symbolen på produkten, bruksanvisningen eller förpackningen anger dessa bestämmelser. Genom att återvinna gamla apparater på detta sätt gör du ett viktigt bidrag till att skydda vår miljö.



Denna återvinningssymbol visar att förpackningen återanvändbar, dvs återvinningsbar. De tre i triangeln De utlagda pilarna symboliserar återvinningscykeln.



Lågdensitetspolyeten (LDPE) är en typ Polyolefinplast som finns i många olika Använda applikationer inkluderar livsmedelsförpackningar, förvaringsbehållare, Leksaker, byggmaterial och bildelar.

För Frankrike



Exempel på etiketter placerade direkt på förpackningen. Det som ska återvinnas är själva förpackningen.

Denna symbol visar hur och var du kan kassera produkten på ett miljövänligt sätt.

För Italien



6 Juridisk information

6.1 Ansvarsfriskrivning

Memoryking GmbH & Co. KG tar inget ansvar eller garanti för skador till följd av felaktig installation, montering och felaktig användning. Användning av produkten eller underlåtenhet att följa bruksanvisningen och/eller säkerhetsinstruktionerna blir resultatet.

Diemar Ring, VD

Berlin den 8 november 2023



Podręcznik użytkownika

KAT.6/KAT.6a

Panel krosowy RJ45

10"/19", 0,5/1 U

Czarny/jasnoszary

Niniejsza instrukcja obsługi dotyczy następujących elementów.

Przedmio t nr.	Przedmio t nr.	Przedmio t nr.	Przedmio t nr.	Przedmio t nr.
MK1570	MK1571	MK1823	MK1824	MK1825
MK1826	MK1827	MK1828	MK4044	MK4045
MK4047	MK4048	MK2270	MK2271	MK2272
MK2273	MK3215	MK3216	MK3217	MK3218
MK3539	MK3540	MK3541	MK3543	MK3544
MK3545	MK4322	MK4323	MK4324	MK5507
MK5508	MK5509	MK5510	MK5512	MK5513
MK5514	MK5515			

Spis treści

2. Wstęp.....	90
2.1 Informacje dotyczące bezpieczeństwa.....	90
2.2 Uwaga dotycząca przechowywania.....	91
4 instrukcje bezpieczeństwa.....	97
5 Zgodność produktu i utylizacja.....	98
5.1 Producent.....	98
5.2 Zgodność CE.....	99
5.3 Utylizacja i recykling.....	99
6 Informacje prawne.....	100
6.1 Zastrzeżenie.....	100

2. Wstęp

2.1 Informacje dotyczące bezpieczeństwa

NIEBEZPIECZEŃSTWO!

Niebezpieczeństwo oznacza zagrożenie o wysokim stopniu ryzyka, które, jeśli się tego nie uniknie, może dojść do śmierci lub poważnych obrażeń może mieć.

OSTRZEŻENIE

Ostrzeżenie oznacza instrukcje bezpieczeństwa za pomocą a średni poziom ryzyka, którego nieprzestrzeżenie może spowodować poważne obrażenia, a nawet poważne obrażenia śmierć może mieć

OSTROŻNOŚĆ!

Uwaga wskazuje na zagrożenie o niskim poziomie ryzyka, które może wystąpić w przypadku
Jeśli się tego nie uniknie, może dojść do mniejszych lub mniejszych obrażeń.

2.2 Uwaga dotycząca przechowywania

Przed użyciem produktu przeczytaj instrukcję obsługi należy zachować szczególną ostrożność i przestrzegać wszystkich zawartych w nich wskazówek dotyczących bezpieczeństwa.

W ten sposób unikniesz zagrożeń, takich jak zwarcia, porażenia prądem, pożar lub Eksplozje. Nieprzestrzeżenie wskazówek bezpieczeństwa może prowadzić do poważnych obrażeń spowodować obrażenia ciała, a nawet śmierć.

Zachowaj informacje dotyczące bezpieczeństwa i instrukcje do wykorzystania w przyszłości!

3 Opis produktu

3.1 Opis produktu

Patch panel XXPort firmy deleyCON można szybko i łatwo wyposażyć w dołączone moduły Keystone CAT.X i zapewnia niezawodną transmisję danych. Dzięki złączom deleyCON Keystone możesz błyskawicznie podłączyć istniejące kable krosowe RJ45 lub panele krosowe, uchwyty Keystone i pulpity

Najważniejsze informacje techniczne

- Nadaje się do montażu w stojaku 10 cali/19 cali
- Łatwe wyposażenie dzięki dołączonym modułom Keystone CAT.X
- Zawiera opaski kablowe do mocowania kabli instalacyjnych
- Dla niezawodnej i bezproblemowej transmisji danych
- Kompatybilny z kablami sieciowymi CAT.6a, CAT.7, CAT.8

Optymalnie połączone

- Uniwersalny do kabli krosowych RJ45
- Aby załatać lub rozszerzyć
- Do montażu w panelach krosowych
- Przedłużenie do uchwytów Keystone i uchwytów na biurko
- Kompatybilny z innymi wariantami CAT (CAT.6a, CAT.7, CAT.8)

Możliwe zastosowania

wSieć domowapanel krosowy umożliwia łączenieKabel do instalacji sieciowejw centralnej lokalizacji. Patch panel posiada kilka portów do podłączenia kabli. Panele krosowe są dostępne w rozmiarach 10 cali lub 19 cali, aby umożliwić stałą instalację w szafie sieciowej lub szafie serwerowej.

3.2 Przeznaczenie

Produkt jest przeznaczony wyłącznie do użytku określonego w rozdziale 3.1. A inne użycie jest niedozwolone. Można go używać wyłącznie w suchych warunkach wewnątrz. Za wszelką cenę należy unikać kontaktu z wilgocią. Poza Ze względów bezpieczeństwa i ze względu na aprobatę (CE) nie wolno modyfikować produktu i/lub odbudować. Nieprzestrzeganie lub nieprzestrzeganie również tych przepisów Instrukcje bezpieczeństwa mogą prowadzić do poważnych wypadków i szkód dla ludzi prowadzić rzeczy. Ponadto niewłaściwe użytkowanie może skutkować zwarcieniem, Pożar, porażenie prądem itp.

3.3 Zakres dostawy

- 1x panel krosowy
- XX opaski kablowe
- XX Nakrętki klatkowe M6

3.4 Dane techniczne i specyfikacje

ocena	Wartość
Rodzaj produktu	Panel krosowy CAT.6a RJ45
Nadaje się do przewodów litych (jednożyłowych)	AWG 26 do AWG 22
Nadaje się do przewodów linkowych (wielożyłowych)	AWG 26 do AWG 22
Dla średnicy drutu	Od 1,35 do 1,6 mm
Dla średnic kabli	Od 6,0 do 8,5 mm
Materiał obudowy	W pełni ekranowana obudowa metalowa
Klasa ekranowania	STP
Szybkość transferu	Maks. 500 MHz i 10 GBit
Podłączenie z przodu	XX Gniazda sieciowe RJ45
Podłączenie tylne	Kabel instalacyjny poprzez Krone LSA+
Transmisja sygnału	Maks. 500 MHz
Rodzaj połączenia	Zaciski przemieszczające izolację LSA
Kodowane kolorami	zgodnie z EIA/TIA 568 A/B
Grunt	Wstępnie zmontowany kabel uziemiający
Typ mocowania	Instalacja w stojaku / instalacja serwera
Kolor	Czarny/jasnoszary
Kraj pochodzenia:	Wyprodukowano w Chinach

3.5 Instrukcja montażu

1. Natnij powłokę kabla po 45 mm.



2. Zdejmij osłonę kabla.



3. Skróć ekran oplotu do 15 mm i nasuń go z powrotem na płaszcz kabla.



4. Włóż kabel do zacisku kablowego i dokręć go ręcznie, nie zamykając kabla wycisnąć.

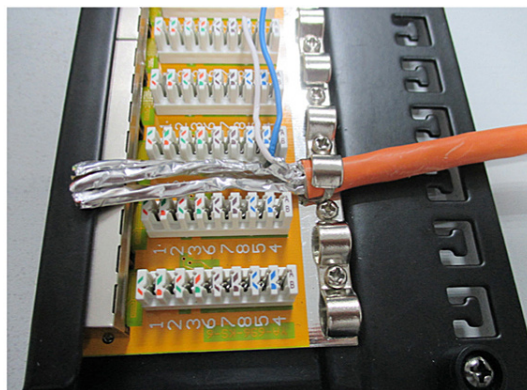
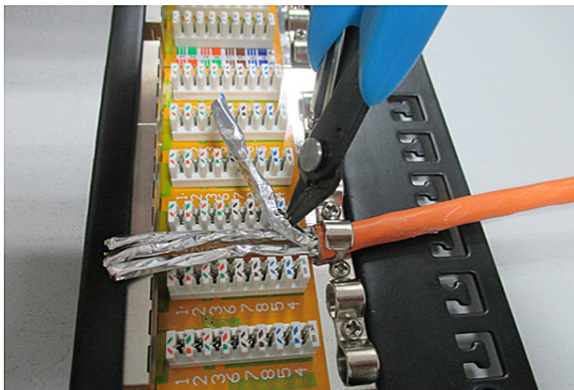


5. Przytnij folię ekranującą na odpowiednią długość.
WAŻNE: Styki LSA są oznaczone kolorem 568B.

	T568A	T568B	
	<p>1 Pin 1 biały/zielony 2 Pin 2 Zielony 3 Pin 3 6 biały/pomarańczowy 7 y 8 Pin 6 5 Pomarańczowy 4 Pin 7 Biały/Brązowy Pin 8 Brązowy Pin 5 biały/niebieski Pin 4 Niebieski</p>	<p>Pin 1 biały/pomarańczowy Pin 2 Pomarańczowy Pin 3 biały/zielony Pin 6 Zielony Pin 7 Biały/Brązowy Pin 8 Brązowy Pin 5 biały/niebieski Pin 4 Niebieski</p>	



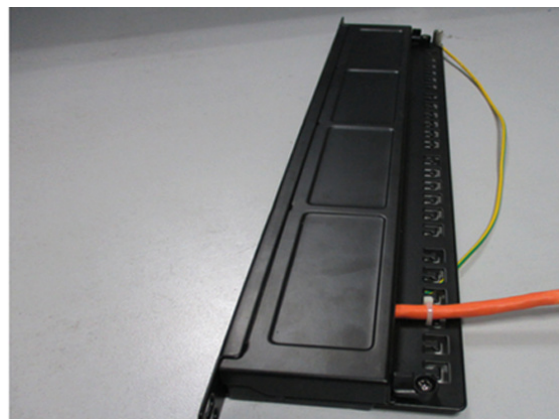
6. Natnij osłonę pary obcinakami bocznymi i usuń.
WAŻNE: Poprowadź ekran pary do styku.



7. Podłącz przewody, zaczynając od zacisku 8, za pomocą narzędzia aplikacyjnego LSA.



8. Zamocuj opaski kablowe w celu odciążenia kabla i zatrzaśnij pokrywę na swoim miejscu.



4 instrukcje bezpieczeństwa

- Używaj produktu wyłącznie zgodnie z jego przeznaczeniem.
- Nie wprowadzaj żadnych zmian w produkcie. Oznacza to, że stracisz jakiegokolwiek Roszczenia gwarancyjne.
- Produkt przeznaczony jest wyłącznie do użytku w pomieszczeniach zamkniętych.
- Nie używaj produktu w obszarach, w których produkty elektroniczne nie są dozwolone Czy.
- Nie używaj produktu w bezpośrednim sąsiedztwie grzejnika lub innych źródeł ciepła lub w bezpośrednim świetle słonecznym.
- Używaj przedmiotu wyłącznie w umiarkowanych warunkach klimatycznych.
- Nie używaj produktu w wilgotnym środowisku i unikaj go Pluskająca woda.
- Nie używaj produktu poza zakresem określonym w danych technicznych Granice wydajności.
- Chronić i używaj produkt przed brudem, wilgocią i przegrzaniem tylko w suchym środowisku.
- Nie upuszczaj produktu ani nie narażaj go na silne wstrząsy.
- Natychmiast usuń materiał opakowaniowy zgodnie z lokalnymi przepisami Regulamin utylizacji.
- Ten produkt, jak wszystkie produkty elektryczne, nie należy w rękach dzieci!
- Dzieci należy trzymać z dala od materiału opakowaniowego Niebezpieczeństwo uduszenia!
- Nie odpowiednie dla dzieci! Niebezpieczeństwo uduszenia wskutek połknięcia małych części!

5 Zgodność produktu i utylizacja

5.1 Producent

Memoryking GmbH & Co. KG
Päwesiner Weg 20
13581 Berlina
Niemcy
Nr rej. WEEE DE81933733

Francja numer rejestracyjny (EPR)

WEEE: FR022181_05BQQY
Artykuł: FR207793_03JGEK
Opakowanie: FR207793_01NFZF
Meble: FR043806_10VD5U

Hiszpańskie numery rejestracyjne (EPR)

Embalaje: ENV/2023/000026437
WEEE: 6991

Polski numer rejestracyjny (EPR)

WEEE: 0000006411

DeleyCON LTD.
Carpenter Court, 1 Maple Road
Bramhall, Stockport,
Cheshire SK7 2DH
Zjednoczone Królestwo

Wielka Brytania (EPR)

WEEE: WEE/MM6467AA

Irlandia (EPR)

WEEE: 03228W

Włoski numer rejestracyjny (EPR)

WEEE: IT19080000011617

Portugalski numer rejestracyjny (EPR)

Embalaż: PT01110003

WEEE: PT101663

5.2 Zgodność CE



Dzięki znakowi CE firma Memoryking GmbH deklaruje i Co. KG, że produkt spełnia podstawowe wymagania i wytyczne przepisów europejskich. Pełna deklaracja zgodności UE znajduje się na naszej stronie internetowej
Dostępne na www.deleycon.com.

5.3 Utylizacja i recykling



Zgodnie z europejską dyrektywą WEEE, urządzeń elektrycznych i elektronicznych nie można wyrzucać razem z odpadami domowymi. Jako konsument masz obowiązek bezpłatnie zwrócić zużyte urządzenia elektryczne i elektroniczne do utworzonych w tym celu publicznych punktów zbiórki lub do punktu sprzedaży. szczegóły tego są regulowane odpowiedniego prawa stanowego.

Symbol na produkcie, instrukcji obsługi lub opakowaniu wskazuje na te postanowienia. Recyklingując w ten sposób stare urządzenia, znacząco przyczyniasz się do ochrony naszego środowiska.



Ten symbol recyklingu oznacza, że opakowanie wielokrotnego użytku, czyli nadającego się do recyklingu. Trójka w trójkącie

Umieszczone strzałki symbolizują cykl recyklingu.



Jednym z typów jest polietylen o małej gęstości (LDPE). Tworzywo poliolefinowe dostępne w wielu różnych wersjach Stosowane aplikacje obejmują opakowania do żywności, pojemniki do przechowywania, Zabawki, materiały budowlane i części samochodowe.

Dla Francji



Przykładowe etykiety umieszczone bezpośrednio na opakowaniu. Przedmiotem recyklingu jest samo opakowanie.

Ten symbol pokazuje, jak i gdzie można pozbyć się produktu w sposób przyjazny dla środowiska.

Dla Włoch



6 Informacje prawne

6.1 Zastrzeżenie

Memoryking GmbH & Co. KG nie ponosi żadnej odpowiedzialności ani gwarancji za szkody powstałe na skutek nieprawidłowego montażu, montażu i nieprawidłowego użytkowania

Użycie produktu lub nieprzestrzeganie instrukcji obsługi i/lub wynikają instrukcje bezpieczeństwa.

Diemar Ring, dyrektor zarządzający

Berlin, 8 listopada 2023 r



Kullanıcı rehberi

CAT.6/CAT.6a RJ45 yama paneli 10"/19", 0,5/1 U Siyah/açık gri

Bu kullanım kılavuzu aşağıdaki öğeler için geçerlidir.

<u>Eşya yok.</u>	<u>Eşya yok.</u>	<u>Eşya yok.</u>	<u>Eşya yok.</u>	<u>Eşya yok.</u>
MK1570	MK1571	MK1823	MK1824	MK1825
MK1826	MK1827	MK1828	MK4044	MK4045
MK4047	MK4048	MK2270	MK2271	MK2272
MK2273	MK3215	MK3216	MK3217	MK3218
MK3539	MK3540	MK3541	MK3543	MK3544
MK3545	MK4322	MK4323	MK4324	MK5507
MK5508	MK5509	MK5510	MK5512	MK5513
MK5514	MK5515			

İçindekiler

2. Giriş.....	101
2.1 Güvenlik Bilgileri.....	101
2.2 Saklama bildirimi.....	102
4 güvenlik talimatı.....	107
5 Ürün Uyumluluğu ve İmhası.....	108
5.1 Üretici.....	108
5.2 CE uygunluğu.....	109
5.3 İmha ve geri dönüşüm.....	110
6 Yasal bilgiler.....	111
6.1 Sorumluluk Reddi.....	111

2. Giriş

2.1 Güvenlik Bilgileri

TEHLİKE!

Tehlike, yüksek derecede risk taşıyan bir tehlikeyi belirtir:
Kaçınılmadığı takdirde ölüm veya ciddi yaralanmayla sonuçlanacaktır
olabilir.

UYARI

Uyarı, güvenlik talimatlarını bir işaretle işaretlemek için kullanılır.
Orta düzeyde risk; uyulmadığı takdirde ciddi yaralanmalara ve hatta ciddi
yaralanmalara neden olabilir
ölüm olabilir

DİKKAT!

Dikkat, düşük risk düzeyine sahip bir tehlikeye işaret eder;
Kaçınılmadığı takdirde küçük veya küçük yaralanmalar meydana gelebilir.

2.2 Saklama bildirimi

Ürünü kullanmadan önce kullanma talimatını okuyunuz
dikkatlice kullanın ve burada yer alan tüm güvenlik talimatlarına uyun.

Bu sayede kısa devre, elektrik çarpması, yangın veya
Patlamalar. Güvenlik talimatlarına uyulmaması ciddi yaralanmalara yol açabilir
fiziksel yaralanmalara ve hatta ölüme neden olabilir.

Güvenlik bilgilerini ve talimatları ileride başvurmak üzere saklayın!

3 Ürün Açıklaması

3.1 Ürün açıklaması

deleyCON'un XXPort patch paneli, birlikte verilen CAT.X Keystone modülleriyle hızlı ve kolay bir şekilde donatılabilir ve güvenilir veri iletimi sağlar. DeleyCON Keystone kaplinleri ile mevcut RJ45 bağlantı kablolarını veya bağlantı panellerini, kilit taşı ve masaüstü tutucularını anında bağlayabilirsiniz

Teknik özellikler

- 10 inç/19 inç raf montajına uygundur
- Birlikte verilen CAT.X Keystone modülleriyle donatılması kolaydır
- Kurulum kablolarını sabitlemek için kablo bağları içerir
- Güvenilir, sorunsuz veri iletimi için
- CAT.6a, CAT.7, CAT.8 ağ kablolarıyla uyumlu

Optimum bağlantı

- RJ45 yama kabloları için evrensel
- Yama yapmak veya genişletmek için
- Patch panellere kurulum için
- Kilit taşı tutucuları ve masaüstü tutucuları için uzatma
- Diğer CAT çeşitleriyle uyumlu (CAT.6a, CAT.7, CAT.8)

Olası kullanımlar

İçindeEv ağıyama paneli birleştirmeye izin verirAğ kurulum kablosumerkezi bir konumda. Patch panelde kabloları bağlamak için çeşitli bağlantı noktaları bulunur. Bağlantı panelleri, bir ağ kabini veya sunucu kabine kalıcı kurulumu mümkün kılmak için 10 inç veya 19 inç boyutlarında mevcuttur.

3.2 Kullanım amacı

Ürün yalnızca Bölüm 3.1'de belirtilen kullanıma yöneliktir. A başka bir kullanıma izin verilmez. Sadece kuru koşullarda kullanılabilir içeride. Her ne pahasına olursa olsun nemle temastan kaçınılmalıdır. Dışında Güvenlik ve onay nedenlerinden (CE) dolayı, üründe değişiklik yapmanıza izin verilmez. ve/veya yeniden inşa edin. Bu hükümlere uyulmaması veya uyulmaması Güvenlik talimatları ciddi kazalara ve insanların ve insanların zarar görmesine neden olabilir. şeylere öncülük etmek. Ayrıca yanlış kullanım kısa devreye neden olabilir, Yangın, elektrik çarpması vb.

3.3 Teslimat kapsamı

- 1x yama paneli
- XX kablo bağları
- XX M6 kafes somunları

3.4 Teknik veriler ve spesifikasyonlar

işaret	Değer
Ürün tipi	Bağlantı paneli CAT.6a RJ45
Katı iletkenler için uygun (tek telli)	AWG 26'dan AWG 22'ye
Çok telli iletkenler için uygun (çok telli)	AWG 26'dan AWG 22'ye
Tel çapı için	1,35'ten 1,6 mm'ye
Kablo çapları için	6,0'dan 8,5 mm'ye
Kasa malzemesi	Tamamen korumalı metal gövde
Ekranlama sınıfı	STP
Aktarım hızı	Maksimum 500MHz ve 10GBit
Ön bağlantı	XX RJ45 ağ soketleri
Arka bağlantı	Krone LSA+ aracılığıyla kurulum kablosu
Sinyal iletimi	Maksimum 500MHz
Bağlantı türü	LSA yalıtım yer değiştirme terminalleri
Renk kodlu	EIA/TIA 568 A/B'ye göre
Topraklama	Önceden monte edilmiş topraklama kablosu
Montaj tipi	Raf kurulumu / sunucu montajı
Renk	Siyah / açık gri
Menşei ülke:	Çin yapımı

3.5 Montaj talimatları

1.Kablo kılıfını 45 mm'den sonra puanlayın.



2.Kablo ceketini çıkarın.



3.Örgülü korumayı 15 mm'ye kadar kısaltın ve kablo kılıfının üzerine geri itin.

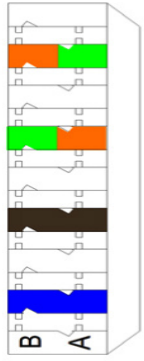


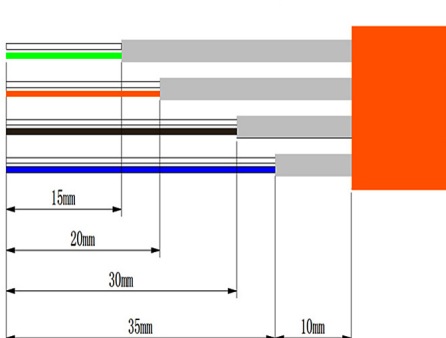
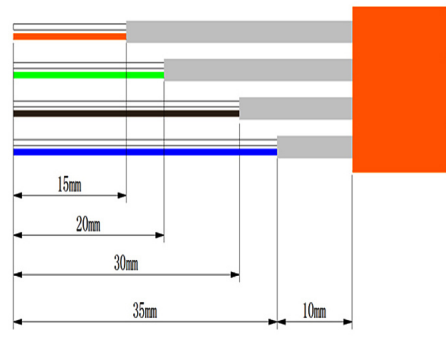
4.Kabloyu kablo kelepçesine yerleştirin ve kabloyu kapatmadan elle sıkın. sıkılmak için.



5. Koruyucu folyoyu uzunlamasına kesin.

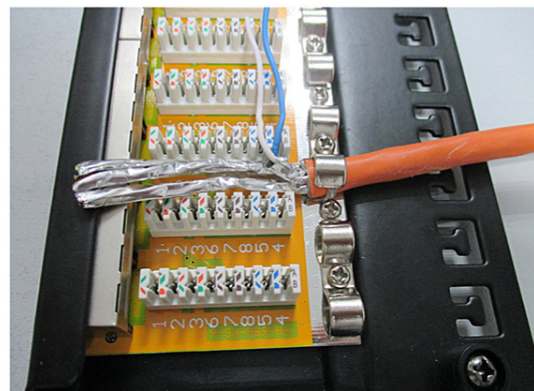
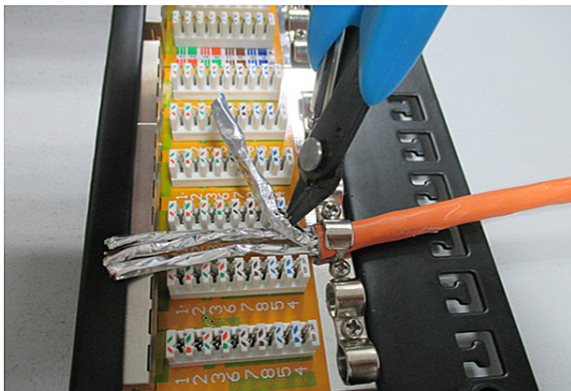
ÖNEMLİ: LSA kontakları 568B renk koduyla yazdırılmıştır.

	T568A	T568B	
	<p>1 Pim 1 beyaz/yeşil 2 Pim 2 Yeşil 3 Pim 3 beyaz/turuncu 6 Pim 6 Turuncu 7 Pim 7 Beyaz/Kahverengi 8 Pim 8 Kahverengi 5 Pim 5 beyaz/mavi 4 Pim 4 Mavi</p>	<p>Pim 1 beyaz/turuncu Pim 2 Turuncu Pim 3 beyaz/yeşil Pim 6 Yeşil Pim 7 Beyaz/Kahverengi Pim 8 Kahverengi Pim 5 beyaz/mavi Pim 4 Mavi</p>	

<p>Beyaz Yeşil Beyaz/Turuncu u Beyaz Kahverengi Beyaz mavi</p>		<p>Beyaz/Turuncu Beyaz Yeşil Beyaz Kahverengi Beyaz mavi</p>	
---	--	--	---

6. Çift koruyucuyu yan kesicilerle çizin ve çıkarın.

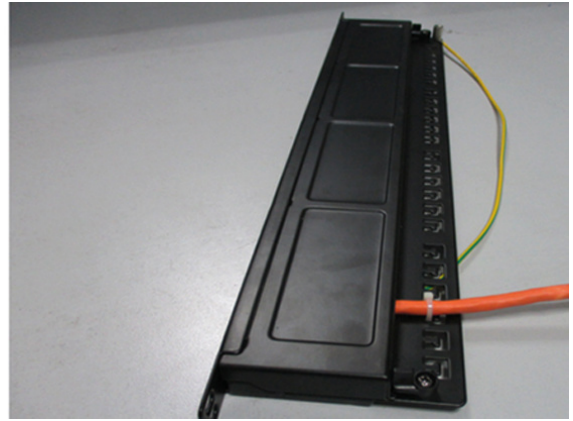
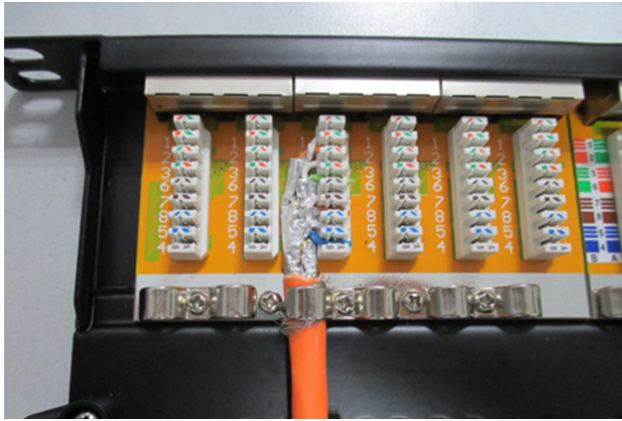
ÖNEMLİ: Çift korumayı kanta kadar yönlendirin.



7.LSA uygulama aracını kullanarak terminal 8'den başlayarak kabloları bağlayın.



8..Gerilimi azaltmak için kablo bağlarını takın ve kapağı yerine oturtun.



4 güvenlik talimatı

- Ürünü yalnızca amacına uygun olarak kullanın.
- Üründe herhangi bir değişiklik yapmayın. Bu, herhangi bir şeyi kaybettiğiniz anlamına gelir Garanti talepleri.
- Ürün yalnızca iç mekanda kullanıma yöneliktir.
- Ürünü elektronik ürünlere izin verilmeyen alanlarda kullanmayın. öyle.
- Ürünü ısıtıcının veya diğer ısı kaynaklarının hemen yakınında çalıştırmayın. veya doğrudan güneş ışığı altında.
- Ürünü yalnızca ılımlı iklim koşullarında kullanın.
- Ürünü nemli ortamlarda kullanmayınız ve Sıçrayan su.
- Ürünü teknik verilerde belirtilenlerin dışında çalıştırmayınız. Performans sınırları.
- Ürünü kirden, nemden ve aşırı ısınmadan koruyun ve kullanın yalnızca kuru ortamlarda.
- Ürünü düşürmeyin veya güçlü darbelere maruz bırakmayın.
- Ambalaj malzemesini derhal yerel yönetmeliklere uygun şekilde imha edin Bertaraf düzenlemeleri.
- Bu ürün, tüm elektrikli ürünler gibi çocukların eline ait değildir!
- Çocukları ambalaj malzemesinden uzak tuttuğunuzdan emin olun. Boğulma tehlikesi!
- Çocuklar için uygun değildir! Yutulabilecek küçük parçalar nedeniyle boğulma tehlikesi!

5 Ürün Uyumluluęu ve İmhası

5.1 Üretici

Memoryking GmbH & Co. KG
Päwesiner Weg 20
13581 Berlin
Almanya
WEEE Kayıt No. DE81933733

Fransa kayıt numaraları (EPR)

WEEE: FR022181_05BQQY
Makale: FR207793_03JGEK
Ambalaj: FR207793_01NFZF
Mobilya: FR043806_10VD5U

İspanyolca kayıt numaraları (EPR)

Kayıtlı: ENV/2023/000026437
WEEE: 6991

Polska rakamı reddi (EPR)

WEEE: 0000006411

deleyCON LTD.
Marangoz Mahkemesi, 1 Maple Yolu
Bramhall, Stockport,
Cheshire SK7 2DH
Birleşik Krallık

Birleşik Krallık (EPR)

WEEE: WEE/MM6467AA

İrlanda (EPR)

WEEE: 03228W

İtalyan kayıt numarası (EPR)

WEEE: IT19080000011617

Portekiz kayıt numarası (EPR)

Paketleme: PT01110003

WEEE: PT101663

5.2 CE uygunluđu



Memoryking GmbH, CE iřaretiyle řunları beyan eder:
Co. KG, ürünün Avrupa düzenlemelerinin temel gerekliliklerini ve yönergelerini karşıladığını onaylar. AB uygunluk beyanının tamamı web sitemizde yer almaktadır
www.deleycon.com adresinde mevcuttur.

5.3 İmha ve geri dönüşüm



Avrupa WEEE direktifine göre elektrikli ve elektronik cihazlar evsel atıklarla birlikte atılamaz. Tüketici olarak, kullanım ömrü sonunda elektrikli ve elektronik cihazları bu amaçla kurulmuş olan kamuya açık toplama noktalarına veya satış noktalarına ücretsiz olarak iade etmekle yükümlüsünüz. bunun detayları düzenlenmiştir ilgili eyalet kanunu.

Ürünün üzerindeki sembol, kullanma talimatı veya ambalajı bu hükümleri belirtir. Eski cihazları bu şekilde geri dönüřtürerek çevremizin korunmasına önemli bir katkıda bulunuyorsunuz.



Bu geri dönüşüm sembolü ambalajın yeniden kullanılabilir, yani geri dönüřtürülebilir. Üçgendeki üç Ortaya konan oklar geri dönüşüm döngüsünü simgelemektedir.



Düşük yoğunluklu polietilen (LDPE) bir türdür
Pek çok farklı şekilde sunulan poliolefin plastik
Kullanılan uygulamalar řunları içerir:
gıda ambalajları, saklama kapları,
Oyuncaklar, inřaat malzemeleri ve otomotiv parçaları.

Fransa için



Doğrudan ambalajın üzerine yerleştirilen etiket örnekleri. Geri dönüştürülecek öğe ambalajın kendisidir.

Bu sembol, ürünü çevre dostu bir şekilde nasıl ve nereye atabileceğinizi gösterir.

İtalya için



6 Yasal bilgiler

6.1 Sorumluluk Reddi

Memoryking GmbH & Co. KG hiçbir sorumluluk veya garanti kabul etmez
Yanlış kurulum, montaj ve uygunsuz kullanımdan kaynaklanan hasarlar için
Ürünün kullanılması veya kullanma talimatlarına uyulmaması ve/veya
güvenlik talimatları sonucu.

Diemar Ring, Genel Müdür

Berlin, 8 Kasım 2023