



Benutzerhandbuch

01-11

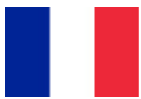
---



User Guide

12-21

---



Mode d'emploi

22-31

---



Guida utente

32-41

---



Guía del usuario

42-51

---



Guia de usuario

52-61

---



Gebruikershandleiding

62-71

---



Användarguide

72-81

---



Podręcznik użytkownika

82-91

---



Kullanici rehberi

92-101

---



# Benutzerhandbuch

## Keystone Modul RJ45 CAT.7 STP

Dieses Benutzerhandbuch gilt für folgende Artikel.

<b>Art-Nr.</b>	<b>Art-Nr.</b>	<b>Art-Nr.</b>	<b>Art-Nr.</b>	<b>Art-Nr.</b>
<b>MK5729</b>	<b>MK5730</b>	<b>MK5731</b>	<b>MK5732</b>	<b>MK5733</b>
<b>MK5976</b>	<b>MK5977</b>	<b>MK5978</b>	<b>MK5979</b>	<b>MK5980</b>
<b>MK6012</b>	<b>MK6013</b>	<b>MK6014</b>	<b>MK6015</b>	<b>MK6164</b>
<b>MK6165</b>	<b>MK6166</b>	<b>MK6167</b>		

## Inhaltsverzeichnis

2 Einleitung.....	4
2.1 Sicherheitsinformationen.....	4
2.2 Aufbewahrungshinweis.....	4
3 Produktbeschreibung.....	5
3.1 Produktbeschreibung.....	5
3.2 Bestimmungsgemäßer Gebrauch.....	5
3.3 Lieferumfang.....	5
3.4 Technische Daten und Spezifikationen.....	6
3. 5 Montageanleitung.....	7
4 Sicherheitshinweise.....	8
5 Produktkonformität und Entsorgung.....	9
5.1 Hersteller.....	9
5.2 CE-Konformität.....	9
5.3 Entsorgung und Recycling.....	10
6 Rechtliche Hinweise.....	11
6.1 Haftungsausschluss.....	11

## 2 Einleitung

### 2.1 Sicherheitsinformationen

#### **GEFAHR!**

Gefahr kennzeichnet eine Gefährdung mit einem hohen Risikograd, die, wenn sie nicht vermieden wird, den Tod oder schwere Verletzungen zur Folge haben kann.

#### **WARNUNG**

Warnung wird verwendet, um Sicherheitshinweise zu kennzeichnen mit einem mittleren Risikograd, die bei nicht Beachtung eine schwere Verletzung bis hin zum Tod haben kann

#### **VORSICHT!**

Vorsicht weist auf eine Gefährdung mit einem niedrigen Risikograd hin, die, wenn sie nicht vermieden wird, eine geringfügige oder leichte Verletzung zur Folge haben kann.

### 2.2 Aufbewahrungshinweis

Bevor Sie das Produkt in Gebrauch nehmen, lesen Sie die Bedienungsanleitung sorgfältig und befolgen Sie alle darin enthaltenen Sicherheitshinweise.

So vermeiden Sie Gefahren wie Kurzschluss, Elektrische Schläge, Feuer oder Explosionen. Die Nichteinhaltung der Sicherheitshinweise kann zu schweren körperlichen Verletzungen bis hin zum Tod führen.

Sicherheitshinweise und Anleitungen für späteres Nachschlagen aufbewahren!

## 3 Produktbeschreibung

### 3.1 Produktbeschreibung

Dieses Modul von deleyCON kann zum Anschluss von Netzkabel an eine RJ45 Buchse verwendet werden. Durch die standardisierten Abmessungen ist es zur einfachen Snap-In Montage in verschiedene Halterungen, wie z. B. Keystone Patchpanel, Dosen oder Gehäuse geeignet. Das deleyCON Keystone Modul ermöglicht eine einfache und zeitsparende Installation in Verbindung mit exzellenten Messwerten. Das innovative Gehäusedesign bietet schnelle und sichere Aderkontaktierung ohne Einsatz von Spezialwerkzeugen. Die Anschlusskomponenten ab CAT 6 sind elektrisch und mechanisch hoch entwickelte Stecksysteme für Übertragungsbandbreiten bis 500 MHz. Sie erfüllen die aktuellen Normen für die Bauform sowie die Übertragungstechnik und die entsprechenden internationalen Festlegungen in vollem Umfang. Diese Fakten gewährleisten eine unkomplizierte Montage und Anschlussbeschriftung sowie eine hohe Ausfallsicherheit.

### 3.2 Bestimmungsgemäßer Gebrauch

Das Produkt ist nur für die in Kapitel 3.1 genannte Verwendung vorgesehen. Ein anderer Gebrauch ist nicht gestattet. Die Verwendung darf nur in trockenen Innenräumen erfolgen. Der Kontakt mit Feuchtigkeit ist unbedingt zu vermeiden. Aus Sicherheits- und Zulassungsgründen (CE) dürfen Sie das Produkt nicht verändern und/oder umbauen. Das Nichtbeachten und Nichteinhalten dieser Bestimmungen sowie der Sicherheitshinweise kann zu schweren Unfällen und Schäden an Personen und Sachen führen. Zusätzlich kann eine unsachgemäße Verwendung zu einem Kurzschluss, Brand, Stromschlag etc. führen.

### 3.3 Lieferumfang

- RJ45 Keystone Modul CAT.7
- Kabelbinder
- Montageanleitung

### 3.4 Technische Daten und Spezifikationen

<b>Markmal</b>	<b>Wert</b>
Produkttyp	RJ45 Keystone Module CAT.7
Geeignet für Massivleiter (eindräftig)	AWG 26 bis AWG 23
Geeignet für Litzenleiter (mehrdräftig)	AWG 26 bis AWG 23
Für Drahtdurchmesser	Von 1,35 bis 1,6mm
Für Kabeldurchmesser	Von 6,0 bis 8,5mm
Gehäusematerial	Vernickeltes, stoßfestes Zinkdruckgehäuse
Schirmungsklasse	STP
Anschluss A	Klemmleister für LSA Montage (werkzeugfrei)
Anschluss B	RJ45-Buchse (8P8C)
Geeignet für	CAT6a T568A, T568B
Signalübertragung	bis 10Gbit/s und 600MHz
Geeignet für	10 GBit Ethernet und Power on PoE
Öffnungsmaß	gem. Keystone Standard 19,35×14,8 mm
Kabelzuführung	180°
Farbe	metallisch
Herkunftsland:	Made in China

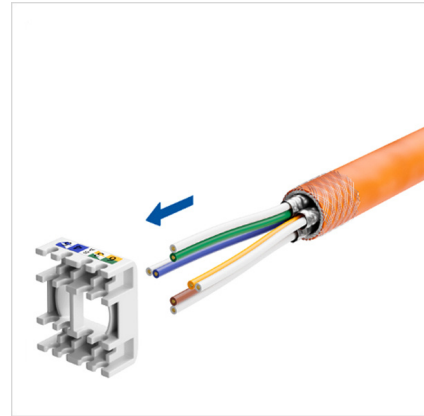
## 3.5 Montageanleitung



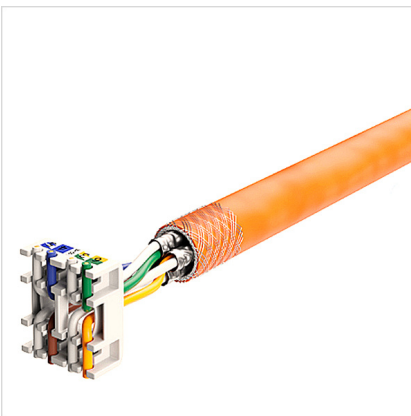
Den Außenmantel ca. 4 cm abisolieren und das Schirmgeflecht nach hinten schieben.



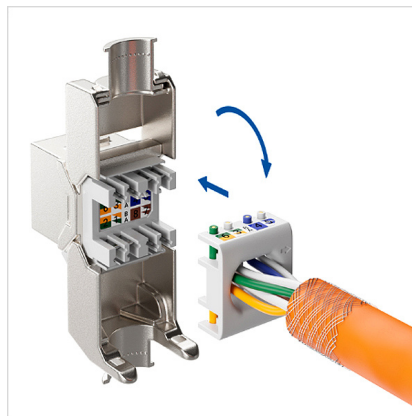
Die Folien der 4 Paar- Leitungen sauber entfernen.



Wichtig! Den Kabel-sortierer zuerst über das isolierte Verlegekabel ziehen. Das Schirmgeflecht um den Kabelmantel legen.



Bitte Farbcodierung A und B beachten! Die überschüssigen Leitungen sauber abschneiden.

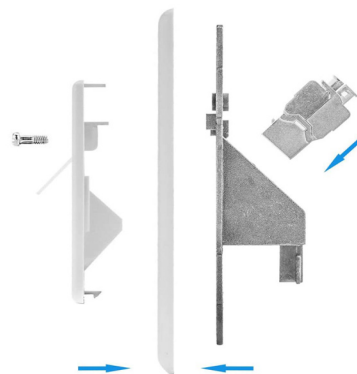
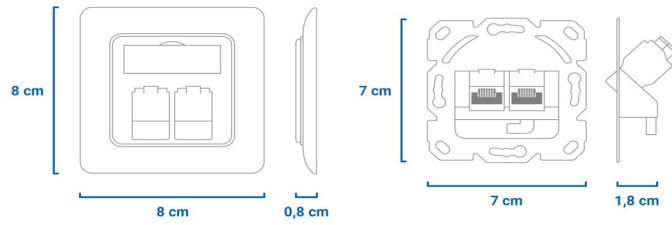
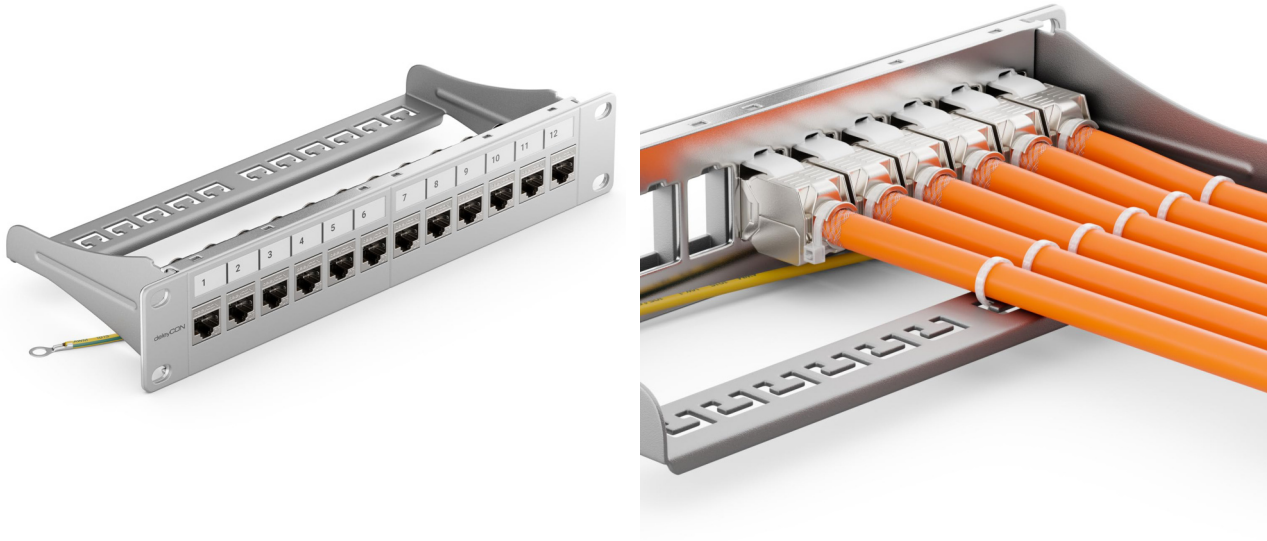


Im Keystone Modul ist ein weißer Pfeil, der nach oben zeigt. Diese befindet sich auch im Kabelsortierer. Entsprechend der Pfeile den Sortierer auflegen.



Die beweglichen Gehäuseteile des Keystone Modules schließen und mit einer Zange zusammendrücken, bis ein Klickgeräusch den Verschluss bestätigt. Zum Schluss den Kabelbinder um die Schirmstellen fixieren.

## Einsatzmöglichkeiten für Keystone





## 4 Sicherheitshinweise

- Verwenden Sie das Produkt ausschließlich für den dazu vorgesehenen Zweck.
- Nehmen Sie keine Veränderung am Produkt vor. Dadurch verlieren Sie jegliche Gewährleistungsansprüche.
- Das Produkt ist nur für den Gebrauch innerhalb von Gebäuden vorgesehen.
- Benutzen Sie das Produkt nicht in Bereichen, in denen elektronische Produkte nicht erlaubt sind.
- Betreiben Sie das Produkt nicht in unmittelbarer Nähe der Heizung, anderer Hitzequellen oder in direkter Sonneneinstrahlung.
- Verwenden Sie den Artikel nur unter moderaten klimatischen Bedingungen.
- Verwenden Sie das Produkt nicht in einer feuchten Umgebung und vermeiden Sie Spritzwasser.
- Betreiben Sie das Produkt nicht außerhalb seiner in den technischen Daten angegebenen Leistungsgrenzen.
- Schützen Sie das Produkt vor Schmutz, Feuchtigkeit und Überhitzung und verwenden Sie es nur in trockenen Umgebungen.
- Lassen Sie das Produkt nicht fallen und setzen Sie es keinen heftigen Erschütterungen aus.
- Entsorgen Sie das Verpackungsmaterial sofort gemäß den örtlich gültigen Entsorgungsvorschriften.
- Dieses Produkt gehört, wie alle elektrischen Produkte, nicht in Kinderhände!
- Halten Sie Kinder unbedingt von dem Verpackungsmaterial fern, es besteht Erstickungsgefahr!
- Nicht geeignet für Kinder! Erstickungsgefahr durch verschluckbare Kleinteile!

## 5 Produktkonformität und Entsorgung

### 5.1 Hersteller

**Memoryking GmbH & Co. KG**  
**Päwesiner Weg 20**  
**13581 Berlin**  
**Germany**  
**WEEE Reg-Nr. DE81933733**

#### **France numéros d'enregistrement (EPR)**

WEEE: FR022181\_05BQQY  
Papier: FR207793\_03JGEK  
Emballage: FR207793\_01NFZF  
Meubles: FR043806\_10VD5U

#### **España números de registro (EPR)**

Embalaje: ENV/2023/000026437  
WEEE: 6991

#### **Polska numer rejestracyjny (EPR)**

WEEE: 0000006411

#### **deleyCON LTD.**

**Carpenter Court, 1 Maple Road**  
**Bramhall, Stockport,**  
**Cheshire SK7 2DH**  
**United Kingdom**

#### **UK (EPR)**

WEEE: WEE/MM6467AA

#### **Irland (EPR)**

WEEE: 03228W

#### **Italia numero di registrazione (EPR)**

WEEE: IT19080000011617

#### **Portugal número de registro (EPR)**

Embalagem: PT01110003  
WEEE: PT101663

## 5.2 CE-Konformität



Mit dem CE-Zeichen erklärt die Memoryking GmbH & Co. KG, dass das Produkt die grundlegenden Anforderungen und Richtlinien der europäischen Bestimmungen erfüllt. Die vollständige EU Konformitätserklärung ist auf unserer Website [www.deleycon.com](http://www.deleycon.com) abrufbar.

## 5.3 Entsorgung und Recycling



Elektrische und elektronische Geräte dürfen nach der europäischen WEEE-Richtlinie nicht mit dem Hausmüll entsorgt werden. Als Verbraucher sind Sie verpflichtet, elektrische und elektronische Geräte am Ende ihrer Lebensdauer an den dafür eingerichteten öffentlichen Sammelstellen oder an die Verkaufsstelle kostenlos zurückzugeben. Einzelheiten dazu regelt das jeweilige Landesrecht.

Das Symbol auf dem Produkt, der Gebrauchsanleitung oder Verpackung weist auf diese Bestimmungen hin. Mit dieser Art der Verwertung von Altgeräten leisten Sie einen wichtigen Beitrag zum Schutz unserer Umwelt.



Dieses Recyclingsymbol zeigt, dass die Verpackung wiederverwertbar, also recycelbar ist. Die drei im Dreieck angelegten Pfeile symbolisieren den Verwertungskreislauf.



Polyethylen niedriger Dichte (LDPE) ist eine Art Polyolefin-Kunststoff, der in vielen verschiedenen Anwendungen verwendet wird, darunter Lebensmittelverpackungen, Aufbewahrungsbehälter, Spielzeug, Baumaterialien und Automobilteile.

## Für Frankreich



Beispiele für Beschriftungen, die direkt auf der Verpackung angebracht sind. Der zu recycelnde Gegenstand ist die Verpackung selbst.

Dieses Symbol zeigt Ihnen, wie und wo Sie das Produkt umweltgerecht entsorgen können.

## Für Italien



## 6 Rechtliche Hinweise

### 6.1 Haftungsausschluss

Die Memoryking GmbH & Co. KG übernimmt keinerlei Haftung oder Gewährleistung für Schäden, die aus unsachgemäßer Installation, Montage und unsachgemäßem Gebrauch des Produktes oder einer Nichtbeachtung der Bedienungsanleitung und/oder der Sicherheitshinweise resultieren.

Diemar Ring, Geschäftsführer

Berlin, den 10.11.2023



# User Guide

## Keystone module RJ45 CAT.7 STP

**This user guide applies to the following items.**

<b>Item No.</b>	<b>Item No.</b>	<b>Item No.</b>	<b>Item No.</b>	<b>Item No.</b>
<b>MK5729</b>	<b>MK5730</b>	<b>MK5731</b>	<b>MK5732</b>	<b>MK5733</b>
<b>MK5976</b>	<b>MK5977</b>	<b>MK5978</b>	<b>MK5979</b>	<b>MK5980</b>
<b>MK6012</b>	<b>MK6013</b>	<b>MK6014</b>	<b>MK6015</b>	<b>MK6164</b>
<b>MK6165</b>	<b>MK6166</b>	<b>MK6167</b>		

## Table of contents

2 Introduction.....	13
2.1 Safety Information.....	13
2.2 Storage notice.....	13
3 Product Description.....	14
3.1 Product description.....	14
3.2 Intended use.....	14
3. 5 assembly instructions.....	16
4 safety instructions.....	18
5 Product Compliance and Disposal.....	19
5.1 Manufacturer.....	19
5.2 CE conformity.....	20
5.3 Disposal and recycling.....	20
6 Legal information.....	21
6.1 Disclaimer.....	21

## 2 Introduction

### 2.1 Safety Information

#### **DANGER!**

Danger indicates a hazard with a high degree of risk that, if not avoided, death or serious injury will result may have.

#### **WARNING**

Warning is used to mark safety instructions with a medium level of risk, which if not followed can result in serious injury or even serious injury death can have

#### **CAUTION!**

Caution indicates a hazard with a low level of risk that if if not avoided, minor or minor injury may result.

### 2.2 Storage notice

Before using the product, read the operating instructions carefully and follow all safety instructions contained therein.

In this way you avoid dangers such as short circuits, electric shocks, fire or Explosions. Failure to comply with the safety instructions can lead to serious injuries cause physical injuries or even death.

Save safety information and instructions for future reference!

## 3 Product Description

### 3.1 Product description

This module from deleyCON can be used to connect network cables to an RJ45 socket. The standardized dimensions make it easy to snap-in into various holders, such as: B. Keystone patch panels, boxes or housings. The deleyCON Keystone module enables simple and time-saving installation in conjunction with excellent measured values. The innovative housing design offers quick and secure wire contacting without the use of special tools. The connection components from CAT 6 are electrically and mechanically highly developed plug-in systems for transmission bandwidths up to 500 MHz. They fully meet the current standards for design and transmission technology and the corresponding international specifications. These facts ensure uncomplicated assembly and connection labeling as well as high reliability.

### 3.2 Intended use

The product is only intended for the use specified in Chapter 3.1. A other use is not permitted. It may only be used in dry conditions indoors. Contact with moisture must be avoided at all costs. Out of For safety and approval reasons (CE), you are not allowed to modify the product and/or rebuild. Failure to observe or comply with these provisions as well The safety instructions can lead to serious accidents and damage to people and people lead things. In addition, improper use may result in a short circuit, Fire, electric shock, etc.

### 3.3 Scope of delivery

- RJ45 Keystone Module CAT.7
- cable ties
- assembly Instructions

### 3.4 Technical data and specifications

---



<b>mark</b>	<b>Value</b>
Product type	RJ45 Keystone Module CAT.7
Suitable for solid conductors (single-wire)	AWG 26 to AWG 23
Suitable for stranded conductors (multi-wire)	AWG 26 to AWG 23
For wire diameter	From 1.35 to 1.6mm
For cable diameters	From 6.0 to 8.5mm
Case material	Nickel-plated, shockproof zinc pressure housing
Shielding class	STP
Connection A	Terminal strip for LSA assembly (tool-free)
Connection B	RJ45 socket (8P8C)
Suitable for	CAT6a T568A, T568B
Signal transmission	up to 10Gbit/s and 600MHz
Suitable for	10 GBit Ethernet and Power on PoE
Opening dimension	according to Keystone Standard 19.35×14.8 mm
Cable feed	180°
Color	metallic
Country of origin:	Made in China

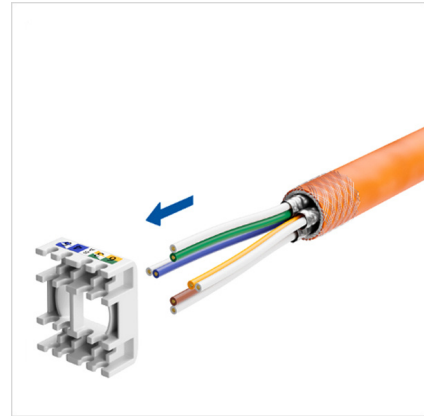
## 3. 5 assembly instructions



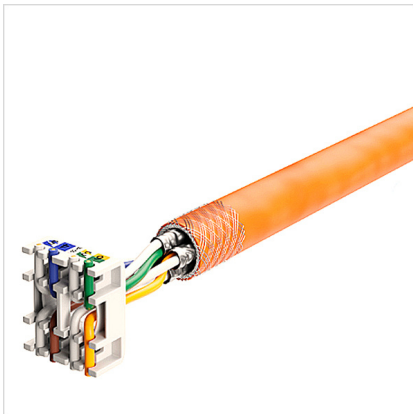
Strip approx. 4 cm of insulation from the outer jacket and push the braided shield backwards.



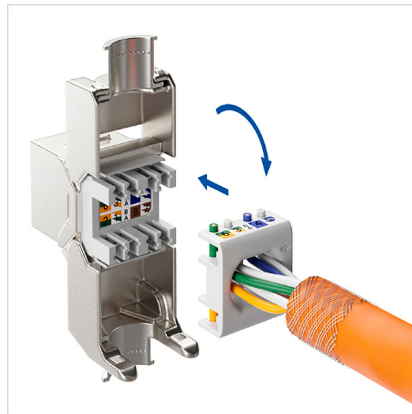
Cleanly remove the foils from the 4 pairs of cables.



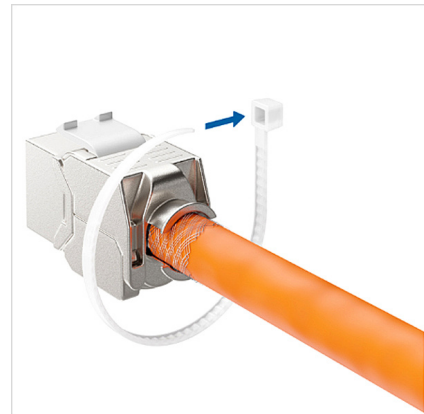
Important! Put the cable sorter over first pull the insulated installation cable. The umbrella braid place around the cable jacket.



Please color code Pay attention to A and B! The excess Cut off the cables cleanly.

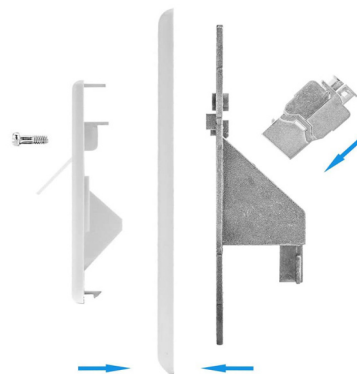
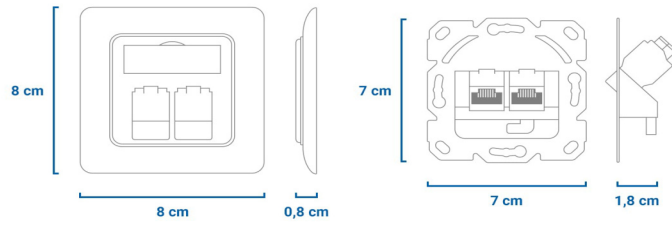
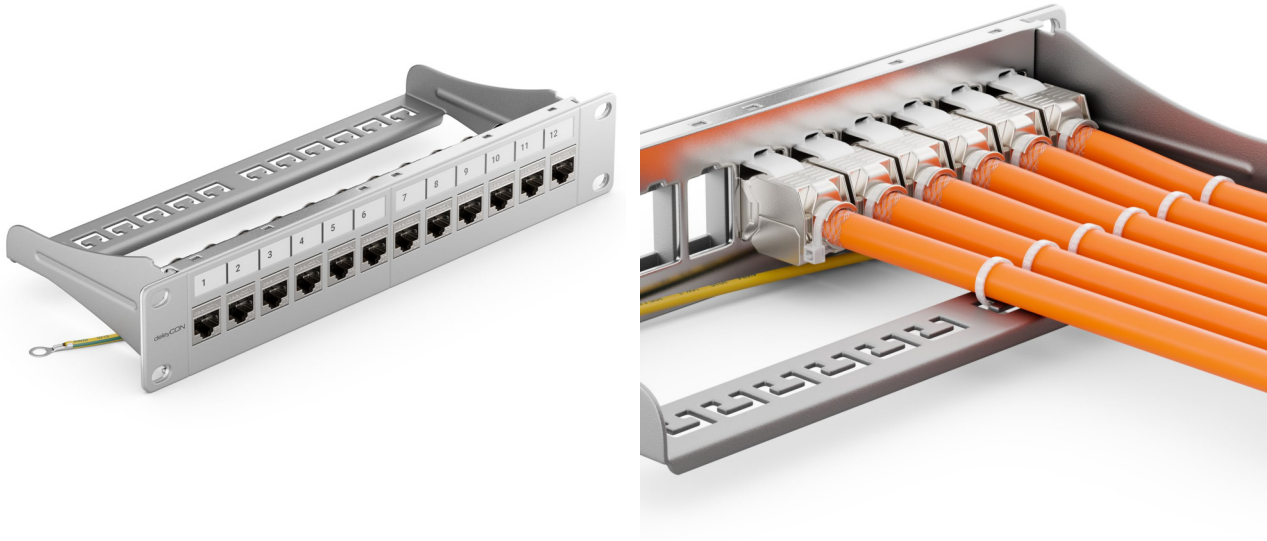


In the Keystone module is a white arrow pointing up. This is also located in the cable sorter. Place the sorter according to the arrows.



The moving ones Housing parts of the Keystone Modules close and press together with pliers until a clicking sound confirms the closure. Finally, fix the cable tie around the shielding points.

## Possible uses for Keystone



## 4 safety instructions

- Use the product exclusively for its intended purpose.
- Do not make any changes to the product. This means you lose any Warranty claims.
- The product is intended for indoor use only.
- Do not use the product in areas where electronic products are not permitted are.
- Do not operate the product in the immediate vicinity of the heater or other heat sources or in direct sunlight.
- Use the item only in moderate climatic conditions.
- Do not use the product in a humid environment and avoid Splashing water.
- Do not operate the product outside of what is specified in the technical data Performance limits.
- Protect and use the product from dirt, moisture and overheating only in dry environments.
- Do not drop the product or subject it to strong shocks.
- Dispose of the packaging material immediately in accordance with local regulations Disposal regulations.
- This product, like all electrical products, does not belong in the hands of children!
- Be sure to keep children away from the packaging material  
Danger of suffocation!
- Not suitable for children! Danger of suffocation due to small parts that can be swallowed!

## 5 Product Compliance and Disposal

### 5.1 Manufacturer

**Memoryking GmbH & Co. KG**  
**Päwesiner Weg 20**  
**13581 Berlin**  
**Germany**  
**WEEE Reg No. DE81933733**

#### **France numéros d'enregistrement (EPR)**

WEEE: FR022181\_05BQQY  
Paper: FR207793\_03JGEK  
Packaging: FR207793\_01NFZF  
Furniture: FR043806\_10VD5U

#### **Spanish registration numbers (EPR)**

Embalaje: ENV/2023/000026437  
WEEE: 6991

#### **Polska numer rejestracyjny (EPR)**

WEEE: 0000006411

#### **deleyCON LTD.**

**Carpenter Court, 1 Maple Road**  
**Bramhall, Stockport,**  
**Cheshire SK7 2DH**  
**United Kingdom**

#### **UK (EPR)**

WEEE: WEE/MM6467AA

#### **Ireland (EPR)**

WEEE: 03228W

#### **Italian number of registration (EPR)**

WEEE: IT19080000011617

#### **Portugal registration number (EPR)**

Emballage: PT01110003  
WEEE: PT101663

## 5.2 CE conformity



With the CE mark, Memoryking GmbH declares & Co. KG that the product meets the basic requirements and guidelines of European regulations. The full EU declaration of conformity is on our website Available at [www.deleycon.com](http://www.deleycon.com).

## 5.3 Disposal and recycling



According to the European WEEE directive, electrical and electronic devices may not be disposed of with household waste. As a consumer, you are obliged to return electrical and electronic devices at the end of their lifespan free of charge to the public collection points set up for this purpose or to the point of sale. details of this are regulated the respective state law.

The symbol on the product, the instructions for use or the packaging indicates these provisions. By recycling old devices in this way, you are making an important contribution to protecting our environment.



This recycling symbol shows that the packaging reusable, i.e. recyclable. The three in the triangle The arrows laid out symbolize the recycling cycle.



Low density polyethylene (LDPE) is one type Polyolefin plastic that comes in many different Applications used include food packaging, storage containers, Toys, building materials and automotive parts.

## For France



Examples of labels placed directly on the packaging. The item to be recycled is the packaging itself.

This symbol shows you how and where you can dispose of the product in an environmentally friendly manner.

## For Italy



## 6 Legal information

### 6.1 Disclaimer

Memoryking GmbH & Co. KG assumes no liability or warranty for damage resulting from improper installation, assembly and improper use of the product or non-observance of the operating instructions and/or the safety instructions result.

Diemar Ring, Managing Director

Berlin, November 10th, 2023



# Mode d'emploi

## Module Keystone RJ45 CAT.7 STP

Ce guide de l'utilisateur s'applique aux éléments suivants.

<b>Numéro d'article.</b>	<b>Numéro d'article.</b>	<b>Numéro d'article.</b>	<b>Numéro d'article.</b>	<b>Numéro d'article.</b>
<b>MK5729</b>	<b>MK5730</b>	<b>MK5731</b>	<b>MK5732</b>	<b>MK5733</b>
<b>MK5976</b>	<b>MK5977</b>	<b>MK5978</b>	<b>MK5979</b>	<b>MK5980</b>
<b>MK6012</b>	<b>MK6013</b>	<b>MK6014</b>	<b>MK6015</b>	<b>MK6164</b>
<b>MK6165</b>	<b>MK6166</b>	<b>MK6167</b>		



## Table des matières

2 Introduction.....	23
2.1 Informations de sécurité.....	23
2.2 Avis de stockage.....	23
3 Description du produit.....	24
3.1 Description du produit.....	24
3.2 Utilisation prévue.....	24
3. 5 instructions de montage.....	26
4 consignes de sécurité.....	28
5 Conformité et élimination du produit.....	29
5.1 Fabricant.....	29
5.2 Conformité CE.....	30
5.3 Élimination et recyclage.....	30
6 Mentions légales.....	31
6.1 Avis de non-responsabilité.....	31

## 2 Introduction

### 2.1 Informations de sécurité

#### **DANGER!**

Danger indique un danger présentant un degré de risque élevé qui, Si cela n'est pas évité, la mort ou des blessures graves en résulteront puis-je avoir.

#### **AVERTISSEMENT**

L'avertissement est utilisé pour marquer les instructions de sécurité avec un niveau de risque moyen, qui, s'il n'est pas suivi, peut entraîner des blessures graves, voire des blessures graves la mort peut avoir

#### **PRUDENCE!**

Attention indique un danger avec un faible niveau de risque qui, si Si cela n'est pas évité, des blessures mineures ou mineures peuvent en résulter.

### 2.2 Avis de stockage

Avant d'utiliser le produit, lisez le mode d'emploi attentivement et suivez toutes les instructions de sécurité qui y sont contenues.

De cette façon, vous évitez les dangers tels que les courts-circuits, les chocs électriques, les incendies ou

Des explosions. Le non-respect des consignes de sécurité peut entraîner des blessures graves provoquer des blessures physiques, voire la mort.

Conservez les informations et instructions de sécurité pour référence future !

## 3 Description du produit

### 3.1 Description du produit

Ce module deleyCON peut être utilisé pour connecter des câbles réseau à une prise RJ45. Les dimensions standardisées permettent un encliquetage facile dans différents supports, tels que : B. Panneaux de brassage, boîtes ou boîtiers Keystone. Le module deleyCON Keystone permet une installation simple et rapide en conjonction avec d'excellentes valeurs de mesure. La conception innovante du boîtier permet un contact rapide et sécurisé des fils sans utiliser d'outils spéciaux. Les composants de connexion de CAT 6 sont des systèmes enfichables électriquement et mécaniquement très développés pour des bandes passantes de transmission jusqu'à 500 MHz. Ils répondent pleinement aux normes actuelles en matière de conception et de technologie de transmission ainsi qu'aux spécifications internationales correspondantes. Ces faits garantissent un assemblage et un étiquetage de connexion simples ainsi qu'une grande fiabilité.

### 3.2 Utilisation prévue

Le produit est uniquement destiné à l'usage spécifié au chapitre 3.1. Toute autre utilisation n'est pas autorisée. Il ne peut être utilisé que dans des conditions sèches à l'intérieur. Le contact avec l'humidité doit être évité à tout prix. Hors de Pour des raisons de sécurité et d'homologation (CE), vous n'êtes pas autorisé à modifier le produit et/ou reconstruire. Non-respect ou non-respect de ces dispositions également Les consignes de sécurité peuvent entraîner des accidents graves et des dommages aux personnes et aux personnes. diriger les choses. De plus, une mauvaise utilisation peut entraîner un court-circuit, Incendie, choc électrique, etc.

### 3.3 Contenu de la livraison

- Module Keystone RJ45 CAT.7
- attaches de câble
- instructions de montage

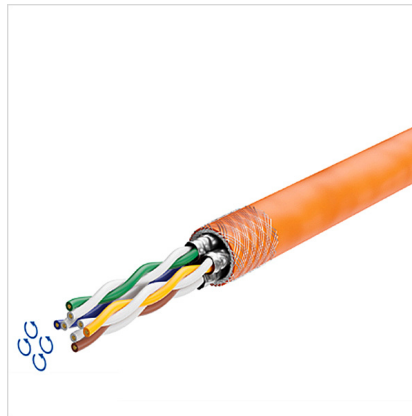
### 3.4 Données techniques et spécifications

<b>marque</b>	<b>Valeur</b>
Type de produit	Module Keystone RJ45 CAT.7
Convient aux conducteurs massifs (monofilaire)	AWG 26 à AWG 23
Convient aux conducteurs multibrins (multifilaires)	AWG 26 à AWG 23
Pour diamètre de fil	De 1,35 à 1,6 mm
Pour diamètres de câbles	De 6,0 à 8,5 mm
Boîtier	Boîtier de pression en zinc nickelé et résistant aux chocs
Classe de blindage	STP
Connexion A	Bornier pour montage LSA (sans outil)
Connexion B	Prise RJ45 (8P8C)
Convient à	CAT6a T568A, T568B
Transmission des signaux	jusqu'à 10 Gbit/s et 600 MHz
Convient à	Ethernet 10 Go et mise sous tension PoE
Cote d'ouverture	selon la norme Keystone 19,35×14,8 mm
Alimentation du câble	180°
Couleur	métallique
Pays d'origine:	Fabriqué en Chine

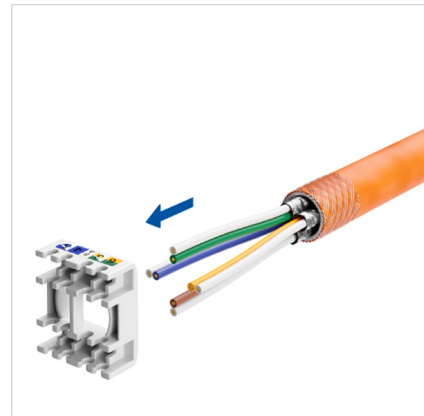
## 3. 5 instructions de montage



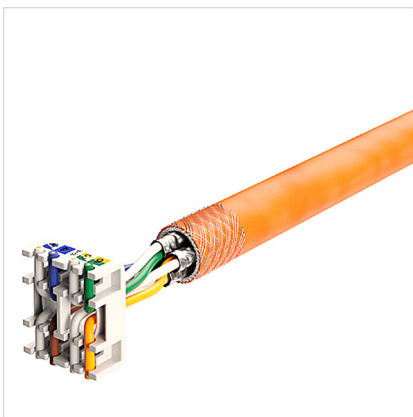
Dénudez environ 4 cm d'isolation de la gaine extérieure et poussez le blindage tressé vers l'arrière.



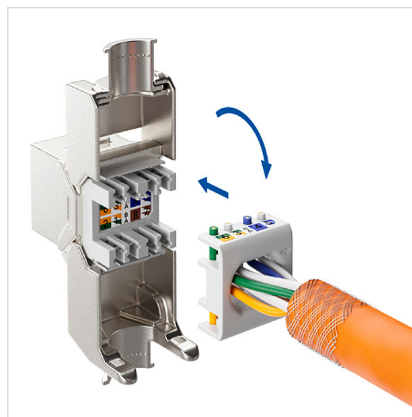
Retirez proprement les films des 4 paires de câbles.



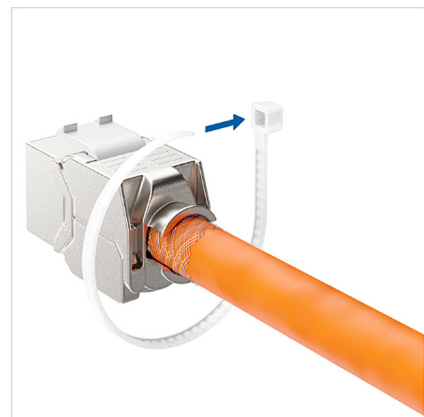
Important! Mettez d'abord le trieur de câbles dans le câble d'installation isolé. La tresse parapluie placer autour de la gaine du câble.



S'il vous plaît code couleur Faites attention à A et B !  
L'excès Coupez proprement les câbles.

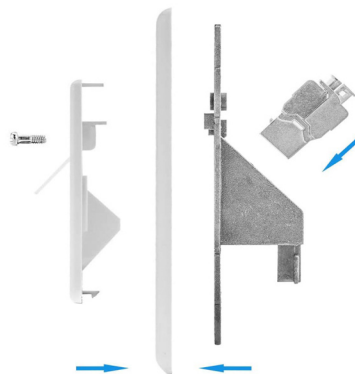
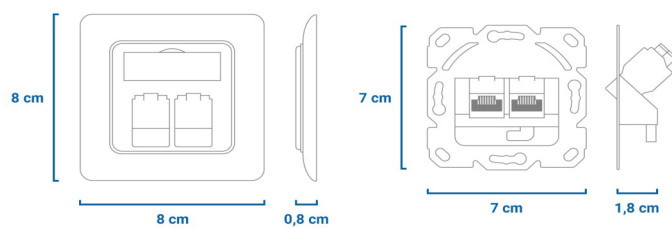
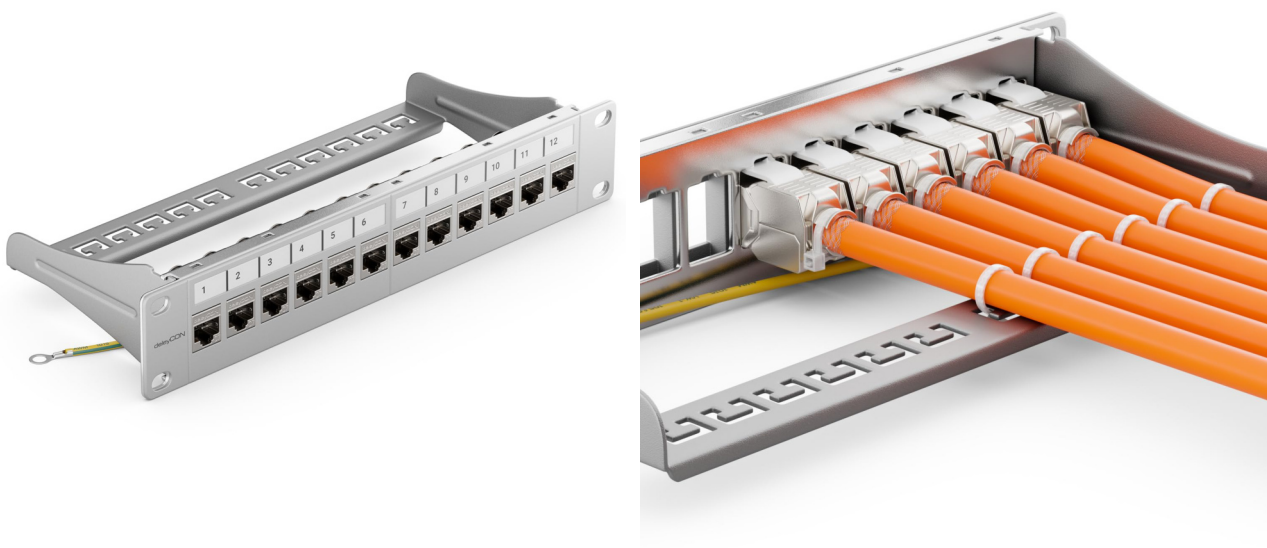


Dans le module Keystone est une flèche blanche pointant vers le haut. Celui-ci se trouve également dans le trieur de câbles. Placez le trieur selon les flèches.



Ceux qui bougent Pièces de logement du Modules clés fermer et appuyez avec une pince jusqu'à ce qu'un clic confirme la fermeture. Enfin, fixez le serre-câble autour des points de blindage.

## Utilisations possibles de Keystone



## 4 consignes de sécurité

- Utilisez le produit exclusivement pour l'usage auquel il est destiné.
- N'apportez aucune modification au produit. Cela signifie que vous perdez tout Réclamations de garantie.
- Le produit est destiné à un usage intérieur uniquement.
- N'utilisez pas le produit dans des zones où les produits électroniques ne sont pas autorisés sont.
- N'utilisez pas le produit à proximité immédiate du radiateur ou d'autres sources de chaleur ou en plein soleil.
- Utilisez l'article uniquement dans des conditions climatiques modérées.
- N'utilisez pas le produit dans un environnement humide et évitez Les éclaboussures d'eau.
- N'utilisez pas le produit en dehors de ce qui est spécifié dans les données techniques Limites de performances.
- Protéger et utiliser le produit de la saleté, de l'humidité et de la surchauffe uniquement dans des environnements secs.
- Ne laissez pas tomber le produit et ne le soumettez pas à des chocs violents.
- Jetez immédiatement le matériel d'emballage conformément aux réglementations locales. Règlements d'élimination.
- Ce produit, comme tous les produits électriques, n'a pas sa place entre les mains des enfants !
- Assurez-vous de garder les enfants loin du matériel d'emballage Risque d'étouffement !
- Ne convient pas pour les enfants! Risque d'étouffement dû aux petites pièces pouvant être avalées !

## 5 Conformité et élimination du produit

### 5.1 Fabricant

**Memoryking GmbH & Co. KG**  
**Päwesiner Weg 20**  
**13581 Berlin**  
**Allemagne**  
**N° d'enregistrement DEEE DE81933733**

#### **Numéros d'enregistrement France (EPR)**

DEEE : FR022181\_05BQQY  
Papier : FR207793\_03JGEK  
Conditionnement : FR207793\_01NFZF  
Mobilier : FR043806\_10VD5U

#### **Numéros d'immatriculation espagnols (EPR)**

Embalaje: ENV/2023/000026437  
DEEE : 6991

#### **Polska numer rejestracyjny (EPR)**

DEEE : 0000006411

**deleyCON LTD.**  
**Cour Carpenter, 1, chemin Maple**  
**Bramhall, Stockport,**  
**Cheshire SK7 2DH**  
**Royaume-Uni**

#### **Royaume-Uni (EPR)**

DEEE : DEEE/MM6467AA

#### **Irlande (EPR)**

DEEE : 03228W

#### **Numéro d'immatriculation italien (EPR)**

DEEE : IT19080000011617

#### **Numéro d'enregistrement au Portugal (EPR)**

Emballage : PT01110003

DEEE : PT101663



## 5.2 Conformité CE



Avec le marquage CE, Memoryking GmbH déclare & Co. KG que le produit répond aux exigences de base et aux directives de la réglementation européenne. La déclaration UE complète de conformité est sur notre site Internet Disponible sur [www.deleycon.com](http://www.deleycon.com).

## 5.3 Élimination et recyclage



Conformément à la directive européenne DEEE, les appareils électriques et électroniques ne doivent pas être jetés avec les ordures ménagères. En tant que consommateur, vous êtes tenu de restituer gratuitement les appareils électriques et électroniques en fin de vie aux points de collecte publics aménagés à cet effet ou au point de vente. les détails à ce sujet sont réglementés

la loi de l'État concerné.

Le symbole présent sur le produit, la notice d'utilisation ou l'emballage indique ces dispositions. En recyclant ainsi vos vieux appareils, vous apportez une contribution importante à la protection de notre environnement.



Ce symbole de recyclage indique que l'emballage réutilisable, c'est-à-dire recyclable. Les trois dans le triangle Les flèches disposées symbolisent le cycle de recyclage.



Le polyéthylène basse densité (LDPE) est un type Plastique polyoléfine disponible en de nombreux Les applications utilisées incluent emballages alimentaires, conteneurs de stockage, Jouets, matériaux de construction et pièces automobiles.

## Pour la France



Exemples d'étiquettes placées directement sur l'emballage. L'élément à recycler est l'emballage lui-même.

Ce symbole vous indique comment et où vous pouvez éliminer le produit de manière respectueuse de l'environnement.

## Pour l'Italie



## 6 Mentions légales

### 6.1 Avis de non-responsabilité

Memoryking GmbH & Co. KG n'assume aucune responsabilité ni garantie pour les dommages résultant d'une installation, d'un assemblage et d'une utilisation inappropriés

Utilisation du produit ou non-respect des instructions d'utilisation et/ou les consignes de sécurité en résultent.

Diemar Ring, directeur général

Berlin, le 10 novembre 2023



# Guida utente

## Modulo Keystone RJ45 CAT.7 STP

Questa guida per l'utente si applica ai seguenti elementi.

Oggetto numero.	Oggetto numero.	Oggetto numero.	Oggetto numero.	Oggetto numero.
MK5729	MK5730	MK5731	MK5732	MK5733
MK5976	MK5977	MK5978	MK5979	MK5980
MK6012	MK6013	MK6014	MK6015	MK6164
MK6165	MK6166	MK6167		

## Sommario

2	Introduzione.....	33
2.1	Informazioni sulla sicurezza.....	33
2.2	Avviso di conservazione.....	33
3	Descrizione del prodotto.....	34
3.1	Descrizione del prodotto.....	34
3.2	Destinazione d'uso.....	34
3.5	Istruzioni di montaggio.....	36
4	Istruzioni di sicurezza.....	38
5	Conformità e smaltimento del prodotto.....	39
5.1	Produttore.....	39
5.2	Conformità CE.....	40
5.3	Smaltimento e riciclaggio.....	40
6	Informazioni legali.....	41
6.1	Dichiarazione di non responsabilità.....	41

## 2 Introduzione

### 2.1 Informazioni sulla sicurezza

#### **PERICOLO!**

Pericolo indica un pericolo con un elevato grado di rischio che, Se non evitato, ne deriveranno morte o lesioni gravi poter avere.

#### **AVVERTIMENTO**

Avvertimento viene utilizzato per contrassegnare le istruzioni di sicurezza con a livello di rischio medio, che se non rispettato può provocare lesioni gravi o addirittura lesioni gravi la morte può avere

#### **ATTENZIONE!**

Attenzione indica un pericolo con un basso livello di rischio che se Se non evitato, potrebbero verificarsi lesioni minori o minori.

### 2.2 Avviso di conservazione

Prima di utilizzare il prodotto, leggere le istruzioni per l'uso attentamente e seguire tutte le istruzioni di sicurezza in esso contenute.

In questo modo si evitano pericoli quali cortocircuiti, scosse elettriche, incendi o Esplosioni. La mancata osservanza delle istruzioni di sicurezza può causare gravi lesioni causare lesioni fisiche o addirittura la morte.

Conservare le informazioni e le istruzioni sulla sicurezza per riferimento futuro!

## 3 Descrizione del prodotto

### 3.1 Descrizione del prodotto

Con questo modulo deleyCON è possibile collegare i cavi di rete a una presa RJ45. Le dimensioni standardizzate facilitano l'inserimento a scatto in vari supporti, come ad esempio: B. Pannelli di permutazione, scatole o alloggiamenti Keystone. Il modulo deleyCON Keystone consente un'installazione semplice e rapida insieme a valori di misura eccellenti. Il design innovativo dell'alloggiamento offre un contatto del filo rapido e sicuro senza l'uso di strumenti speciali. I componenti di collegamento di CAT 6 sono sistemi a innesto altamente evoluti dal punto di vista elettrico e meccanico per larghezze di banda di trasmissione fino a 500 MHz. Soddisfano pienamente gli attuali standard di progettazione e tecnologia di trasmissione e le corrispondenti specifiche internazionali. Questi fatti garantiscono un montaggio semplice e un'etichettatura dei collegamenti nonché un'elevata affidabilità.

### 3.2 Destinazione d'uso

Il prodotto è destinato esclusivamente all'uso specificato nel capitolo 3.1. UN non è consentito alcun altro utilizzo. Può essere utilizzato solo in condizioni asciutte al chiuso. Il contatto con l'umidità deve essere assolutamente evitato. Fuori da Per motivi di sicurezza e di approvazione (CE), non è consentito modificare il prodotto e/o ricostruire. Anche l'inosservanza o il mancato rispetto di tali disposizioni Le avvertenze di sicurezza possono provocare gravi incidenti e danni a persone e persone condurre le cose. Inoltre, un uso improprio può provocare un cortocircuito, Incendio, scossa elettrica, ecc.

### 3.3 Entità della fornitura

- Modulo Keystone RJ45 CAT.7
- fascette per cavi
- istruzioni di montaggio

### 3.4 Dati tecnici e specifiche

<b>segno</b>	<b>Valore</b>
Tipologia di prodotto	Modulo Keystone RJ45 CAT.7
Adatto per conduttori solidi (filo singolo)	Da AWG 26 a AWG 23
Adatto per conduttori flessibili (multifilo)	Da AWG 26 a AWG 23
Per diametro del filo	Da 1,35 a 1,6 mm
Per diametri di cavo	Da 6,0 a 8,5 mm
Materiale della custodia	Custodia a pressione in zinco nichelato e antiurto
Classe di schermatura	STP
Collegamento A	Morsettiera per montaggio LSA (senza attrezzi)
Collegamento B	Presca RJ45 (8P8C)
Adatto a	CAT6a T568A, T568B
Trasmissione del segnale	fino a 10 Gbit/s e 600 MHz
Adatto a	Ethernet da 10 GBit e alimentazione PoE
Dimensione di apertura	secondo lo standard Keystone 19,35×14,8 mm
Alimentazione via cavo	180°
Colore	metallico
Paese di origine:	Made in China

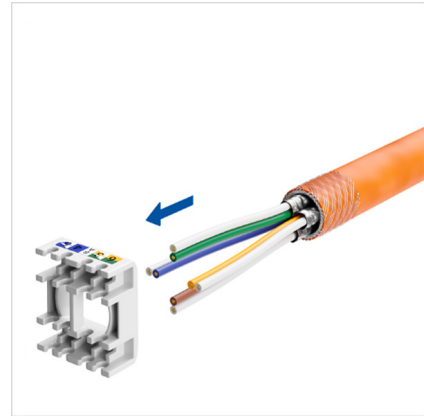
## 3. 5 istruzioni di montaggio



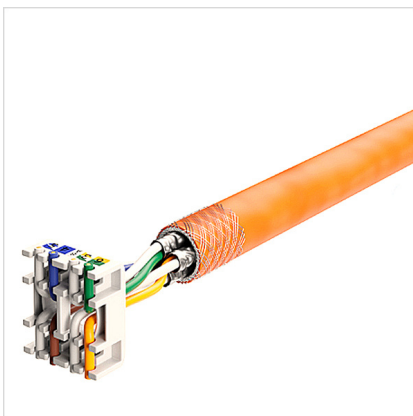
Togliere circa 4 cm di isolamento dalla guaina esterna e spingere indietro la schermatura intrecciata.



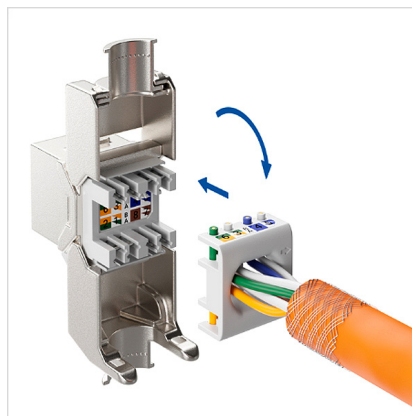
Rimuovere in modo pulito le pellicole dalle 4 coppie di cavi.



Importante! Metti prima il sorter dei cavi di installazione isolato. La treccia dell'ombrello posizionare attorno alla guaina del cavo.



Si prega di colorare il codice Presta attenzione ad A e B! L'eccesso Tagliare i cavi in modo netto.



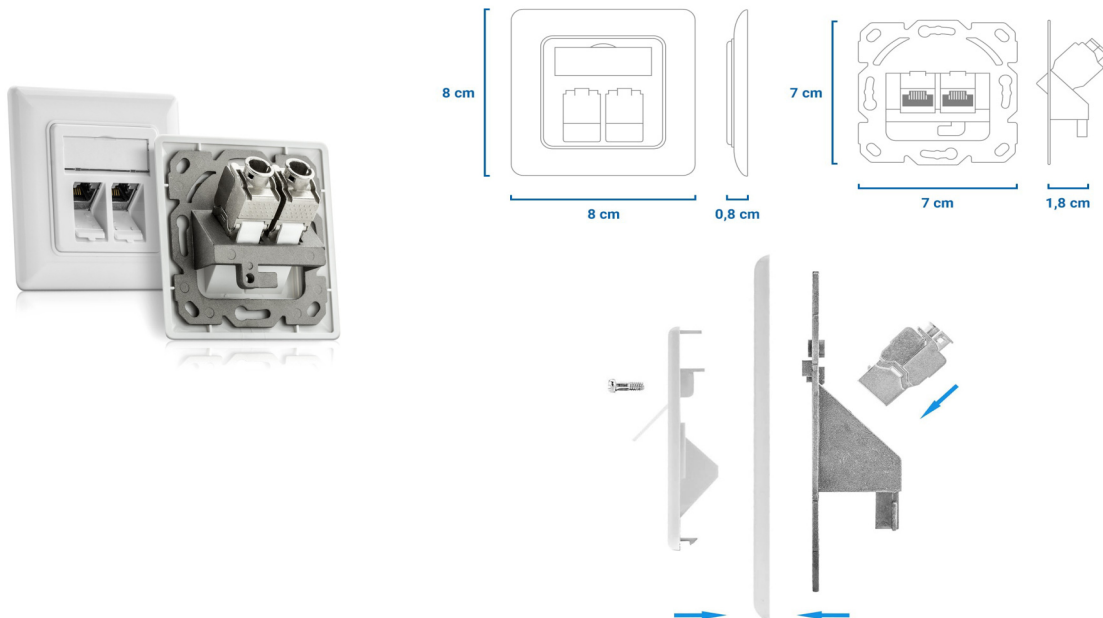
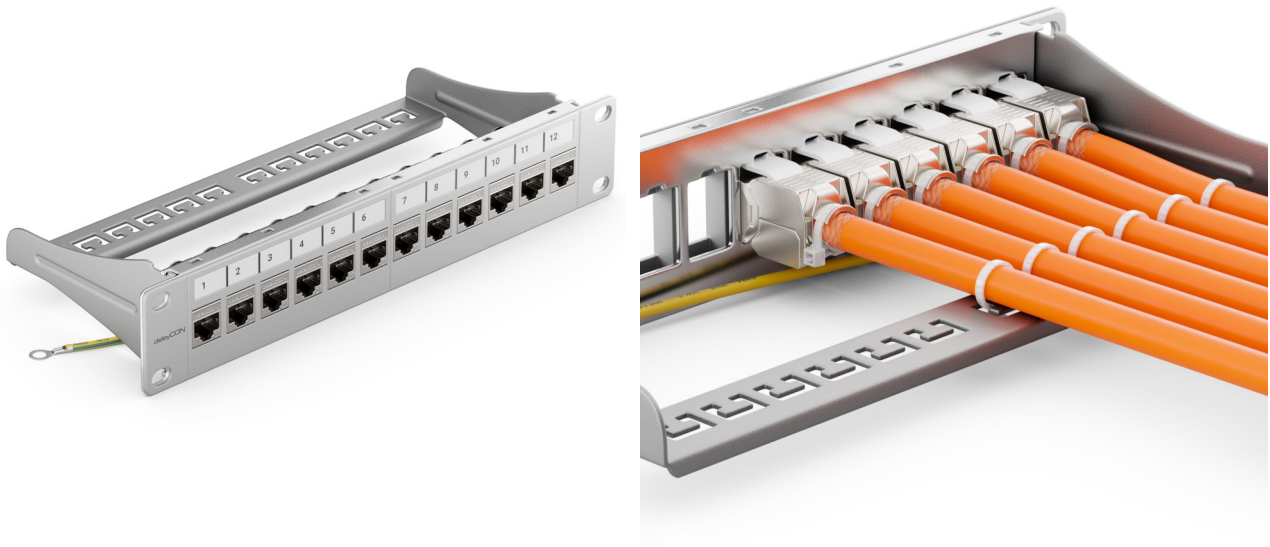
Nel modulo Keystone è una freccia bianca rivolta verso l'alto. Anche questo si trova nel sorter dei cavi. Posizionare il sorter secondo le frecce.



Quelli in movimento Parti abitative del Moduli chiave di voltavicino e premere insieme con una pinza finché non si sente un clic che conferma la chiusura. Infine, fissare la fascetta attorno ai punti di schermatura.



## Possibili usi per Keystone



## 4 istruzioni di sicurezza

- Utilizzare il prodotto esclusivamente per lo scopo previsto.
- Non apportare alcuna modifica al prodotto. Ciò significa che ne perderai qualcuno  
Richieste di garanzia.
- Il prodotto è destinato esclusivamente all'uso interno.
- Non utilizzare il prodotto in aree in cui i prodotti elettronici non sono consentiti  
Sono.
- Non utilizzare il prodotto nelle immediate vicinanze del riscaldatore o di altre fonti di calore  
o alla luce solare diretta.
- Utilizzare l'articolo solo in condizioni climatiche moderate.
- Non utilizzare il prodotto in un ambiente umido ed evitare  
Spruzzi d'acqua.
- Non utilizzare il prodotto al di fuori di quanto specificato nei dati tecnici  
Limiti delle prestazioni.
- Proteggere e utilizzare il prodotto da sporco, umidità e surriscaldamento  
solo in ambienti asciutti.
- Non far cadere il prodotto né sottoporlo a forti urti.
- Smaltire immediatamente il materiale di imballaggio in conformità con le normative locali  
Norme sullo smaltimento.
- Questo prodotto, come tutti i prodotti elettrici, non deve essere lasciato nelle mani dei  
bambini!
- Assicurarsi di tenere i bambini lontani dal materiale di imballaggio  
Pericolo di soffocamento!
- Non adatto ai bambini! Pericolo di soffocamento a causa di piccole parti che possono essere  
ingerite!

## 5 Conformità e smaltimento del prodotto

### 5.1 Produttore

**Memoryking GmbH & Co. KG**  
**Päwesiner Weg 20**  
**13581 Berlino**  
**Germania**  
**N. Reg. RAEE DE81933733**

#### **Numeri di registrazione francesi (EPR)**

RAEE: FR022181\_05BQQY  
Carta: FR207793\_03JGEK  
Confezione: FR207793\_01NFZF  
Mobili: FR043806\_10VD5U

#### **Numeri di registrazione spagnoli (EPR)**

Imballaggio: ENV/2023/000026437  
RAEE: 6991

#### **Polska numer rejestracyjny (EPR)**

RAEE: 0000006411

#### **deleyCON LTD.**

**Corte del carpentiere, 1 Maple Road**  
**Bramhall, Stockport,**  
**Cheshire SK7 2DH**  
**Regno Unito**

#### **Regno Unito (EPR)**

RAEE: RAEE/MM6467AA

#### **Irlanda (EPR)**

RAEE: 03228W

#### **Numero di immatricolazione italiano (EPR)**

RAEE: IT19080000011617

#### **Numero di registrazione portoghese (EPR)**

Imballaggio: PT01110003  
RAEE: PT101663

## 5.2 Conformità CE



Con il marchio CE, Memoryking GmbH dichiara & Co. KG che il prodotto soddisfa i requisiti di base e le linee guida della normativa europea. La dichiarazione di conformità UE completa è disponibile sul nostro sito web  
Disponibile su [www.deleycon.com](http://www.deleycon.com).

## 5.3 Smaltimento e riciclaggio



Secondo la direttiva europea RAEE, i dispositivi elettrici ed elettronici non possono essere smaltiti con i rifiuti domestici. Come consumatore, sei obbligato a restituire gratuitamente i dispositivi elettrici ed elettronici a fine vita presso i punti di raccolta pubblici predisposti a tale scopo o presso il punto vendita. I dettagli di questo sono regolamentati la rispettiva legge statale.

Il simbolo sul prodotto, sulle istruzioni per l'uso o sulla confezione indica queste disposizioni. Riciclando in questo modo i vecchi dispositivi fornite un contributo importante alla protezione del nostro ambiente.



Questo simbolo di riciclaggio indica che l'imballaggio riutilizzabile, cioè riciclabile. I tre nel triangolo Le frecce disposte simboleggiano il ciclo di riciclaggio.



Il polietilene a bassa densità (LDPE) è un tipo Plastica poliolefinica disponibile in molte varianti Le applicazioni utilizzate includono imballaggi alimentari, contenitori di stoccaggio, Giocattoli, materiali da costruzione e parti automobilistiche.

## Per la Francia



Esempi di etichette posizionate direttamente sulla confezione. L'oggetto da riciclare è l'imballaggio stesso.

Questo simbolo mostra come e dove smaltire il prodotto in modo rispettoso dell'ambiente.

## Per l'Italia



## 6 Informazioni legali

### 6.1 Dichiarazione di non responsabilità

Memoryking GmbH & Co. KG non si assume alcuna responsabilità o garanzia per danni derivanti da installazione, montaggio e uso impropri. Utilizzo del prodotto o mancata osservanza delle istruzioni per l'uso e/o risultano le istruzioni di sicurezza.



Diemar Ring, amministratore delegato

Berlino, 10 novembre 2023



## Guía del usuario

# Módulo trapezoidal RJ45 CAT.7 STP

Esta guía del usuario se aplica a los siguientes elementos.

Artículo No.	Artículo No.	Artículo No.	Artículo No.	Artículo No.
<b>MK5729</b>	<b>MK5730</b>	<b>MK5731</b>	<b>MK5732</b>	<b>MK5733</b>
<b>MK5976</b>	<b>MK5977</b>	<b>MK5978</b>	<b>MK5979</b>	<b>MK5980</b>
<b>MK6012</b>	<b>MK6013</b>	<b>MK6014</b>	<b>MK6015</b>	<b>MK6164</b>
<b>MK6165</b>	<b>MK6166</b>	<b>MK6167</b>		

## Tabla de contenido

2. Introducción.....	43
2.1 Información de seguridad.....	43
2.2 Aviso de almacenamiento.....	43
3 Descripción del producto.....	44
3.1 Descripción del producto.....	44
3.2 Uso previsto.....	44
3. 5 instrucciones de montaje.....	46
4 instrucciones de seguridad.....	48
5 Cumplimiento y eliminación del producto.....	49
5.1 Fabricante.....	49
5.2 Conformidad CE.....	50
5.3 Eliminación y reciclaje.....	50
6 Información legal.....	51
6.1 Descargo de responsabilidad.....	51

## 2. Introducción

### 2.1 Información de seguridad

#### **¡PELIGRO!**

Peligro indica un peligro con un alto grado de riesgo que, Si no se evita, se producirá la muerte o lesiones graves. puede tener.

#### **ADVERTENCIA**

Advertencia se utiliza para marcar instrucciones de seguridad con un Nivel de riesgo medio, que si no se sigue puede provocar lesiones graves o incluso lesiones graves. la muerte puede tener

#### **¡PRECAUCIÓN!**

Precaución indica un peligro con un nivel de riesgo bajo que si Si no se evita, pueden producirse lesiones menores o menores.

### 2.2 Aviso de almacenamiento

Antes de utilizar el producto, lea las instrucciones de funcionamiento. cuidadosamente y siga todas las instrucciones de seguridad contenidas en el mismo.

De esta forma se evitan peligros como cortocircuitos, descargas eléctricas, incendios o Explosiones. El incumplimiento de las instrucciones de seguridad puede provocar lesiones graves. causar lesiones físicas o incluso la muerte.

¡Guarde la información y las instrucciones de seguridad para consultarlas en el futuro!



## 3 Descripción del producto

### 3.1 Descripción del producto

Este módulo de deleyCON se puede utilizar para conectar cables de red a un conector RJ45. Las dimensiones estandarizadas facilitan el montaje en varios soportes, como por ejemplo: B. Paneles de conexión, cajas o carcasas Keystone. El módulo deleyCON Keystone permite una instalación sencilla y que ahorra tiempo junto con excelentes valores de medición. El innovador diseño de la carcasa ofrece un contacto de cables rápido y seguro sin el uso de herramientas especiales. Los componentes de conexión de CAT 6 son sistemas enchufables eléctrica y mecánicamente altamente desarrollados para anchos de banda de transmisión de hasta 500 MHz. Cumplen plenamente con los estándares actuales de diseño y tecnología de transmisión y con las correspondientes especificaciones internacionales. Estos hechos garantizan un montaje y una rotulación de conexiones sencillos, así como una alta fiabilidad.

### 3.2 Uso previsto

El producto está destinado únicamente al uso especificado en el Capítulo 3.1. A No se permite otro uso. Sólo se puede utilizar en condiciones secas. adentro. Hay que evitar a toda costa el contacto con la humedad. Fuera de Por razones de seguridad y aprobación (CE), no está permitido modificar el producto. y/o reconstruir. El incumplimiento o cumplimiento de estas disposiciones también Las instrucciones de seguridad pueden provocar accidentes graves y daños a personas y personas. liderar las cosas. Además, el uso inadecuado puede provocar un cortocircuito, Incendio, descarga eléctrica, etc.

### 3.3 Alcance de la entrega

- Módulo Keystone RJ45 CAT.7
- bridas para cables
- Instrucciones de montaje

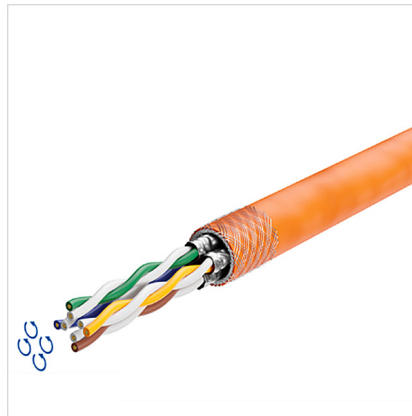
### 3.4 Datos técnicos y especificaciones

<b>marca</b>	<b>Valor</b>
Tipo de producto	Módulo Keystone RJ45 CAT.7
Adecuado para conductores macizos (monofilar)	AWG 26 a AWG 23
Adecuado para conductores multifilares (multifilar)	AWG 26 a AWG 23
Para diámetro de alambre	De 1,35 a 1,6 mm
Para diámetros de cable	De 6,0 a 8,5 mm
Material de la Caja	Carcasa de presión de zinc niquelada y resistente a los golpes.
Clase de blindaje	STP
Conexión A	Regleta de terminales para montaje LSA (sin herramientas)
Conexión B	Toma RJ45 (8P8C)
Adecuado para	CAT6a T568A, T568B
Transmisión de señal	hasta 10Gbit/s y 600MHz
Adecuado para	Ethernet de 10 GB y encendido PoE
Dimensión de apertura	según estándar Keystone 19,35×14,8 mm
Alimentación de cables	180°
Color	metálico
País de origen:	Hecho en china

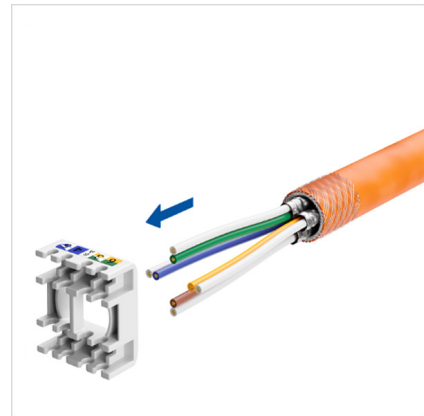
## 3. 5 instrucciones de montaje



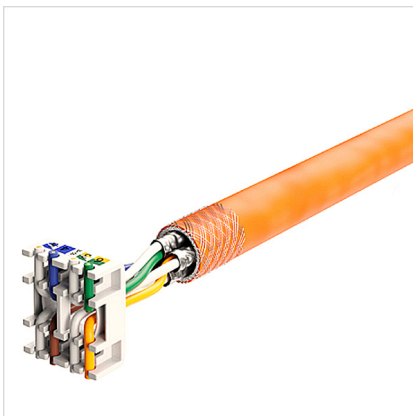
Pele aproximadamente 4 cm de aislamiento de la chaqueta exterior y empuje el escudo trenzado hacia atrás.



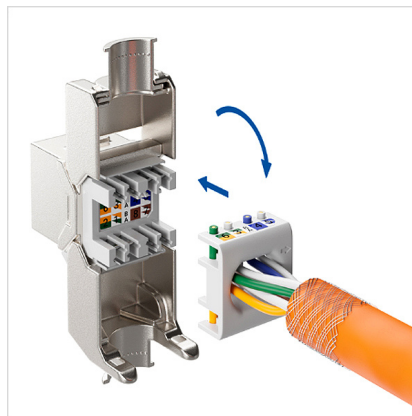
Retire limpiamente las láminas de los 4 pares de cables.



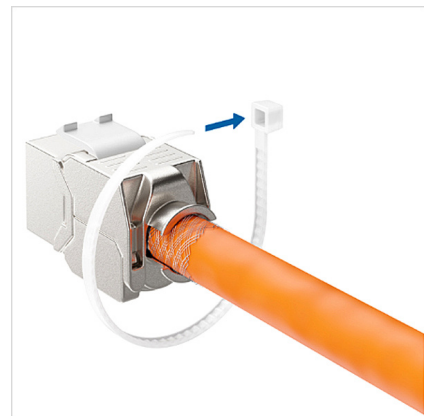
¡Importante! Coloque primero el clasificador de cables. tire del cable de instalación aislado. La trenza paraguas colóquelo alrededor de la cubierta del cable.



Por favor código de color; Presta atención a A y B! El exceso de los cables limpie.

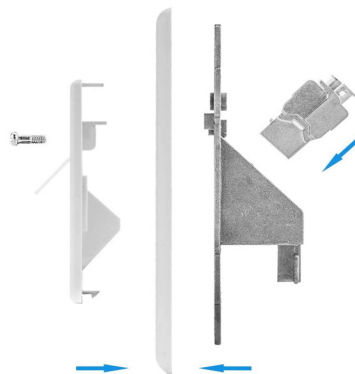
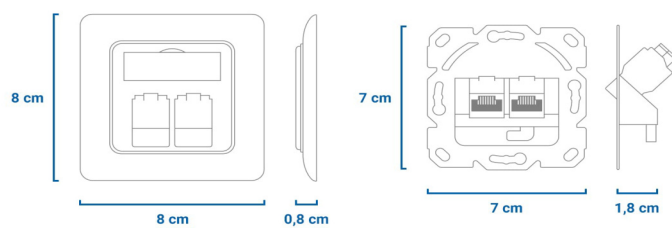
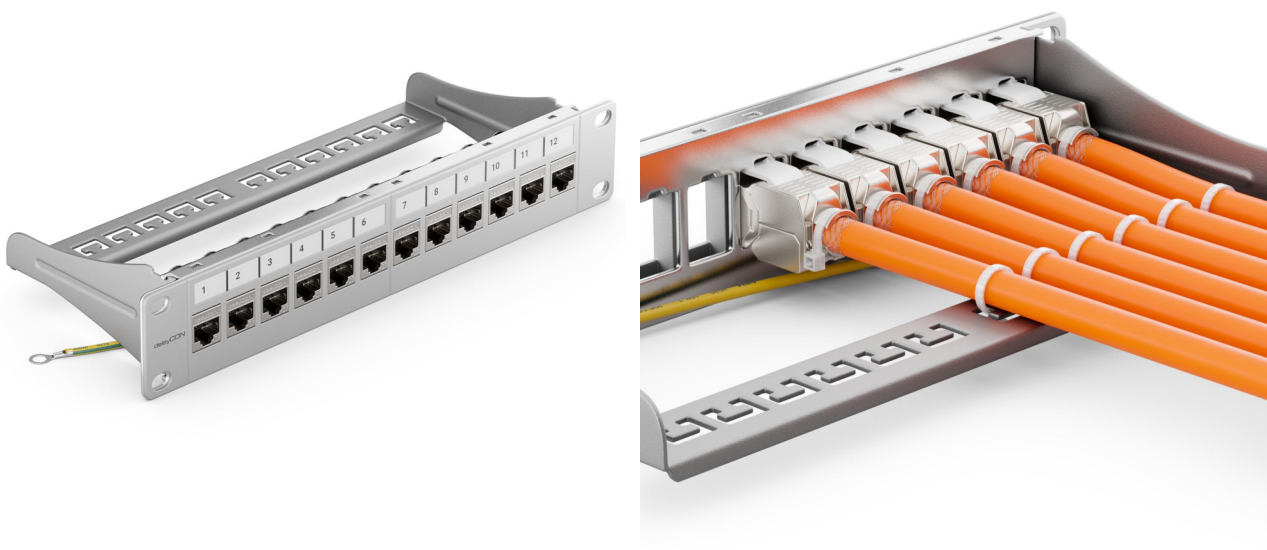


En el módulo Keystone Es una flecha blanca apuntando hacia arriba. Este también se encuentra en el clasificador de cables. Coloque el clasificador según las flechas.



los que se mueven Partes de la vivienda de la Módulos clave y presione junto con unos alicates hasta que un clic confirme el cierre. Finalmente, fije la brida para cables alrededor de los puntos de blindaje.

## Posibles usos de Keystone



## 4 instrucciones de seguridad

- Utilice el producto exclusivamente para el fin previsto.
- No realice ningún cambio en el producto. Esto significa que pierdes cualquier Reclamos de garantía.
- El producto está destinado únicamente para uso en interiores.
- No utilice el producto en áreas donde no se permiten productos electrónicos.  
son.
- No utilice el producto cerca del calentador u otras fuentes de calor.  
o bajo la luz solar directa.
- Utilice el artículo sólo en condiciones climáticas moderadas.
- No utilice el producto en un ambiente húmedo y evite  
Salpicadura de agua.
- No utilice el producto fuera de lo especificado en los datos técnicos.  
Límites de rendimiento.
- Proteger y utilizar el producto de la suciedad, la humedad y el sobrecalentamiento.  
sólo en ambientes secos.
- No deje caer el producto ni lo someta a golpes fuertes.
- Deseche el material de embalaje inmediatamente de acuerdo con las regulaciones locales.  
Normas de eliminación.
- ¡Este producto, como todos los productos eléctricos, no debe estar en manos de niños!
- Asegúrese de mantener a los niños alejados del material de embalaje.  
¡Peligro de asfixia!
- ¡No apropiado para niños! ¡Peligro de asfixia por piezas pequeñas que pueden tragarse!

## 5 Cumplimiento y eliminación del producto

### 5.1 Fabricante

**Memoryking GmbH & Co. KG**  
**Päwesiner Weg 20**  
**13581 Berlín**  
**Alemania**  
**Registro WEEE No. DE81933733**

#### **Números de registro de Francia (EPR)**

RAEE: FR022181\_05BQQY  
Papel: FR207793\_03JGEK  
Embalaje: FR207793\_01NFZF  
Mobiliario: FR043806\_10VD5U

#### **Números de matrícula españoles (EPR)**

Embalaje: ENV/2023/000026437  
RAEE: 6991

#### **Número polaco rejestracyjny (EPR)**

RAEE: 0000006411

#### **deleyCON LTD.**

**Corte de carpintero, 1 Maple Road**  
**Bramhall, Stockport,**  
**Cheshire SK7 2DH**  
**Reino Unido**

#### **Reino Unido (EPR)**

RAEE: WEE/MM6467AA

#### **Irlanda (EPR)**

RAEE: 03228W

#### **Número de registro italiano (EPR)**

RAEE: IT19080000011617

#### **Número de registro de Portugal (EPR)**

Embalaje: PT01110003  
RAEE: PT101663

## 5.2 Conformidad CE



Con la marca CE, Memoryking GmbH declara & Co. KG que el producto cumple con los requisitos básicos y directrices de la normativa europea. La declaración UE de conformidad completa está en nuestro sitio web Disponible en [www.deleycon.com](http://www.deleycon.com).

## 5.3 Eliminación y reciclaje



Según la directiva europea WEEE, los aparatos eléctricos y electrónicos no deben desecharse con la basura doméstica. Como consumidor, estás obligado a devolver los aparatos eléctricos y electrónicos al final de su vida útil de forma gratuita en los puntos de recogida públicos habilitados al efecto o en el punto de venta. Los detalles de esto están regulados. la ley estatal respectiva.

El símbolo en el producto, las instrucciones de uso o el embalaje indican estas disposiciones. Al reciclar dispositivos viejos de esta manera, contribuye de manera importante a la protección de nuestro medio ambiente.



Este símbolo de reciclaje muestra que el embalaje reutilizable, es decir, reciclable. Los tres en el triángulo Las flechas dispuestas simbolizan el ciclo de reciclaje.



El polietileno de baja densidad (LDPE) es un tipo Plástico de poliolefina que viene en muchos colores diferentes. Las aplicaciones utilizadas incluyen envases de alimentos, contenedores de almacenamiento, Juguetes, materiales de construcción y repuestos para automóviles.

## Para Francia



Ejemplos de etiquetas colocadas directamente en el embalaje. El elemento a reciclar es el propio embalaje.

Este símbolo le muestra cómo y dónde puede deshacerse del producto de forma respetuosa con el medio ambiente.

## Para Italia



## 6 Información legal

### 6.1 Descargo de responsabilidad

Memoryking GmbH & Co. KG no asume ninguna responsabilidad ni garantía por daños resultantes de una instalación, montaje y uso inadecuados. Uso del producto o incumplimiento de las instrucciones de funcionamiento y/o resultado de las instrucciones de seguridad.

Diemar Ring, director general

Berlín, 10 de noviembre de 2023





# Guia de usuario

## Módulo Keystone RJ45 CAT.7 ETA

Este guia do usuário se aplica aos seguintes itens.

<b>Item número.</b>	<b>Item número.</b>	<b>Item número.</b>	<b>Item número.</b>	<b>Item número.</b>
<b>MK5729</b>	<b>MK5730</b>	<b>MK5731</b>	<b>MK5732</b>	<b>MK5733</b>
<b>MK5976</b>	<b>MK5977</b>	<b>MK5978</b>	<b>MK5979</b>	<b>MK5980</b>
<b>MK6012</b>	<b>MK6013</b>	<b>MK6014</b>	<b>MK6015</b>	<b>MK6164</b>
<b>MK6165</b>	<b>MK6166</b>	<b>MK6167</b>		

## Índice

2 Introdução.....	53
2.1 Informações de segurança.....	53
2.2 Aviso de armazenamento.....	53
3 Descrição do Produto.....	54
3.1 Descrição do produto.....	54
3.2 Uso pretendido.....	54
3. 5 instruções de montagem.....	56
4 instruções de segurança.....	58
5 Conformidade e Descarte do Produto.....	59
5.1 Fabricante.....	59
5.2 Conformidade CE.....	60
5.3 Descarte e reciclagem.....	60
6 Informações legais.....	61
6.1 Isenção de responsabilidade.....	62

## 2 Introdução

### 2.1 Informações de segurança

#### **PERIGO!**

Perigo indica um perigo com um elevado grau de risco que, Se não for evitado, resultará em morte ou ferimentos graves pode ter.

#### **AVISO**

Aviso é usado para marcar instruções de segurança com um nível médio de risco, que se não seguido pode resultar em lesões graves ou mesmo lesões graves a morte pode ter

#### **CUIDADO!**

Cuidado indica um perigo com baixo nível de risco que, se Se não for evitado, poderão ocorrer ferimentos leves ou leves.

### 2.2 Aviso de armazenamento

Antes de usar o produto, leia as instruções de operação cuidadosamente e siga todas as instruções de segurança nele contidas.

Desta forma você evita perigos como curtos-circuitos, choques elétricos, incêndio ou Explosões. O não cumprimento das instruções de segurança pode causar ferimentos graves causar lesões físicas ou até mesmo a morte.

Guarde as informações e instruções de segurança para referência futura!

## 3 Descrição do Produto

### 3.1 Descrição do produto

Este módulo da deleyCON pode ser usado para conectar cabos de rede a um soquete RJ45. As dimensões padronizadas facilitam o encaixe em vários suportes, como: B. Patch Panels, caixas ou invólucros Keystone. O módulo deleyCON Keystone permite uma instalação simples e rápida em conjunto com excelentes valores de medição. O design inovador do invólucro oferece contato rápido e seguro dos fios sem o uso de ferramentas especiais. Os componentes de conexão do CAT 6 são sistemas plug-in altamente desenvolvidos elétrica e mecanicamente para larguras de banda de transmissão de até 500 MHz. Eles atendem plenamente aos padrões atuais de design e tecnologia de transmissão e às especificações internacionais correspondentes. Esses fatos garantem montagem descomplicada e etiquetagem de conexão, bem como alta confiabilidade.

### 3.2 Uso pretendido

O produto destina-se apenas ao uso especificado no Capítulo 3.1. A outro uso não é permitido. Só pode ser usado em condições secas dentro de casa. O contato com a umidade deve ser evitado a todo custo. Fora de Por razões de segurança e aprovação (CE), não é permitido modificar o produto e/ou reconstruir. A não observância ou cumprimento destas disposições também As instruções de segurança podem causar acidentes graves e danos a pessoas e pessoas liderar as coisas. Além disso, o uso inadequado pode resultar em curto-circuito, Incêndio, choque elétrico, etc.

### 3.3 Escopo de entrega

- Módulo Keystone RJ45 CAT.7
- abraçadeiras
- instruções de montagem

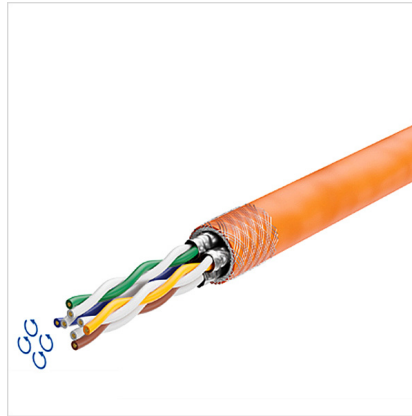
### 3.4 Dados técnicos e especificações

<b>marca</b>	<b>Valor</b>
Tipo de Produto	Módulo Keystone RJ45 CAT.7
Adequado para condutores sólidos (fio único)	AWG 26 a AWG 23
Adequado para condutores trançados (multifios)	AWG 26 a AWG 23
Para diâmetro do fio	De 1,35 a 1,6 mm
Para diâmetros de cabo	De 6,0 a 8,5 mm
Material da caixa	Carcaça de pressão de zinco banhada a níquel e à prova de choque
Classe de blindagem	STP
Conexão A	Barra de terminais para montagem LSA (sem ferramentas)
Conexão B	Soquete RJ45 (8P8C)
Adequado para	CAT6a T568A, T568B
Transmissão de sinal	até 10 Gbit/s e 600 MHz
Adequado para	Ethernet de 10 GBit e PoE ligado
Dimensão de abertura	de acordo com o padrão Keystone 19,35×14,8 mm
Alimentação de cabo	180°
Cor	metálico
País de origem:	Feito na china

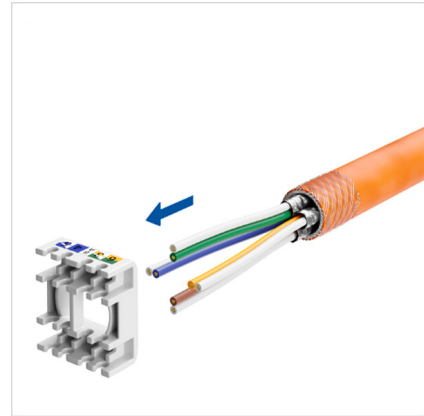
## 3. 5 instruções de montagem



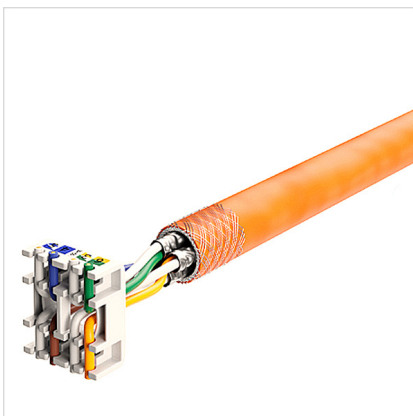
Retire aproximadamente 4 cm de isolamento da capa externa e empurre a blindagem trançada para trás.



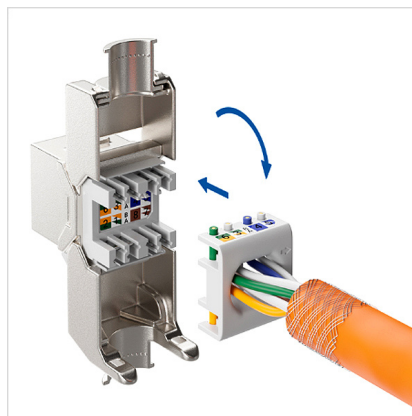
Remova de forma limpa as películas dos 4 pares de cabos.



Importante! Coloque o classificador de cabos primeiro puxe o cabo de instalação isolado. A trança guarda-chuva coloque ao redor da capa do cabo.



Por favor, código de cores Preste atenção em A e B! O excesso Corte os cabos de forma limpa.

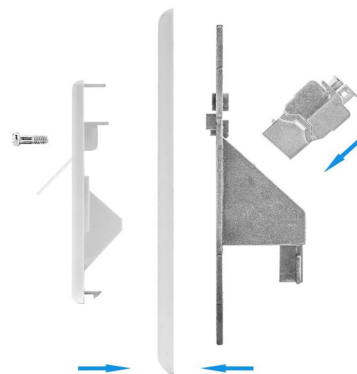
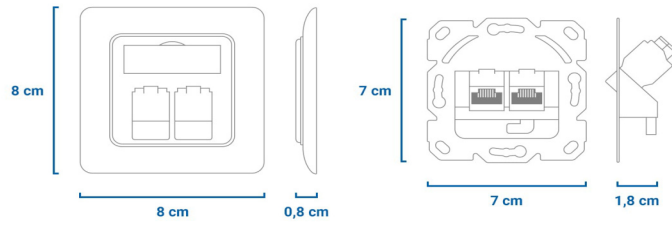
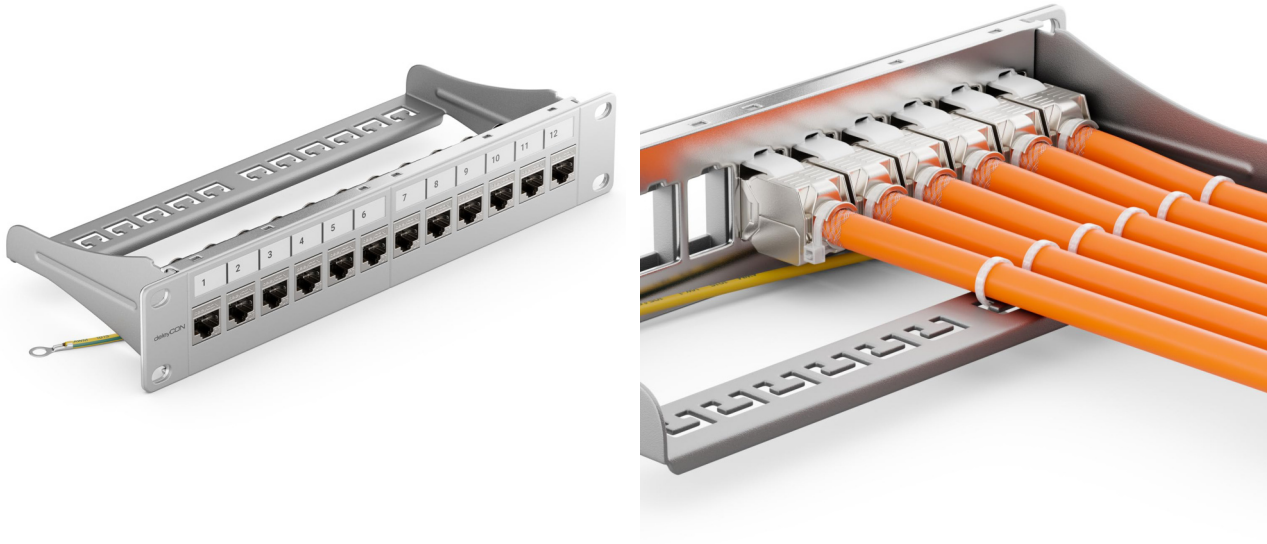


No módulo Keystone é uma seta branca apontando para cima. Ele também está localizado no classificador de cabos. Posicione o classificador de acordo com as setas.



Os que se movem Partes habitacionais do Módulos Keystone fechar e pressione com um alicate até ouvir um clique confirmando o fechamento. Por fim, fixe a braçadeira em torno dos pontos de blindagem.

## Possíveis usos para Keystone



## 4 instruções de segurança

- Utilize o produto exclusivamente para o fim a que se destina.
- Não faça nenhuma alteração no produto. Isso significa que você perde qualquer Reivindicações de garantia.
- O produto destina-se apenas ao uso interno.
- Não use o produto em áreas onde produtos eletrônicos não são permitidos são.
- Não opere o produto nas imediações do aquecedor ou de outras fontes de calor ou sob luz solar direta.
- Use o item apenas em condições climáticas moderadas.
- Não utilize o produto em ambiente úmido e evite Espirrando água.
- Não opere o produto fora do especificado nos dados técnicos Limites de desempenho.
- Proteja e use o produto contra sujeira, umidade e superaquecimento somente em ambientes secos.
- Não deixe cair o produto nem o sujeite a choques fortes.
- Descarte o material de embalagem imediatamente de acordo com os regulamentos locais Regulamentos de descarte.
- Este produto, como todos os produtos elétricos, não deve estar nas mãos de crianças!
- Certifique-se de manter as crianças longe do material de embalagem Perigo de asfixia!
- Não é adequado para crianças! Perigo de asfixia devido a peças pequenas que podem ser engolidas!



## 5 Conformidade e Descarte do Produto

### 5.1 Fabricante

**Memoryking GmbH & Co.**  
**Päwesiner Weg 20**  
**13581 Berlim**  
**Alemanha**  
**Nº de registro REEE DE81933733**

#### **Números de registro da França (EPR)**

REEE: FR022181\_05BQQY  
Papel: FR207793\_03JGEK  
Embalagem: FR207793\_01NFZF  
Móveis: FR043806\_10VD5U

#### **Números de registro espanhóis (EPR)**

Embalagem: ENV/2023/000026437  
REEE: 6991

#### **Polska numer rejestracyjny (EPR)**

REEE: 0000006411

#### **deleyCON LTD.**

**Tribunal de Carpinteiro, 1 Maple Road**  
**Bramhall, Stockport,**  
**Cheshire SK7 2DH**  
**Reino Unido**

#### **Reino Unido (EPR)**

REEE: WEE/MM6467AA

#### **Irlanda (EPR)**

REEE: 03228W

#### **Número de registro italiano (EPR)**

REEE: IT19080000011617

#### **Número de registo de Portugal (EPR)**

Embalagem: PT01110003  
REEE: PT101663

## 5.2 Conformidade CE



Com a marca CE, a Memoryking GmbH declara e Co. KG que o produto atende aos requisitos básicos e diretrizes dos regulamentos europeus. A declaração de conformidade da UE completa está no nosso site Disponível em [www.deleycon.com](http://www.deleycon.com).

## 5.3 Descarte e reciclagem



De acordo com a directiva europeia WEEE, os dispositivos eléctricos e electrónicos não podem ser eliminados juntamente com o lixo doméstico. Como consumidor, você é obrigado a devolver gratuitamente os aparelhos eléctricos e electrónicos no final da sua vida útil nos pontos de recolha públicos criados para o efeito ou no ponto de venda. detalhes disso são regulamentados a respectiva lei estadual.

O símbolo no produto, nas instruções de uso ou na embalagem indica estas disposições. Ao reciclar dispositivos antigos desta forma, você está dando uma contribuição importante para a proteção do nosso meio ambiente.



Este símbolo de reciclagem mostra que a embalagem reutilizável, ou seja, reciclável. Os três no triângulo As setas dispostas simbolizam o ciclo de reciclagem.



O polietileno de baixa densidade (LDPE) é um tipo Plástico poliolefínico que vem em muitos formatos diferentes Os aplicativos usados incluem embalagens de alimentos, recipientes de armazenamento, Brinquedos, materiais de construção e peças automotivas.

## Para França



Exemplos de rótulos colocados diretamente nas embalagens. O item a ser reciclado é a própria embalagem.

Este símbolo mostra como e onde você pode descartar o produto de maneira ecologicamente correta.

## Para Itália



## 6 Informações legais

### 6.1 Isenção de responsabilidade

Memoryking GmbH & Co. KG não assume nenhuma responsabilidade ou garantia por danos resultantes de instalação, montagem e uso inadequados. A utilização do produto ou a não observância das instruções de funcionamento e/ou o resultado das instruções de segurança.

Diemar Ring, Diretor Geral

Berlim, 10 de novembro de 2023



# **Gebruikershandleiding**

## **Keystone-module RJ45 CAT.7 STP**

**Deze gebruikershandleiding is van toepassing op de volgende items.**

<b>Item nr.</b>	<b>Item nr.</b>	<b>Item nr.</b>	<b>Item nr.</b>	<b>Item nr.</b>
<b>MK5729</b>	<b>MK5730</b>	<b>MK5731</b>	<b>MK5732</b>	<b>MK5733</b>
<b>MK5976</b>	<b>MK5977</b>	<b>MK5978</b>	<b>MK5979</b>	<b>MK5980</b>
<b>MK6012</b>	<b>MK6013</b>	<b>MK6014</b>	<b>MK6015</b>	<b>MK6164</b>
<b>MK6165</b>	<b>MK6166</b>	<b>MK6167</b>		

## Inhoudsopgave

2 Inleiding.....	63
2.1 Veiligheidsinformatie.....	63
2.2 Opslagmelding.....	63
3 Productbeschrijving.....	64
3.1 Productbeschrijving.....	64
3.2 Beoogd gebruik.....	64
3. 5 montage-instructies.....	66
4 veiligheidsinstructies.....	68
5 Productconformiteit en verwijdering.....	69
5.1 Fabrikant.....	69
5.2 CE-conformiteit.....	70
5.3 Verwijdering en recycling.....	70
6 Juridische informatie.....	71
6.1 Disclaimer.....	71

## 2 Inleiding

### 2.1 Veiligheidsinformatie

#### **GEVAAR!**

Gevaar duidt op een gevaar met een hoog risico dat, Als dit niet wordt vermeden, zal dit de dood of ernstig letsel tot gevolg hebben zou kunnen hebben.

#### **WAARSCHUWING**

Waarschuwing wordt gebruikt om veiligheidsinstructies te markeren met een middelmatig risiconiveau, dat, als het niet wordt opgevolgd, kan resulteren in ernstig letsel of zelfs ernstig letsel de dood kan hebben

#### **VOORZICHTIGHEID!**

Voorzichtig duidt op een gevaar met een laag risiconiveau Als dit niet wordt vermeden, kan dit licht of licht letsel tot gevolg hebben.

### 2.2 Opslagmelding

Lees de gebruiksaanwijzing voordat u het product gebruikt zorgvuldig en volg alle daarin opgenomen veiligheidsinstructies.

Zo vermijdt u gevaren zoals kortsluiting, elektrische schokken, brand of Explosies. Het niet naleven van de veiligheidsinstructies kan tot ernstige verwondingen leiden lichamelijk letsel of zelfs de dood veroorzaken.

Bewaar veiligheidsinformatie en instructies voor toekomstig gebruik!

## 3 Productbeschrijving

### 3.1 Productbeschrijving

Met deze module van deleyCON kunnen netwerkkabels op een RJ45-bus worden aangesloten. Door de gestandaardiseerde afmetingen is hij eenvoudig in te klikken in diverse houders, zoals: B. Keystone patchpanelen, dozen of behuizingen. De deleyCON Keystone-module maakt een eenvoudige en tijdbesparende installatie mogelijk in combinatie met uitstekende meetwaarden. Het innovatieve ontwerp van de behuizing zorgt voor snel en veilig draadcontact zonder gebruik van speciaal gereedschap. De aansluitcomponenten uit CAT 6 zijn elektrisch en mechanisch hoogontwikkelde plug-in-systemen voor transmissiebandbreedtes tot 500 MHz. Ze voldoen volledig aan de huidige normen voor ontwerp- en transmissietechnologie en de bijbehorende internationale specificaties. Deze feiten zorgen voor een ongecompliceerde montage- en aansluitingslabeling en een hoge betrouwbaarheid.

### 3.2 Beoogd gebruik

Het product is uitsluitend bedoeld voor het in hoofdstuk 3.1 gespecificeerde gebruik. A ander gebruik is niet toegestaan. Het mag alleen onder droge omstandigheden worden gebruikt

binnenshuis. Contact met vocht moet koste wat het kost worden vermeden. Uit

Om veiligheids- en goedkeuringsredenen (CE) is het niet toegestaan wijzigingen aan het product aan te brengen

en/of herbouwen. Ook het niet naleven of naleven van deze bepalingen

De veiligheidsinstructies kunnen leiden tot ernstige ongevallen en schade aan personen en personen

dingen leiden. Bovendien kan oneigenlijk gebruik leiden tot kortsluiting,

Brand, elektrische schok, enz.

### 3.3 Leveringsomvang

- RJ45 Keystone-module CAT.7
- kabelbinders
- montage-instructies

### 3.4 Technische gegevens en specificaties

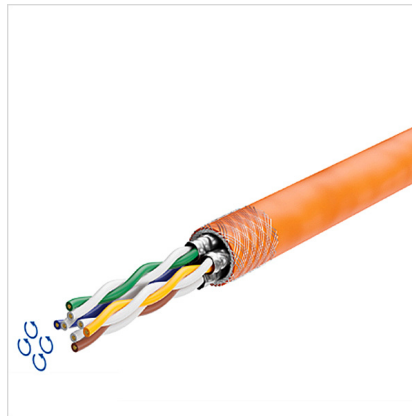
<b>markering</b>	<b>Waarde</b>
Product type	RJ45 Keystone-module CAT.7
Geschikt voor massieve geleiders (enkeldraads)	AWG 26 tot AWG 23
Geschikt voor soepele geleiders (meerdraads)	AWG 26 tot AWG 23
Voor draaddiameter	Van 1,35 tot 1,6 mm
Voor kabeldiameters	Van 6,0 tot 8,5 mm
Materiaal behuizing	Vernikkelde, schokbestendige zinken drukbehuizing
Afschermd klasse	STP
Verbinding A	Klemmenstrook voor LSA-montage (zonder gereedschap)
Verbinding B	RJ45-aansluiting (8P8C)
Geschikt voor	CAT6a T568A, T568B
Signaaloverdracht	tot 10Gbit/s en 600MHz
Geschikt voor	10 GBit Ethernet en Power-on-PoE
Afmeting opening	volgens Keystone-standaard 19,35×14,8 mm
Kabeldoorvoer	180°
Kleur	metalen
Land van herkomst:	Gemaakt in China



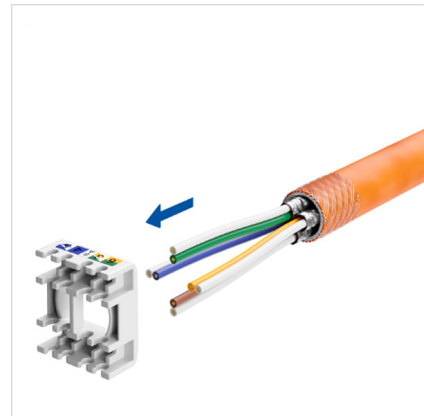
## 3. 5 montage-instructies



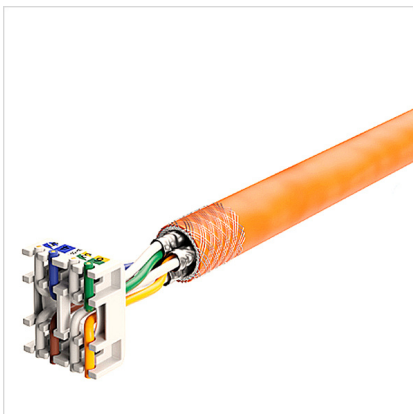
Strip ongeveer 4 cm isolatie van de buitenmantel en druk het gevlochten schild naar achteren.



Verwijder de folies netjes van de 4 paar kabels.



Belangrijk! Plaats eerst de kabelsorteerdertrek aan de geïsoleerde installatiekabel. De parapluvlucht plaats rond de kabelmantel.



Gelieve kleurcode Let op A en B! Het teveel Knip de kabels netjes af.

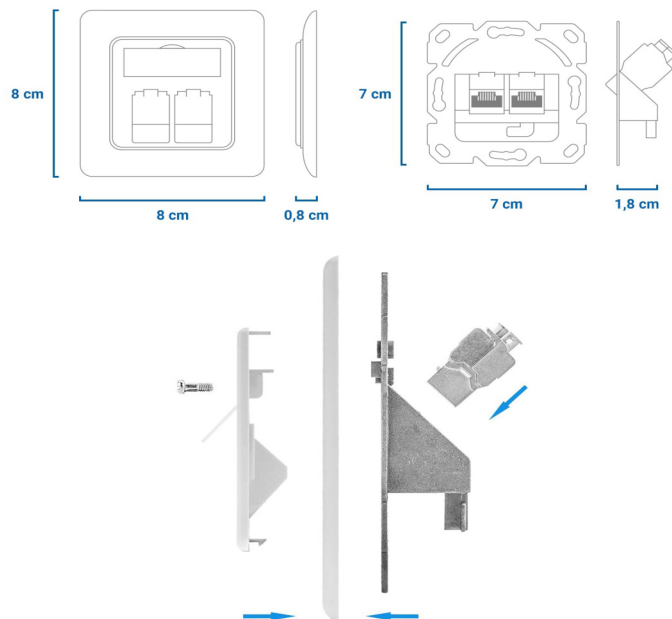
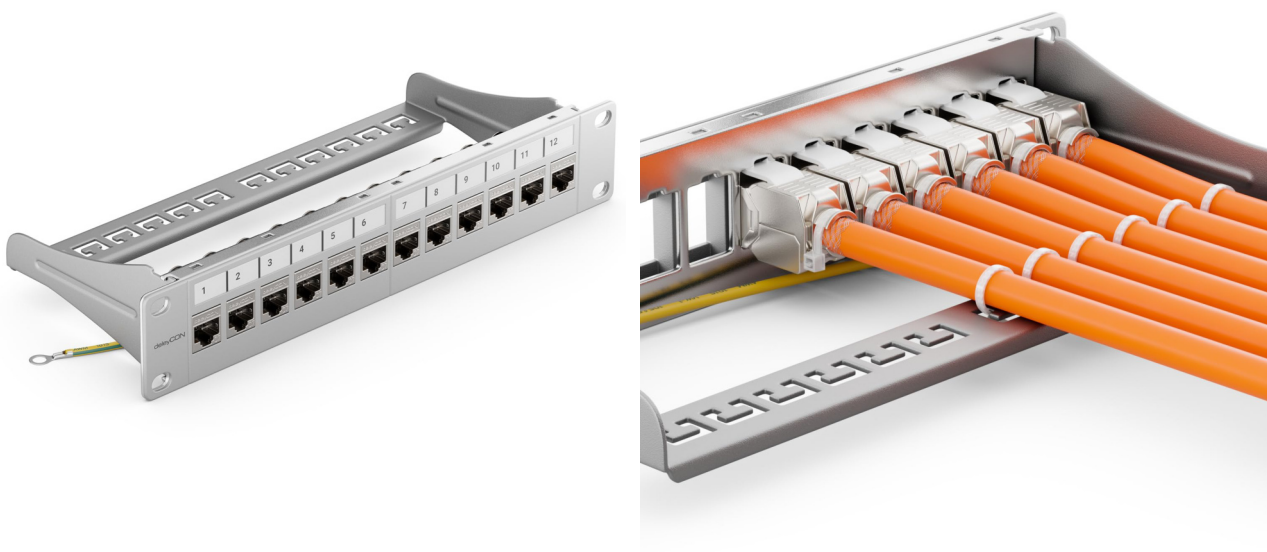


In de Keystone-module is een witte pijl die naar boven wijst. Deze bevindt zich ook in de kabelsorteerder. Plaats de sorteerder volgens de pijlen.



De bewegende Behuizingsdelen van de Keystone-modules dichtbij en druk samen met een tang totdat een klikgeluid de sluiting bevestigt. Bevestig tenslotte de kabelbinder rond de afschermingspunten.

## Mogelijke toepassingen voor Keystone



## 4 veiligheidsinstructies

- Gebruik het product uitsluitend voor het beoogde doel.
- Breng geen wijzigingen aan het product aan. Dit betekent dat je alles verliest Garantieclaims.
- Het product is uitsluitend bedoeld voor gebruik binnenshuis.
- Gebruik het product niet in gebieden waar elektronische producten niet zijn toegestaan Zijn.
- Gebruik het product niet in de directe omgeving van de verwarming of andere warmtebronnen of in direct zonlicht.
- Gebruik het artikel alleen in gematigde klimatologische omstandigheden.
- Gebruik het product niet in een vochtige omgeving en vermijd Spetterend water.
- Gebruik het product niet buiten wat is gespecificeerd in de technische gegevens Prestatielimiten.
- Bescherm en gebruik het product tegen vuil, vocht en oververhitting alleen in droge omgevingen.
- Laat het product niet vallen en stel het niet bloot aan sterke schokken.
- Voer het verpakkingsmateriaal onmiddellijk af in overeenstemming met de plaatselijke regelgeving Regelgeving voor verwijdering.
- Dit product hoort, net als alle elektrische producten, niet in kinderhanden!
- Houd kinderen uit de buurt van het verpakkingsmateriaal Gevaar voor verstikking!
- Ongeschikt voor kinderen! Gevaar voor verstikking door inslikbare kleine onderdelen!

## 5 Productconformiteit en verwijdering

### 5.1 Fabrikant

**Memoryking GmbH & Co. KG**  
**Päwesiner Weg 20**  
**13581 Berlijn**  
**Duitsland**  
**AEEA-registratienr. DE81933733**

#### **Frankrijk numéros d'enregistrement (EPR)**

AEEA: FR022181\_05BQQY  
Papier: FR207793\_03JGK  
Verpakking: FR207793\_01NFZF  
Meubilair: FR043806\_10VD5U

#### **Spaanse registratienummers (EPR)**

Embalaje: ENV/2023/000026437  
AEEA: 6991

#### **Polska numer rejestracyjny (EPR)**

AEEA: 0000006411

#### **deleyCON LTD.**

**Timmermanshof, Maple Road 1**  
**Bramhall, Stockport,**  
**Cheshire SK7 2DH**  
**Verenigd Koninkrijk**

#### **VK (EPR)**

AEEA: WEE/MM6467AA

#### **Ierland (EPR)**

AEEA: 03228W

#### **Italiaans registratienummer (EPR)**

AEEA: IT19080000011617

#### **Portugal registratienummer (EPR)**

Emballage: PT01110003  
AEEA: PT101663

## 5.2 CE-conformiteit



Met de CE-markering verklaart Memoryking GmbH & Co. KG dat het product voldoet aan de fundamentele eisen en richtlijnen van de Europese regelgeving. De volledige EU-conformiteitsverklaring staat op onze website Verkrijgbaar op [www.deleycon.com](http://www.deleycon.com).

## 5.3 Verwijdering en recycling



Volgens de Europese WEEE-richtlijn mogen elektrische en elektronische apparaten niet bij het huishoudelijk afval worden weggegooid. Als consument bent u verplicht elektrische en elektronische apparaten aan het einde van hun levensduur gratis in te leveren bij de daarvoor ingerichte openbare inzamelpunten of bij het verkooppunt. details hiervan zijn geregeld

het desbetreffende staatsrecht.

Het symbool op het product, de gebruiksaanwijzing of de verpakking geeft deze bepalingen aan. Door op deze manier oude apparaten te recyclen, levert u een belangrijke bijdrage aan de bescherming van ons milieu.



Dit recyclingsymbool geeft aan dat de verpakking herbruikbaar, d.w.z. recyclebaar. De drie in de driehoek De pijlen symboliseren de recyclingcyclus.



Lagedichtheidpolyethyleen (LDPE) is één type Polyolefine plastic dat in veel verschillende soorten verkrijgbaar is Gebruikte toepassingen zijn onder meer voedselverpakkingen, opslagcontainers, Speelgoed, bouwmaterialen en auto-onderdelen.

## Voor Frankrijk



Voorbeelden van labels die direct op de verpakking worden geplaatst. Het te recyclen item is de verpakking zelf.

Dit symbool geeft aan hoe en waar u het product op een milieuvriendelijke manier kunt weggooien.

## Voor Italië



## 6 Juridische informatie

### 6.1 Disclaimer

Memoryking GmbH & Co. KG aanvaardt geen aansprakelijkheid of garantie voor schade als gevolg van ondeskundige installatie, montage en oneigenlijk gebruik. Gebruik van het product of het niet naleven van de gebruiksaanwijzing en/of de veiligheidsinstructies resulteren.

Diemar Ring, algemeen directeur

Berlijn, 10 november 2023



# Användarguide

## Keystone-modul RJ45 KAT.7 STP

Den här användarhandboken gäller följande artiklar.

<b>Artikelnu mmer.</b>	<b>Artikelnu mmer.</b>	<b>Artikelnu mmer.</b>	<b>Artikelnu mmer.</b>	<b>Artikelnu mmer.</b>
<b>MK5729</b>	<b>MK5730</b>	<b>MK5731</b>	<b>MK5732</b>	<b>MK5733</b>
<b>MK5976</b>	<b>MK5977</b>	<b>MK5978</b>	<b>MK5979</b>	<b>MK5980</b>
<b>MK6012</b>	<b>MK6013</b>	<b>MK6014</b>	<b>MK6015</b>	<b>MK6164</b>
<b>MK6165</b>	<b>MK6166</b>	<b>MK6167</b>		

## Innehållsförteckning

2 Inledning.....	73
2.1 Säkerhetsinformation.....	73
2.2 Förvaringsmeddelande.....	73
3 Produktbeskrivning.....	74
3.1 Produktbeskrivning.....	74
3.2 Avsedd användning.....	74
3. 5 monteringsanvisningar.....	76
4 säkerhetsinstruktioner.....	78
5 Produktöverensstämmelse och kassering.....	79
5.1 Tillverkare.....	79
5.2 CE-överensstämmelse.....	80
5.3 Avfallshantering och återvinning.....	80
6 Juridisk information.....	81
6.1 Ansvarsfriskrivning.....	81



## 2 Inledning

### 2.1 Säkerhetsinformation

#### **FARA!**

Fara indikerar en fara med en hög grad av risk att, Om det inte undviks, kommer dödsfall eller allvarliga skador att resultera kan ha.

#### **WARNING**

Varning används för att markera säkerhetsinstruktioner med en medelhög risk, som om den inte följs kan resultera i allvarlig skada eller till och med allvarlig skada döden kan ha

#### **WARNING!**

Försiktighet indikerar en fara med en låg risknivå som om Om det inte undviks kan det bli mindre eller mindre skador.

### 2.2 Förvaringsmeddelande

Läs bruksanvisningen innan du använder produkten noggrant och följ alla säkerhetsinstruktioner som finns däri.

På så sätt undviker du faror som kortslutning, elektriska stötar, brand el Explosioner. Underlåtenhet att följa säkerhetsanvisningarna kan leda till allvarliga skador orsaka fysiska skador eller till och med dödsfall.

Spara säkerhetsinformation och instruktioner för framtida referens!

## 3 Produktbeskrivning

### 3.1 Produktbeskrivning

Denna modul från deleyCON kan användas för att ansluta nätverkskablar till ett RJ45-uttag. De standardiserade måtten gör det enkelt att snäppa in i olika hållare, såsom: B. Keystone patchpaneler, lådor eller höljen. DeleyCON Keystone-modulen möjliggör enkel och tidsbesparande installation i kombination med utmärkta måtvärden. Den innovativa höljesdesignen erbjuder snabb och säker trådkontakt utan användning av specialverktyg.

Anslutningskomponenterna från CAT 6 är elektriskt och mekaniskt högt utvecklade plug-in system för överföringsbandbredder upp till 500 MHz. De uppfyller till fullo gällande standarder för design och transmissionsteknik och motsvarande internationella specifikationer. Dessa fakta säkerställer okomplicerad montering och anslutningsmärkning samt hög tillförlitlighet.

### 3.2 Avsedd användning

Produkten är endast avsedd för den användning som anges i kapitel 3.1. A annan användning är inte tillåten. Den får endast användas i torra förhållanden inomhus. Kontakt med fukt måste till varje pris undvikas. Ut ur Av säkerhets- och godkännandeskäl (CE) får du inte modifiera produkten och/eller bygga om. Även underlåtenhet att följa eller följa dessa bestämmelser Säkerhetsanvisningarna kan leda till allvarliga olyckor och skador på människor och människor leda saker. Dessutom kan felaktig användning leda till kortslutning, Brand, elchock etc.

### 3.3 Leveransens omfattning

- RJ45 Keystone-modul KAT.7
- buntband
- monteringsanvisningar

### 3.4 Tekniska data och specifikationer

<b>märke</b>	<b>Värde</b>
Produkttyp	RJ45 Keystone-modul KAT.7
Lämplig för solida ledare (enkeltråd)	AWG 26 till AWG 23
Lämplig för tvinnade ledare (flertrådar)	AWG 26 till AWG 23
För tråddiameter	Från 1,35 till 1,6 mm
För kabeldiametrar	Från 6,0 till 8,5 mm
Fallmaterial	Nickelpläterat, stötsäkert tryckhus i zink
Avskärmningsklass	STP
Anslutning A	Plintlist för LSA-montage (verktygsfri)
Anslutning B	RJ45-uttag (8P8C)
Lämplig för	CAT6a T568A, T568B
Signalöverföring	upp till 10Gbit/s och 600MHz
Lämplig för	10 GBit Ethernet och Power on PoE
Öppningsmått	enligt Keystone Standard 19,35×14,8 mm
Kabelmatning	180°
Färg	metallisk
Ursprungsland:	Tillverkad i Kina

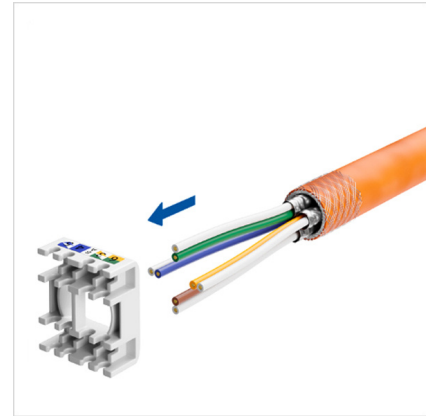
## 3. 5 monteringsanvisningar



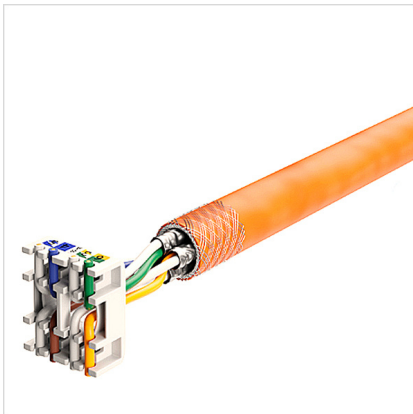
Skala av ca 4 cm isolering från ytterjackan och tryck den flätade skölden bakåt.



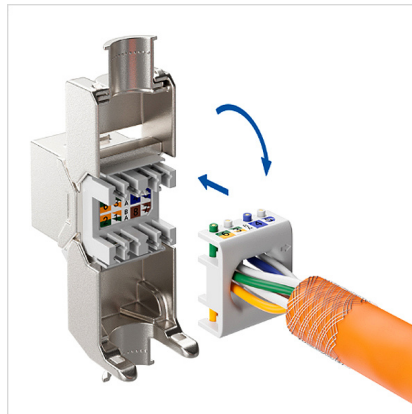
Ta rent folierna från de 4 kabelparen.



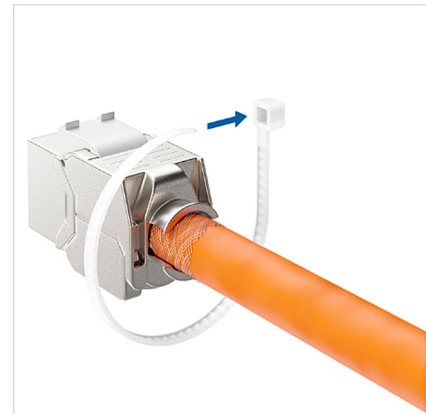
Viktig! Lagg kabelsorteraren över förstöra i den isolerade installationskabeln. Paraplyflätan placera runt kabelmanteln.



Vänligen färgkodVar uppmärksam på A och B! Överskottet Klipp av kablarna rent.

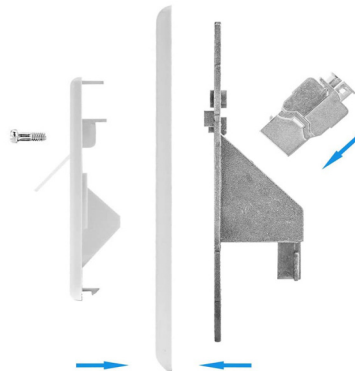
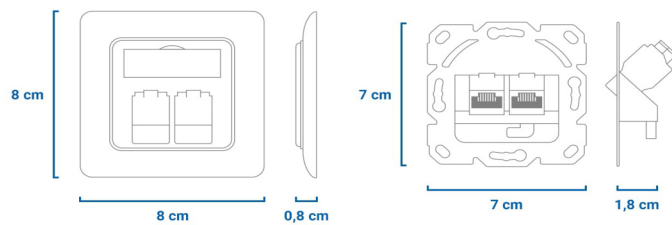
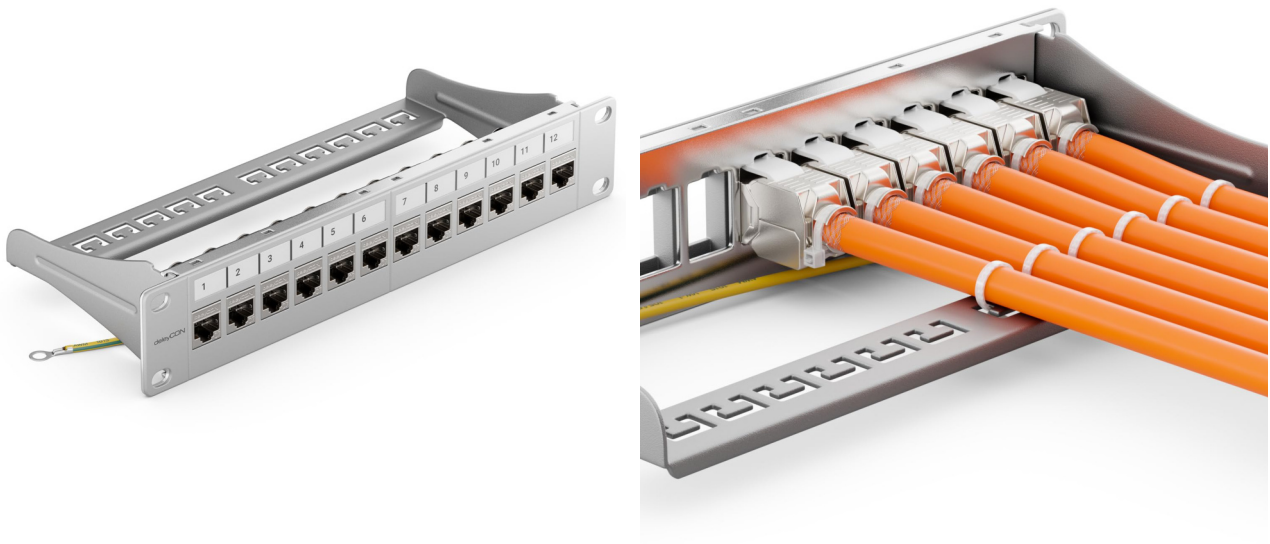


I Keystone-modulen är en vit pil som pekar uppåt. Denna finns även i kabelsorteraren. Placera sorteraren enligt pilarna.



De rörliga Bostäder delar av Keystone-moduler stänga och tryck ihop med en tång tills ett klickande ljud bekräftar stängningen. Fäst slutligen buntbandet runt skärningspunkterna.

## Möjliga användningsområden för Keystone



## 4 säkerhetsinstruktioner

- Använd produkten uteslutande för dess avsedda ändamål.
- Gör inga ändringar i produkten. Detta innebär att du förlorar någon Garantianspråk.
- Produkten är endast avsedd för inomhusbruk.
- Använd inte produkten i områden där elektroniska produkter inte är tillåtna är.
- Använd inte produkten i omedelbar närhet av värmaren eller andra värmekällor eller i direkt solljus.
- Använd föremålet endast under måttliga klimatförhållanden.
- Använd inte produkten i en fuktig miljö och undvik Stänkvatten.
- Använd inte produkten utanför vad som anges i tekniska data Prestandagränser.
- Skydda och använd produkten från smuts, fukt och överhettning endast i torra miljöer.
- Tappa inte produkten och utsätt den inte för kraftiga stötar.
- Kassera förpackningsmaterialet omedelbart i enlighet med lokala bestämmelser Avfallshanteringsföreskrifter.
- Denna produkt, liksom alla elektriska produkter, hör inte hemma i händerna på barn!
- Se till att hålla barn borta från förpackningsmaterialet  
Risk för kvävning!
- Inte lämpligt för barn! Risk för kvävning på grund av små delar som kan sväljas!

## 5 Produktöverensstämmelse och kassering

### 5.1 Tillverkare

**Memoryking GmbH & Co. KG**  
**Päwesiner Weg 20**  
**13581 Berlin**  
**Tyskland**  
**WEEE reg nr. DE81933733**

#### **Frankrike numéros d'enregistrement (EPR)**

WEEE: FR022181\_05BQQY  
Papper: FR207793\_03JGEK  
Förpackning: FR207793\_01NFZF  
Möbler: FR043806\_10VD5U

#### **Spanska registreringsnummer (EPR)**

Embalaje: ENV/2023/000026437  
WEEE: 6991

#### **Polska numer rejestracyjny (EPR)**

WEEE: 0000006411

#### **deleyCON LTD.**

**Carpenter Court, 1 Maple Road**  
**Bramhall, Stockport,**  
**Cheshire SK7 2DH**  
**Storbritannien**

#### **Storbritannien (EPR)**

WEEE: WEE/MM6467AA

#### **Irland (EPR)**

WEEE: 03228W

#### **Italienskt registreringsnummer (EPR)**

WEEE: IT19080000011617

#### **Portugal registreringsnummer (EPR)**

Emballage: PT01110003  
WEEE: PT101663

## 5.2 CE-överensstämmelse



Med CE-märkningen deklarerar Memoryking GmbH & Co. KG att produkten uppfyller de grundläggande kraven och riktlinjerna i europeiska bestämmelser. Den fullständiga EU-försäkran om överensstämmelse finns på vår webbplats Tillgänglig på [www.deleycon.com](http://www.deleycon.com).

## 5.3 Avfallshantering och återvinning



Enligt det europeiska WEEE-direktivet får elektriska och elektroniska apparater inte slängas med hushållsavfallet. Som konsument är du skyldig att lämna tillbaka elektriska och elektroniska apparater vid slutet av deras livslängd kostnadsfritt till de offentliga insamlingsställen som inrättats för detta ändamål eller till försäljningsstället. detaljer om detta regleras respektive delstatslag.

Symbolen på produkten, bruksanvisningen eller förpackningen anger dessa bestämmelser. Genom att återvinna gamla apparater på detta sätt gör du ett viktigt bidrag till att skydda vår miljö.



Denna återvinningssymbol visar att förpackningen återanvändbar, dvs återvinningsbar. De tre i triangeln De utlagda pilarna symboliserar återvinningscykeln.



Lågdensitetspolyeten (LDPE) är en typ Polyolefinplast som finns i många olika Använda applikationer inkluderar livsmedelsförpackningar, förvaringsbehållare, Leksaker, byggmaterial och bildelar.



## För Frankrike



Exempel på etiketter placerade direkt på förpackningen. Det som ska återvinnas är själva förpackningen.

Denna symbol visar hur och var du kan kassera produkten på ett miljövänligt sätt.

## För Italien



## 6 Juridisk information

### 6.1 Ansvarsfriskrivning

Memoryking GmbH & Co. KG tar inget ansvar eller garanti för skador till följd av felaktig installation, montering och felaktig användning. Användning av produkten eller underlåtenhet att följa bruksanvisningen och/eller säkerhetsinstruktionerna blir resultatet.

Diemar Ring, VD

Berlin den 10 november 2023



# Podręcznik użytkownika

## Moduł Keystone RJ45 KAT.7 STP

Niniejsza instrukcja obsługi dotyczy następujących elementów.

<b>Przedmio t nr.</b>	<b>Przedmio t nr.</b>	<b>Przedmio t nr.</b>	<b>Przedmio t nr.</b>	<b>Przedmio t nr.</b>
<b>MK5729</b>	<b>MK5730</b>	<b>MK5731</b>	<b>MK5732</b>	<b>MK5733</b>
<b>MK5976</b>	<b>MK5977</b>	<b>MK5978</b>	<b>MK5979</b>	<b>MK5980</b>
<b>MK6012</b>	<b>MK6013</b>	<b>MK6014</b>	<b>MK6015</b>	<b>MK6164</b>
<b>MK6165</b>	<b>MK6166</b>	<b>MK6167</b>		

## Spis treści

2. Wstęp.....	3
2.1 Informacje dotyczące bezpieczeństwa.....	3
2.2 Uwaga dotycząca przechowywania.....	3
3 Opis produktu.....	4
3.1 Opis produktu.....	4
3.2 Przeznaczenie.....	4
3. 5 instrukcji montażu.....	6
4 instrukcje bezpieczeństwa.....	8
5 Zgodność produktu i utylizacja.....	9
5.1 Producent.....	9
5.2 Zgodność CE.....	10
5.3 Utylizacja i recykling.....	10
6 Informacje prawne.....	11
6.1 Zastrzeżenie.....	12

## 2. Wstęp

### 2.1 Informacje dotyczące bezpieczeństwa

#### **NIEBEZPIECZEŃSTWO!**

Niebezpieczeństwo oznacza zagrożenie o wysokim stopniu ryzyka, które, jeśli się tego nie uniknie, może dojść do śmierci lub poważnych obrażeń może mieć.

#### **OSTRZEŻENIE**

Ostrzeżenie oznacza instrukcje bezpieczeństwa za pomocą a średni poziom ryzyka, którego nieprzestrzeganie może spowodować poważne obrażenia, a nawet poważne obrażenia śmierć może mieć

#### **OSTROŻNOŚĆ!**

Uwaga wskazuje na zagrożenie o niskim poziomie ryzyka, które może wystąpić w przypadku  
Jeśli się tego nie uniknie, może dojść do mniejszych lub mniejszych obrażeń.

### 2.2 Uwaga dotycząca przechowywania

Przed użyciem produktu przeczytaj instrukcję obsługi należy zachować szczególną ostrożność i przestrzegać wszystkich zawartych w nich wskazówek dotyczących bezpieczeństwa.

W ten sposób unikniesz zagrożeń, takich jak zwarcia, porażenia prądem, pożar lub Eksplozje. Nieprzestrzeganie wskazówek bezpieczeństwa może prowadzić do poważnych obrażeń spowodować obrażenia ciała, a nawet śmierć.

Zachowaj informacje dotyczące bezpieczeństwa i instrukcje do wykorzystania w przyszłości!

## 3 Opis produktu

### 3.1 Opis produktu

Za pomocą tego modułu firmy deleyCON można podłączyć kable sieciowe do gniazda RJ45. Ujednolicone wymiary ułatwiają zatrzaskiwanie w różnych uchwytach, takich jak: B. Panele krosowe, skrzynki lub obudowy Keystone. Moduł deleyCON Keystone umożliwia prostą i oszczędzającą czas instalację w połączeniu z doskonałymi wartościami pomiarowymi. Innowacyjna konstrukcja obudowy umożliwia szybkie i bezpieczne podłączanie przewodów bez użycia specjalnych narzędzi. Elementy przyłączeniowe kategorii 6 to wysoko rozwinięte pod względem elektrycznym i mechanicznym systemy wtykowe dla szerokości pasma transmisji do 500 MHz. W pełni odpowiadają aktualnym standardom w zakresie projektowania i technologii przekładni oraz odpowiednim specyfikacjom międzynarodowym. Fakty te zapewniają nieskomplikowane oznaczenie montażu i połączeń oraz wysoką niezawodność.

### 3.2 Przeznaczenie

Produkt jest przeznaczony wyłącznie do użytku określonego w rozdziale 3.1. A inne użycie jest niedozwolone. Można go używać wyłącznie w suchych warunkach wewnątrz. Za wszelką cenę należy unikać kontaktu z wilgocią. Poza Ze względów bezpieczeństwa i ze względu na aprobatę (CE) nie wolno modyfikować produktu i/lub odbudować. Nieprzestrzeganie lub nieprzestrzeganie również tych przepisów Instrukcje bezpieczeństwa mogą prowadzić do poważnych wypadków i szkód dla ludzi prowadzić rzeczy. Ponadto niewłaściwe użytkowanie może skutkować zwarciami, Pożar, porażenie prądem itp.

### 3.3 Zakres dostawy

- Moduł Keystone RJ45 KAT.7
- opaski
- instrukcje składania

### 3.4 Dane techniczne i specyfikacje

<b>ocena</b>	<b>Wartość</b>
Rodzaj produktu	Moduł Keystone RJ45 KAT.7
Nadaje się do przewodów litych (jednożyłowych)	AWG 26 do AWG 23
Nadaje się do przewodów linkowych (wielożyłowych)	AWG 26 do AWG 23
Dla średnicy drutu	Od 1,35 do 1,6 mm
Dla średnic kabli	Od 6,0 do 8,5 mm
Materiał obudowy	Niklowana, odporna na wstrząsy, cynkowa obudowa ciśnieniowa
Klasa ekranowania	STP
Połączenie A	Listwa zaciskowa do montażu LSA (bez użycia narzędzi)
Połączenie B	Gniazdo RJ45 (8P8C)
Nadaje się do	KAT6a T568A, T568B
Transmisja sygnału	do 10 Gbit/s i 600 MHz
Nadaje się do	Ethernet 10 GBit i zasilanie PoE
Wymiar otwarcia	zgodnie ze standardem Keystone 19,35×14,8 mm
Zasilanie kablowe	180°
Kolor	metaliczny
Kraj pochodzenia:	Wyprodukowano w Chinach

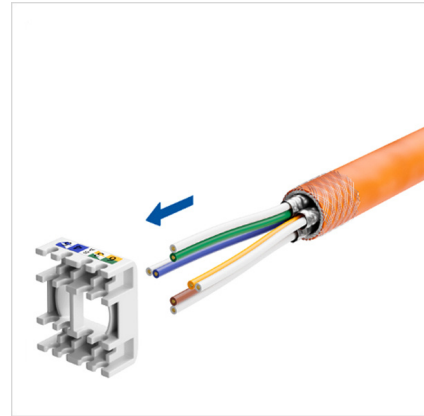
## 3. 5 instrukcji montażu



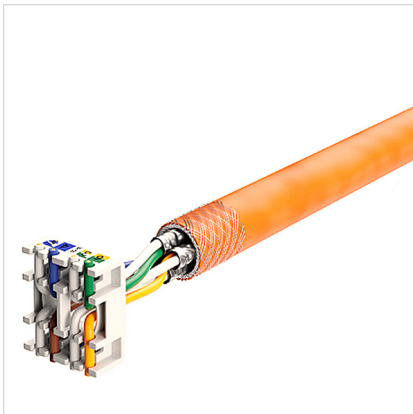
Zdejmij ok. 4 cm izolacji z płaszcza zewnętrznego i przesunij pleciony ekran do tyłu.



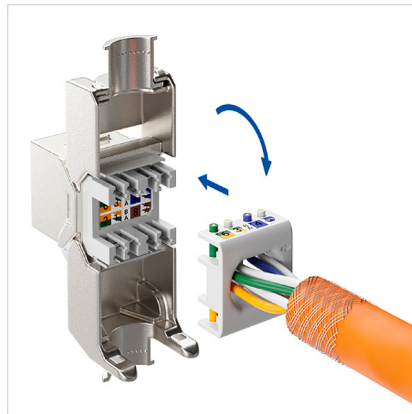
Oczyść dokładnie folię z 4 par kabli.



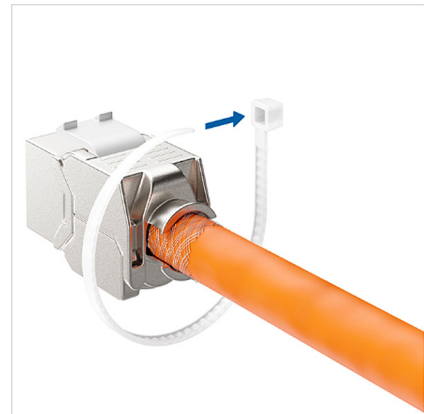
Ważny! Najpierw umieść sortownik kablipociągnąć izolowany kabel instalacyjny. Warkocz parasolowy umieścić wokół osłony kabla.



Proszę o kod koloruZwróć uwagę na A i B! NadmiarOdetnij kable w czysty sposób.

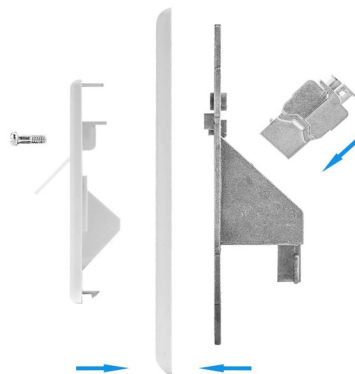
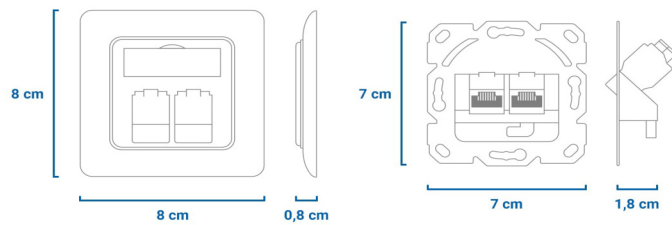
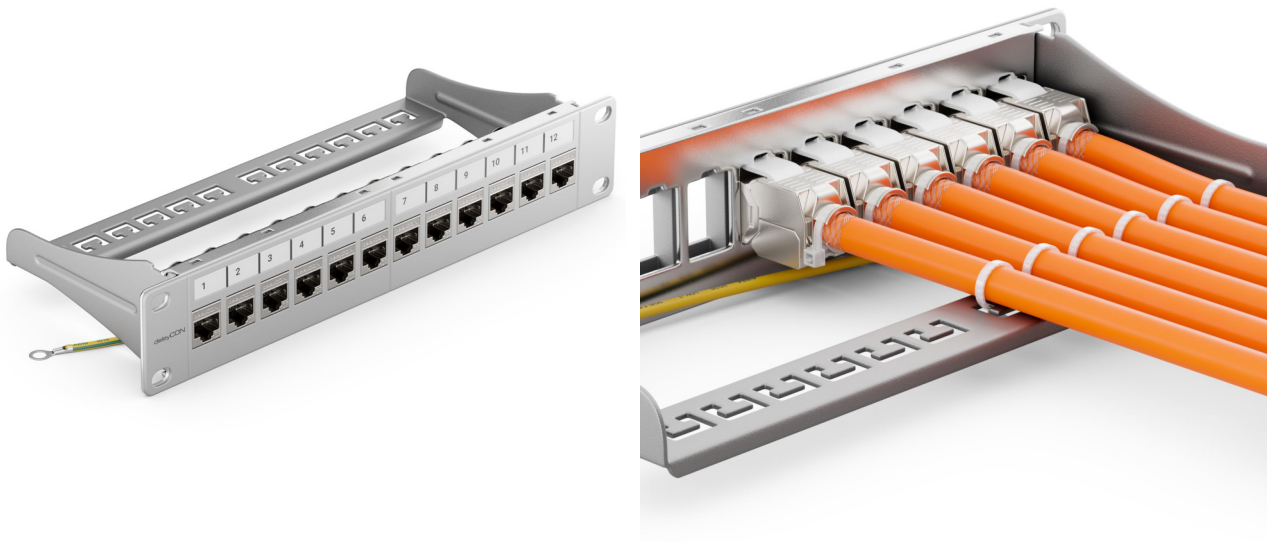


W module Keystoneto biała strzałka skierowana w górę. Znajduje się on również w sortowniku kabl. Umieść sortownik zgodnie ze strzałkami.



Te poruszające sięCzęści obudowyModuły kluczowezamknąć i dociśnij szczypcami, aż usłyszysz kliknięcie, które potwierdzi zamknięcie. Na koniec zamocuj opaskę kablową wokół punktów ekranujących.

## Możliwe zastosowania Keystone'a





## 4 instrukcje bezpieczeństwa

- Używaj produktu wyłącznie zgodnie z jego przeznaczeniem.
- Nie wprowadzaj żadnych zmian w produkcie. Oznacza to, że stracisz jakiegokolwiek Roszczenia gwarancyjne.
- Produkt przeznaczony jest wyłącznie do użytku w pomieszczeniach zamkniętych.
- Nie używaj produktu w obszarach, w których produkty elektroniczne nie są dozwolone Czy.
- Nie używaj produktu w bezpośrednim sąsiedztwie grzejnika lub innych źródeł ciepła lub w bezpośrednim świetle słonecznym.
- Używaj przedmiotu wyłącznie w umiarkowanych warunkach klimatycznych.
- Nie używaj produktu w wilgotnym środowisku i unikaj go Pluskająca woda.
- Nie używaj produktu poza zakresem określonym w danych technicznych Granice wydajności.
- Chronić i używaj produkt przed brudem, wilgocią i przegrzaniem tylko w suchym środowisku.
- Nie upuszczaj produktu ani nie narażaj go na silne wstrząsy.
- Natychmiast usuń materiał opakowaniowy zgodnie z lokalnymi przepisami Regulamin utylizacji.
- Ten produkt, jak wszystkie produkty elektryczne, nie należy w rękach dzieci!
- Dzieci należy trzymać z dala od materiału opakowaniowego Niebezpieczeństwo uduszenia!
- Nie odpowiednie dla dzieci! Niebezpieczeństwo uduszenia wskutek połknięcia małych części!

## 5 Zgodność produktu i utylizacja

### 5.1 Producent

**Memoryking GmbH & Co. KG**  
**Päwesiner Weg 20**  
**13581 Berlina**  
**Niemcy**  
**Nr rej. WEEE DE81933733**

#### **Francja numer rejestracyjny (EPR)**

WEEE: FR022181\_05BQQY  
Artykuł: FR207793\_03JGK  
Opakowanie: FR207793\_01NFZF  
Meble: FR043806\_10VD5U

#### **Hiszpańskie numery rejestracyjne (EPR)**

Embalaje: ENV/2023/000026437  
WEEE: 6991

#### **Polski numer rejestracyjny (EPR)**

WEEE: 0000006411

#### **DeleyCON LTD.**

**Carpenter Court, 1 Maple Road**  
**Bramhall, Stockport,**  
**Cheshire SK7 2DH**  
**Zjednoczone Królestwo**

#### **Wielka Brytania (EPR)**

WEEE: WEE/MM6467AA

#### **Irlandia (EPR)**

WEEE: 03228W

#### **Włoski numer rejestracyjny (EPR)**

WEEE: IT19080000011617

#### **Portugalski numer rejestracyjny (EPR)**

Embalaż: PT01110003  
WEEE: PT101663

## 5.2 Zgodność CE



Dzięki znakowi CE firma Memoryking GmbH deklaruje i Co. KG, że produkt spełnia podstawowe wymagania i wytyczne przepisów europejskich. Pełna deklaracja zgodności UE znajduje się na naszej stronie internetowej  
Dostępne na [www.deleycon.com](http://www.deleycon.com).

## 5.3 Utylizacja i recykling



Zgodnie z europejską dyrektywą WEEE, urządzeń elektrycznych i elektronicznych nie można wyrzucać razem z odpadami domowymi. Jako konsument masz obowiązek bezpłatnie zwrócić zużyte urządzenia elektryczne i elektroniczne do utworzonych w tym celu publicznych punktów zbiórki lub do punktu sprzedaży. szczegóły tego są regulowane odpowiedniego prawa stanowego.

Symbol na produkcie, instrukcji obsługi lub opakowaniu wskazuje na te postanowienia. Recyklingując w ten sposób stare urządzenia, znacząco przyczyniasz się do ochrony naszego środowiska.



Ten symbol recyklingu oznacza, że opakowanie wielokrotnego użytku, czyli nadającego się do recyklingu. Trójka w trójkącie

Umieszczone strzałki symbolizują cykl recyklingu.



Jednym z typów jest polietylen o małej gęstości (LDPE). Tworzywo poliolefinowe dostępne w wielu różnych wersjach Stosowane aplikacje obejmują opakowania do żywności, pojemniki do przechowywania, Zabawki, materiały budowlane i części samochodowe.

## Dla Francji



Przykładowe etykiety umieszczone bezpośrednio na opakowaniu. Przedmiotem recyklingu jest samo opakowanie.

Ten symbol pokazuje, jak i gdzie można pozbyć się produktu w sposób przyjazny dla środowiska.

## Dla Włoch



## 6 Informacje prawne

### 6.1 Zastrzeżenie

Memoryking GmbH & Co. KG nie ponosi żadnej odpowiedzialności ani gwarancji za szkody powstałe na skutek nieprawidłowego montażu, montażu i nieprawidłowego użytkowania

Użycie produktu lub nieprzestrzeganie instrukcji obsługi i/lub wynikają instrukcje bezpieczeństwa.

Diemar Ring, dyrektor zarządzający

Berlin, 10 listopada 2023 r



# Kullanıcı rehberi

## Kilit taşı modülü RJ45 CAT.7 STP

**Bu kullanım kılavuzu aşağıdaki öğeler için geçerlidir.**

<b>Eşya yok.</b>	<b>Eşya yok.</b>	<b>Eşya yok.</b>	<b>Eşya yok.</b>	<b>Eşya yok.</b>
<b>MK5729</b>	<b>MK5730</b>	<b>MK5731</b>	<b>MK5732</b>	<b>MK5733</b>
<b>MK5976</b>	<b>MK5977</b>	<b>MK5978</b>	<b>MK5979</b>	<b>MK5980</b>
<b>MK6012</b>	<b>MK6013</b>	<b>MK6014</b>	<b>MK6015</b>	<b>MK6164</b>
<b>MK6165</b>	<b>MK6166</b>	<b>MK6167</b>		

## İçindekiler

2. Giriş.....	3
2.1 Güvenlik Bilgileri.....	3
2.2 Saklama bildirimi.....	3
3 Ürün Açıklaması.....	4
3.1 Ürün açıklaması.....	4
3.2 Kullanım amacı.....	4
3. 5 montaj talimatı.....	6
4 güvenlik talimatı.....	8
5 Ürün Uyumluluğu ve İmhası.....	9
5.1 Üretici.....	9
5.2 CE uygunluğu.....	10
5.3 İmha ve geri dönüşüm.....	10
6 Yasal bilgiler.....	11
6.1 Sorumluluk Reddi.....	11

## 2. Giriş

### 2.1 Güvenlik Bilgileri

#### **TEHLİKE!**

Tehlike, yüksek derecede risk taşıyan bir tehlikeyi belirtir:  
Kaçınılmadığı takdirde ölüm veya ciddi yaralanmayla sonuçlanacaktır  
olabilir.

#### **UYARI**

Uyarı, güvenlik talimatlarını bir işaretle işaretlemek için kullanılır.  
Orta düzeyde risk; uyulmadığı takdirde ciddi yaralanmalara ve hatta ciddi  
yaralanmalara neden olabilir  
ölüm olabilir

#### **DİKKAT!**

Dikkat, düşük risk düzeyine sahip bir tehlikeye işaret eder;  
Kaçınılmadığı takdirde küçük veya küçük yaralanmalar meydana gelebilir.

### 2.2 Saklama bildirimi

Ürünü kullanmadan önce kullanma talimatını okuyunuz  
dikkatlice kullanın ve burada yer alan tüm güvenlik talimatlarına uyun.

Bu sayede kısa devre, elektrik çarpması, yangın veya  
Patlamalar. Güvenlik talimatlarına uyulmaması ciddi yaralanmalara yol açabilir  
fiziksel yaralanmalara ve hatta ölüme neden olabilir.

Güvenlik bilgilerini ve talimatları ileride başvurmak üzere saklayın!

## 3 Ürün Açıklaması

### 3.1 Ürün açıklaması

DeleyCON'un bu modülü, ağ kablolarını bir RJ45 soketine bağlamak için kullanılabilir. Standartlaştırılmış boyutlar, aşağıdakiler gibi çeşitli tutuculara geçmeyi kolaylaştırır: B. Keystone patch paneller, kutular veya muhafazalar. deleyCON Keystone modülü, mükemmel ölçülen değerlerle birlikte basit ve zaman kazandıran kurulum sağlar. Yenilikçi mahfaza tasarımı, özel alet kullanmadan hızlı ve güvenli kablo teması sağlar. CAT 6'nın bağlantı bileşenleri, 500 MHz'e kadar iletim bant genişlikleri için elektriksel ve mekanik açıdan son derece gelişmiş eklenti sistemleridir. Tasarım ve iletim teknolojisine ilişkin mevcut standartları ve ilgili uluslararası spesifikasyonları tamamen karşılarlar. Bu gerçekler, karmaşık olmayan montaj ve bağlantı etiketlemesinin yanı sıra yüksek güvenilirliği de garanti eder.

### 3.2 Kullanım amacı

Ürün yalnızca Bölüm 3.1'de belirtilen kullanıma yöneliktir. A başka bir kullanıma izin verilmez. Sadece kuru koşullarda kullanılabilir içeride. Her ne pahasına olursa olsun nemle temastan kaçınılmalıdır. Dışında Güvenlik ve onay nedenlerinden (CE) dolayı, üründe değişiklik yapmanıza izin verilmez. ve/veya yeniden inşa edin. Bu hükümlere uyulmaması veya uyulmaması Güvenlik talimatları ciddi kazalara ve insanların ve insanların zarar görmesine neden olabilir. şeylere öncülük etmek. Ayrıca yanlış kullanım kısa devreye neden olabilir, Yangın, elektrik çarpması vb.

### 3.3 Teslimat kapsamı

- RJ45 Keystone Modülü CAT.7
- kablo bağları
- Montaj Talimatları



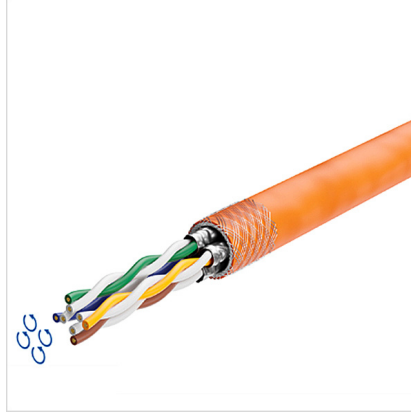
### 3.4 Teknik veriler ve spesifikasyonlar

<b>İşaret</b>	<b>Değer</b>
Ürün tipi	RJ45 Keystone Modülü CAT.7
Katı iletkenler için uygun (tek telli)	AWG 26'dan AWG 23'e
Çok telli iletkenler için uygun (çok telli)	AWG 26'dan AWG 23'e
Tel çapı için	1,35'ten 1,6 mm'ye
Kablo çapları için	6,0'dan 8,5 mm'ye
Kasa malzemesi	Nikel kaplı, darbeye dayanıklı çinko basınç muhafazası
Ekranlama sınıfı	STP
Bağlantı A	LSA montajı için terminal şeridi (aletsiz)
Bağlantı B	RJ45 soketi (8P8C)
İçin uygun	CAT6a T568A, T568B
Sinyal iletimi	10Gbit/s'ye ve 600MHz'e kadar
İçin uygun	10 GBit Ethernet ve PoE'de Güç
Açılış boyutu	Keystone Standardına göre 19,35×14,8 mm
Kablo beslemesi	180°
Renk	metalik
Menşei ülke:	Çin yapımı

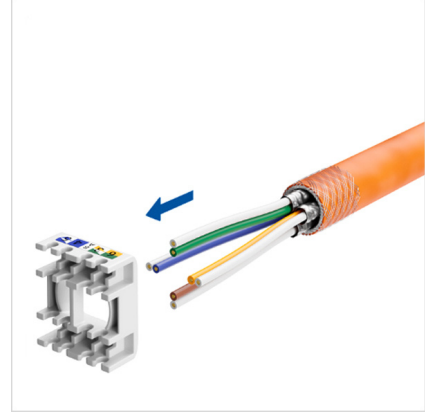
## 3. 5 montaj talimatı



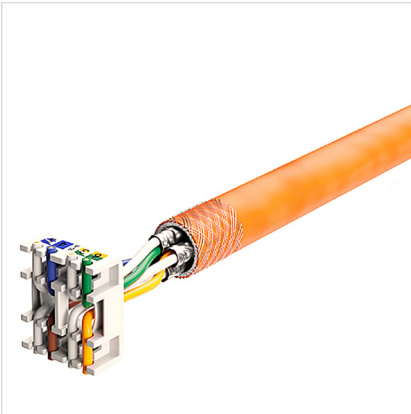
Dış kılıftan izolasyonu yaklaşık 4 cm soyun ve örgülü korumayı geriye doğru itin.



4 çift kablunun folyolarını temiz bir şekilde çıkarın.



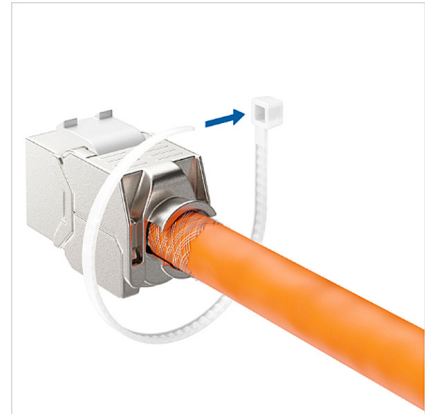
Önemli! Önce kablo ayırıcıyı yerleştirin. Yalıtımlı kurulum kablosunu çekin. Şemsiye örgüsünü kablo kılıfının etrafına yerleştirin.



Lütfen renk kodu A ve B'ye dikkat! Fazlalıkları temiz bir şekilde kesin.

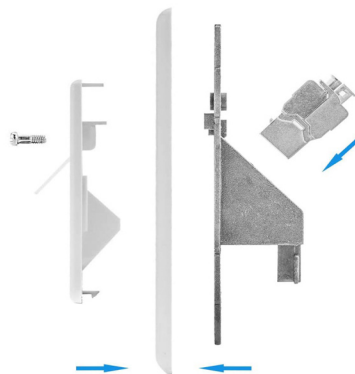
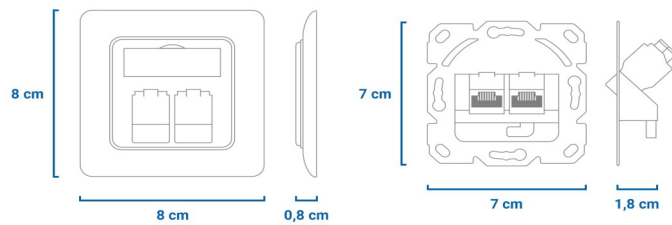
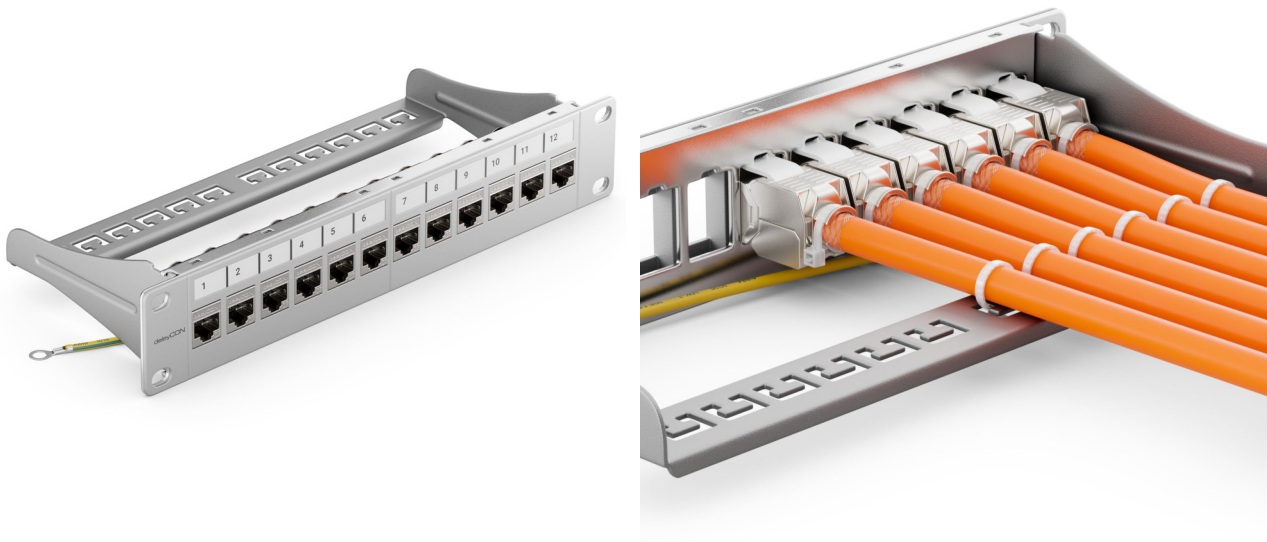


Keystone modülünde yukarıyı gösteren beyaz bir oktur. Bu aynı zamanda kablo ayırıcıda da bulunur. Sıralayıcıyı oklara göre yerleştirin.



Hareketli olanlar Konut parçaları Kilit Taşı Modüllerini kapalı ve bir tıklama sesi kapandığını onaylayana kadar pense ile birlikte bastırın. Son olarak kablo bağını koruyucu noktaların etrafına sabitleyin.

## Keystone'un olası kullanımları



## 4 güvenlik talimatı

- Ürünü yalnızca amacına uygun olarak kullanın.
- Üründe herhangi bir değişiklik yapmayın. Bu, herhangi bir şeyi kaybettiğiniz anlamına gelir Garanti talepleri.
- Ürün yalnızca iç mekanda kullanıma yöneliktir.
- Ürünü elektronik ürünlere izin verilmeyen alanlarda kullanmayın. öyle.
- Ürünü ısıtıcının veya diğer ısı kaynaklarının hemen yakınında çalıştırmayın. veya doğrudan güneş ışığı altında.
- Ürünü yalnızca ılımlı iklim koşullarında kullanın.
- Ürünü nemli ortamlarda kullanmayınız ve Sıçrayan su.
- Ürünü teknik verilerde belirtilenlerin dışında çalıştırmayınız. Performans sınırları.
- Ürünü kirden, nemden ve aşırı ısınmadan koruyun ve kullanın yalnızca kuru ortamlarda.
- Ürünü düşürmeyin veya güçlü darbelere maruz bırakmayın.
- Ambalaj malzemesini derhal yerel yönetmeliklere uygun şekilde imha edin Bertaraf düzenlemeleri.
- Bu ürün, tüm elektrikli ürünler gibi çocukların eline ait değildir!
- Çocukları ambalaj malzemesinden uzak tuttuğunuzdan emin olun. Boğulma tehlikesi!
- Çocuklar için uygun değildir! Yutulabilecek küçük parçalar nedeniyle boğulma tehlikesi!

## 5 Ürün Uyumluluęu ve İmhası

### 5.1 Üretici

**Memoryking GmbH & Co. KG**  
**Päwesiner Weg 20**  
**13581 Berlin**  
**Almanya**  
**WEEE Kayıt No. DE81933733**

#### **Fransa kayıt numaraları (EPR)**

WEEE: FR022181\_05BQQY  
Makale: FR207793\_03JGEK  
Ambalaj: FR207793\_01NFZF  
Mobilya: FR043806\_10VD5U

#### **İspanyolca kayıt numaraları (EPR)**

Kayıtlı: ENV/2023/000026437  
WEEE: 6991

#### **Polska rakamı reddi (EPR)**

WEEE: 0000006411

#### **deleyCON LTD.**

**Marangoz Mahkemesi, 1 Maple Yolu**  
**Bramhall, Stockport,**  
**Cheshire SK7 2DH**  
**Birleşik Krallık**

#### **Birleşik Krallık (EPR)**

WEEE: WEE/MM6467AA

#### **İrlanda (EPR)**

WEEE: 03228W

#### **İtalyan kayıt numarası (EPR)**

WEEE: IT19080000011617

#### **Portekiz kayıt numarası (EPR)**

Paketleme: PT01110003  
WEEE: PT101663

## 5.2 CE uygunluğu



Memoryking GmbH, CE işaretiyle şunları beyan eder:  
Co. KG, ürünün Avrupa düzenlemelerinin temel gerekliliklerini ve yönergelerini karşıladığını onaylar. AB uygunluk beyanının tamamı web sitemizde yer almaktadır  
www.deleycon.com adresinde mevcuttur.

## 5.3 İmha ve geri dönüşüm



Avrupa WEEE direktifine göre elektrikli ve elektronik cihazlar evsel atıklarla birlikte atılamaz. Tüketici olarak, kullanım ömrü sonunda elektrikli ve elektronik cihazları bu amaçla kurulmuş olan kamuya açık toplama noktalarına veya satış noktalarına ücretsiz olarak iade etmekle yükümlüsünüz. bunun detayları düzenlenmiştir ilgili eyalet kanunu.

Ürünün üzerindeki sembol, kullanma talimatı veya ambalajı bu hükümleri belirtir. Eski cihazları bu şekilde geri dönüştürerek çevremizin korunmasına önemli bir katkıda bulunuyorsunuz.



Bu geri dönüşüm sembolü ambalajın yeniden kullanılabilir, yani geri dönüştürülebilir. Üçgendeki üç Ortaya konan oklar geri dönüşüm döngüsünü simgelemektedir.



Düşük yoğunluklu polietilen (LDPE) bir türdür  
Pek çok farklı şekilde sunulan poliolefin plastik  
Kullanılan uygulamalar şunları içerir:  
gıda ambalajları, saklama kapları,  
Oyuncaklar, inşaat malzemeleri ve otomotiv parçaları.

## Fransa için



Doğrudan ambalajın üzerine yerleştirilen etiket örnekleri. Geri dönüştürülecek öğe ambalajın kendisidir.

Bu sembol, ürünü çevre dostu bir şekilde nasıl ve nereye atabileceğinizi gösterir.

## İtalya için



## 6 Yasal bilgiler

### 6.1 Sorumluluk Reddi

Memoryking GmbH & Co. KG hiçbir sorumluluk veya garanti kabul etmez. Yanlış kurulum, montaj ve uygunsuz kullanımdan kaynaklanan hasarlar için. Ürünün kullanılması veya kullanma talimatlarına uyulmaması ve/veya güvenlik talimatları sonucu.

Diemar Ring, Genel Müdür

Berlin, 10 Kasım 2023